

TEKNISKT DATABLAD - FORMSKIVA HYDRATEC

BESKRIVNING

Formskivan är tillverkad av 98 % återvunnen PVC-fri plast (polypropen) och har genomgående kanaler som gör den lätt, styv och enkel att anpassa till önskade mått direkt på byggarbetsplatsen. För projekt med specifika måttkrav kan formskivan även måttbeställas. Vi skär till skivorna enligt önskade dimensioner i vårt lager, vilket sparar både tid och materialhantering på plats.

Viktig information: Formskivan är inte självstabiliserande och måste motfyllas innan gjutning.

EGENSKAPER

- Tillverkad av återvunnet material (98 % återvunnen PVC-fri plast)
- PVC-fri för minimal miljöpåverkan
- Låg vikt per kvadratmeter, underlättar hantering och montering
- Kan måttbeställas för exakt passform eller anpassas direkt på byggarbetsplatsen



ARTIKELSORTIMENT

Art.nr	Benämning	Antal/frp	Antal/pall	Kanallängd (mm)	Enhet
1013001	Formskiva Hydratec 2400x1200MM	2,88	432	1200	KVM
1013002	Formskiva Hydratec 3000x2400MM	7,2	612	3000	KVM
1013011	Montageskruv 4,2x25MM FZB	1000	-		STYCK

ÖVRIGT



BVB ID
123797



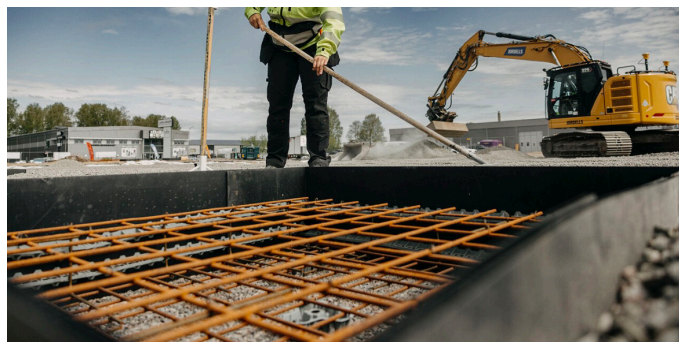
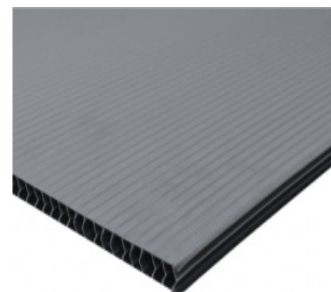
Produkten är listad i svanens husproduktportalen och kan användas i Svanenmärkta byggnader.

ANVÄNDNING

Formskiva Hydratec används som kvarsittande form i betongkonstruktioner, oftast används den för att enkelt och smidigt skapa måttanpassade fundamentformar på plats.

På grund av sina kanaler är skivan enkel att skära i eller vika för att tillverka den formen som krävs.

Formskivan skruvas fast i med hjälp av Montageskruv.



LAGRING

Produkten bör skyddas från långvarig exponering av direkt solljus när den lagras för att bevara materialets egenskaper.