

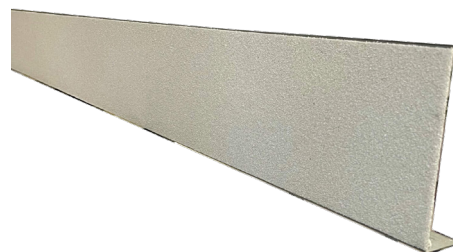
TEKNISKT DATABLAD - FOGLECK HYDRA FB 125 MED FOT

BESKRIVNING

HyDra FB är ett fogbleck för tätning mellan bottenplatta och vägg i betongkonstruktioner. Produkten bygger på principen om full vidhäftning (Fully Bonded) mot färsk betong, möjliggjord genom dess unika FB-beläggning. Tack vare denna teknik förhindras vattenmigration bakom fogblecket, vilket skapar en säker och långvarig tätning även vid högt vattentryck.

Till skillnad från svällande tätningar påverkas inte HyDra FB av fukt, stående vatten eller varierande vattennivåer före gjutning, eftersom tätningen bygger på vidhäftning – inte svällning. Detta innebär att fogblecket kan monteras i god tid innan planerad gjutning utan att funktionen påverkas.

HyDra FB har testats med omlottskarv av Vattenfall AB till 8 bar vattentryck.



ANVÄNDNINGSSOMRÅDEN

HyDra FB används för att förhindra vatteninträning i gjutfogar, främst i övergången mellan bottenplatta och vägg i:

- Källare och konstruktioner under marknivå
- Vattentankar och bassänger
- Garage, tunnlar och parkeringsdäck

FÖRDELAR

- Påverkas inte av vatten eller fukt före gjutning – tätningen sker genom vidhäftning, inte svällning
- Full vidhäftning mot betong – förhindrar vattenvandring bakom blecket
- Snabb och enkel installation – inga skyddsfilmers eller beläggningar som behöver avlägsnas
- Lämplig för både prefabricerade och platsgjutna konstruktioner
- Testad med omlottskarv av Vattenfall AB till 8 BAR vattentryck

ARTIKELSORTIMENT

Art.nr	Benämning	Höjd (mm)	Längd (mm)	Antal/frp	Antal/pall	Enhet
1141001	Fogbleck HyDra FB 125x2000MM med fot Ink. 10 st fogblecksclips	125	2000	20	400	Meter
1141010	Fogblecksclips KA 18/8			250		Styck
1144009	Montageclips			50		Frp.

MILJÖ & HÅLLBARHET



BVB ID
170245

Denna produkt är listad i Svanens Husproduktportal och är därmed godkänd för användning i Svanenmärkta byggnader.

FÖRVARING

Det finns inga särskilda krav gällande förvaring av produkten. Vi rekommenderar dock att förvara produkten på pall och väl emballerad fram till installation, för att undvika mekanisk skada.

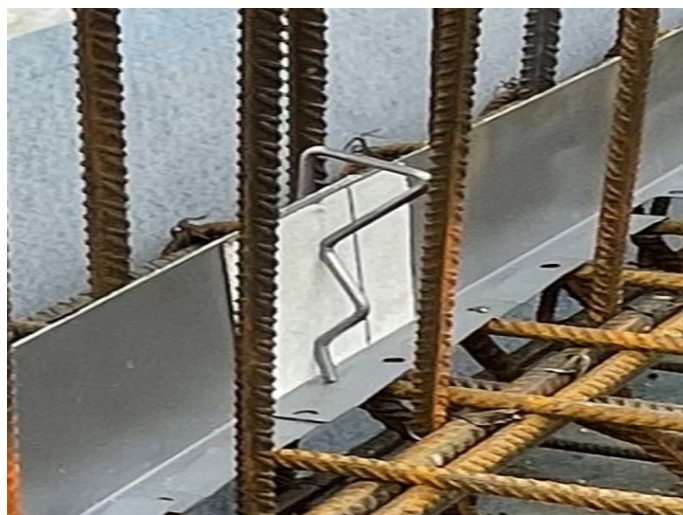
TEKNISKT DATABLAD - FOGLECK HYDRA FB 125 FOT

MONTAGE

1. Placera fogblecket centrerat där väggen kommer att gutas, med beläggningen vänd mot den sida där vattentryck kan uppstå. Vik därefter flärparna på den integrerade foten runt överkantsarmeringen, som visas i nedan bild.



2. Vid överlappning ska fogblecket överlappas med minst 10 cm, och överlappen ska förstärkas med ett fogblecksclips (medföljer vid leverans). Varje fogbleck är tydligt märkt med position för överlapp



3. Installationsdjupet (täcksiktet) för fogblecket i bottenplattan bör vara minst 3 cm efter gjutning.



4. Vid hörn bockar man enkelt till fogblecket på arbetsplatsen

