

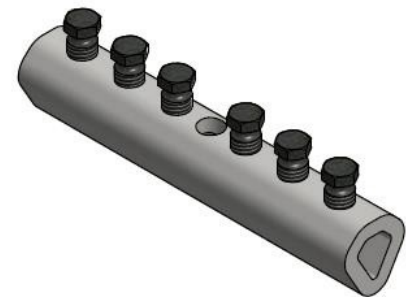
TEKNISK DATABLAD - Armeringskoppling Alligator

BESKRIVNING

ALLIGATOR-kopplingen används för att skarva armeringsstål. Dessa kopplingar är gjorda av armeringsstål och avsedda för armering med diametrar i intervallet 10 mm till 40 mm. Anslutning görs genom att föra in armeringsjärn i båda ändarna av armeringskopplingen. Brytbultarna skruvas sedan på manuellt och dras åt med en spärrnyckel tills bultarna går av. I vissa fall kan dessa kopplingar användas för att ersätta de skadade armeringen med ny och för att ansluta till den gamla strukturen.

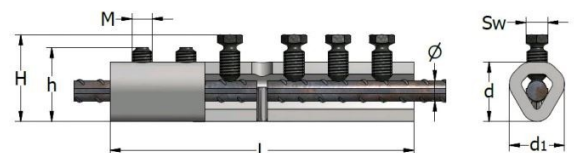
Fördelarna med ALLIGATOR-kopplingen är följande:

- Säkerställ integrerad anslutning för stålarmoring.
- Det finns inget behov av gängning eller någon annan stångförberedelse.
- Armeringsskarv är snabba, enkla och lätta att använda.
- Användningen av ALC utesluter användningen av överlappsskarvar.
- Ingen speciell utbildning behövs.
- Har inga svetsade komponenter.
- Korrekt montering är lätt att kontrollera visuellt.

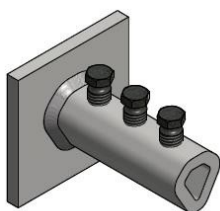


ALC

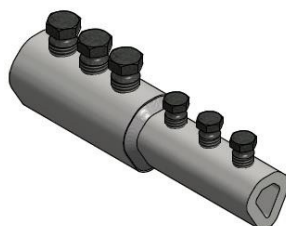
Art.nr	Benämning
1063001	Armeringskoppling Alligator 10
1063002	Armeringskoppling Alligator 12
1063003	Armeringskoppling Alligator 16
1063004	Armeringskoppling Alligator 20
1063005	Armeringskoppling Alligator 25
1063006	Armeringskoppling Alligator 32
1063007	Armeringskoppling Alligator 36
1063008	Armeringskoppling Alligator 40



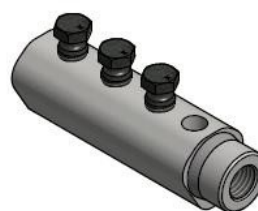
Varianter av Armeringsskarv Alligator: Beställningsvaror



ALC-AP



ALC-VK



ALC-SK



PSK

Vi reserverar oss för tryckfel och hänvisar till att gällande version av data alltid är tillgänglig på www.hydratec.se eller kan rekvireras genom att kontakta vårt kontor. Aktuellt revisionsnummer står i översta vänstra hörnet.