

Tetningsplate MB

Type overlapping



YouTube
INSTALLASJONSFILM



Fugeplate med mineralsk heldekkende belegg på begge sider for trykkvannsbestandig tetning av arbeidsfuger i betongbygg



Tetningsplate MB sørger for høy trykkvannsbestandighet for arbeidsfuger takket være primær- og sekundærtetning



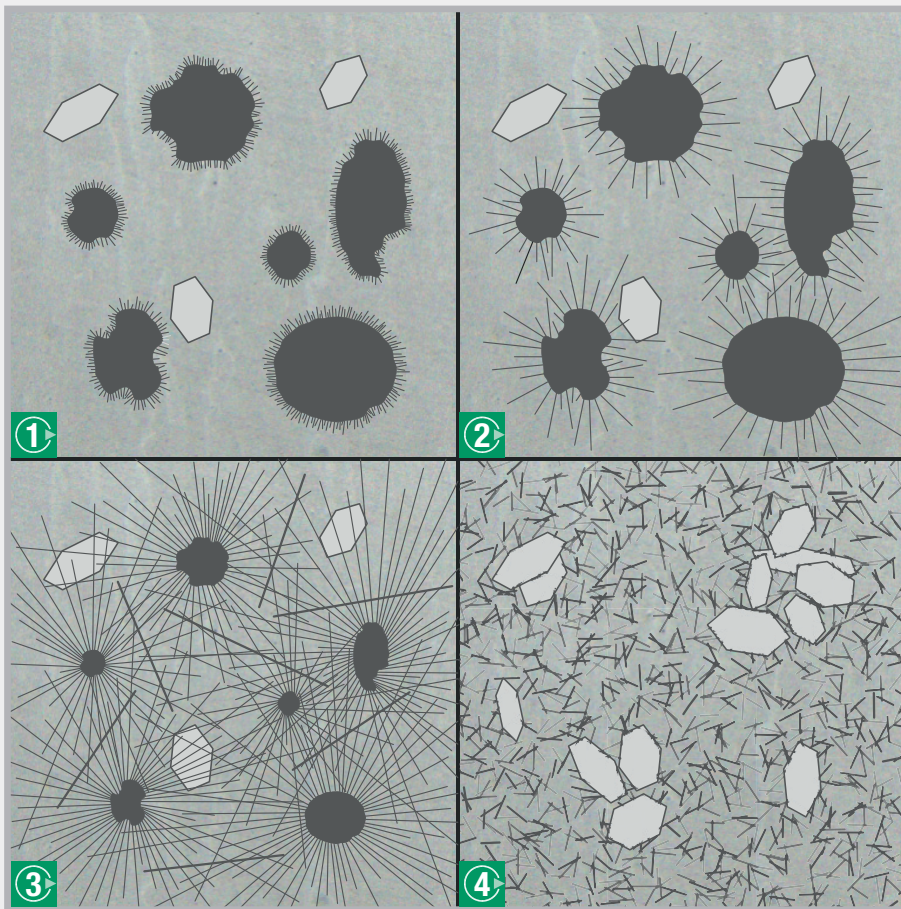
Primærtetningen skjer gjennom mekanisk sperretetning av fugeplaten.



Sekundærtetningen skjer ved hjelp av en prosess med naturlig krystalldannelse i betongen. De naturlige krystallene som dannes under hydrasjon i betongen, bindes til de ru overflatene til tetningsplaten MB. Mens betongen stivner ytterligere, vokser krystallene, fester seg i hverandre, blir stadig tettere og fører dermed til en vanntett forbindelse mellom betongen og tetningsplaten.

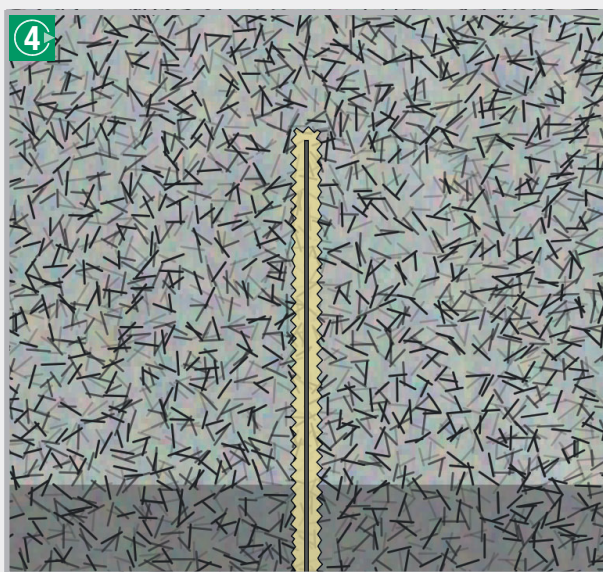
Naturlig krystallisering – kort og enkelt fortalt

I mer enn 50 år har det blitt forsket på fuge- og fasthetsutvikling i betong. Følgende resultater har blitt offentliggjort:

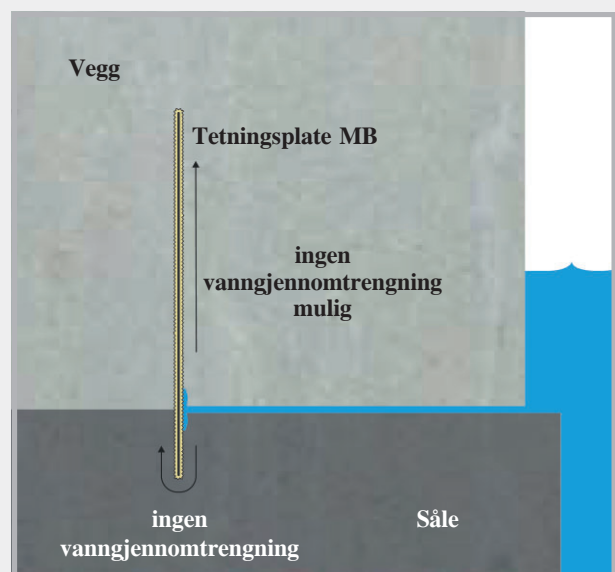


- 1 Plastisk fersk betong med begynnende dannelse av krystaller.
- 2 Betong som er i ferd med å stivne, krystallene dannes stadig raskere og kraftigere.
- 3 Krystallenes vekst har kommet så langt at de begynner å feste seg til hverandre.
- 4 Tette og stabile betongfuger med tette og stabile krystaller.

Den naturlige krystalliseringen i forbindelse med tetningsplate MB

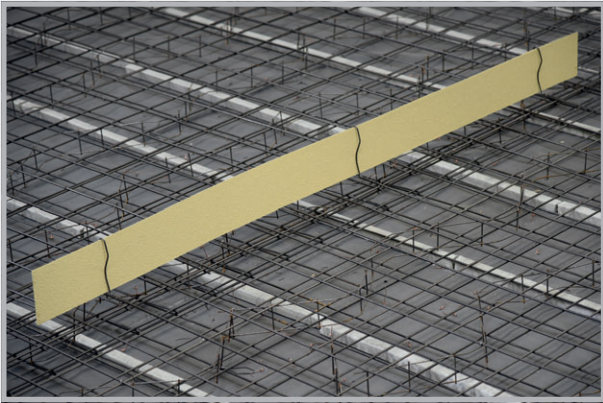


Tetningsplate MB vanntett integrert i stivnet betong



Takket være primær- og sekundærtetningen blir fugene vanntette

Produktbeskrivelse tetningsplate MB



Tetningsplate MB i lengder
Lengde 2400 mm, bredde 120 og 160 mm



Overflate med struktur i forskjellig ruhet for optimalt opptak og fortanning med krystallene.

Tekniske data

- Mineralsk belegg på begge sider
- Ru overflatestruktur
- Ingen brister i belegget mulig
- Trykkvannstesting
- Bestandighetstesting
- Egnet til soner med vannutskifting
- Montering ved all slag vær
-20 °C til +80 °C
- Enkel håndtering, inneholder ingen farlige stoffer
- Rask og enkel montering
- Kostnadsgunstig tetning

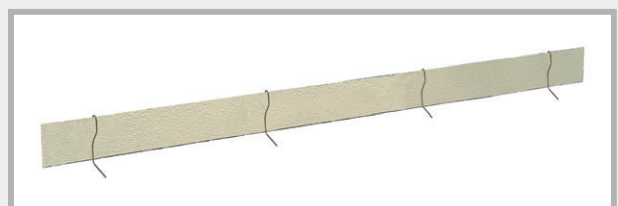
Bestandighet

- Fortynnede syrer og baser
- Saltvann
- Metangass og radon
- Bløtgjødsel og flytende gjødsel
- Mesk og biogass
- Betongalkalitet
- Væsker som angriper betong
- Silosaft

Lagring

- Tørt og beskyttet mot direkte sollys

Leveringsprogram



Art.-nr.	Detaljer	Forpakning	Vekt/kg
070482	Tetningplate MB 160 type overlapping helt mineralbelagt på begge sider Lengde 2400 mm, bredde 160 mm inkl. 150 festebøyler, 55 skjøteklemmer	kasse 50 stk. pall 12 kasser	135,00 kasse
070486	Tetningplate MB 120 type overlapping helt mineralbelagt på begge sider Lengde 2400 mm, bredde 120 mm inkl. 150 festebøyler, 55 skjøteklemmer	kasse 50 stk. pall 12 kasser	100,00 kasse
070488	Tetningplate MB 80 type overlapping helt mineralbelagt på begge sider Lengde 2400 mm, bredde 80 mm inkl. 55 skjøteklemmer	kasse 50 stk.	72,00 kasse

Enkel montering av tetningsplate MB



1 Levering i trekasser med tilbehør



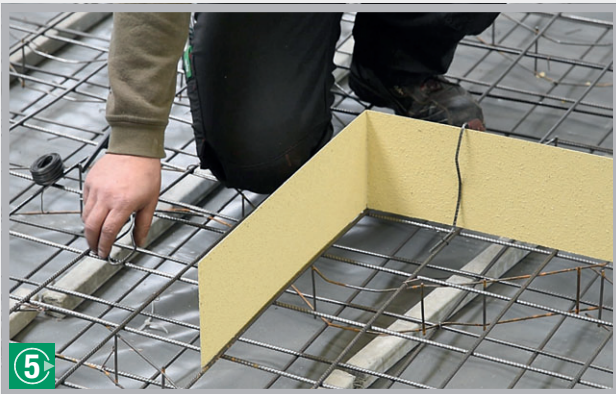
2 Eventuell korting av platen



3 Forberedelser for legging av hjørne



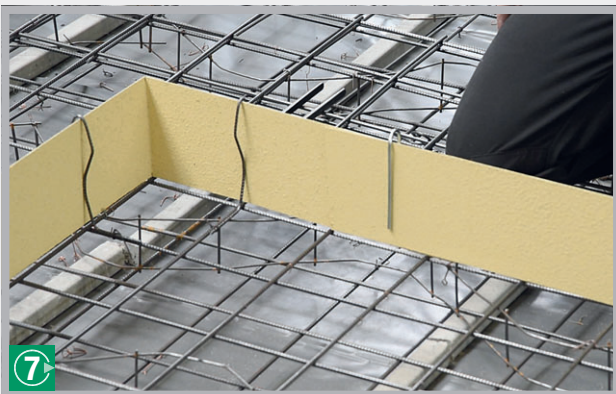
4 Enkel bøying av platen uten brister



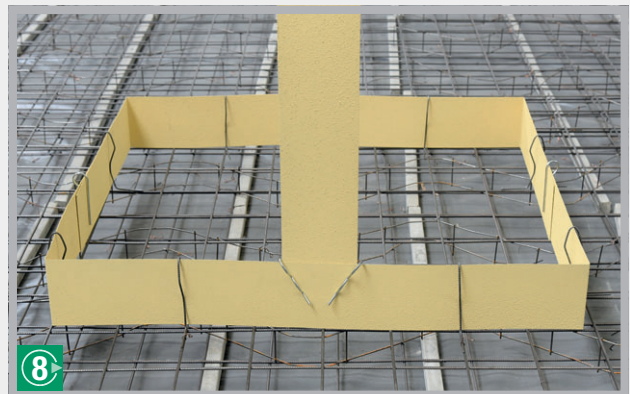
5 Feste hjørnet med bøynen



6 20 cm overlappingsområde



7 Sikre overlappingsområdet med en skjøteklemme



8 Tetningsplate MB ferdig montert med utgang oppover