

# HyDra System

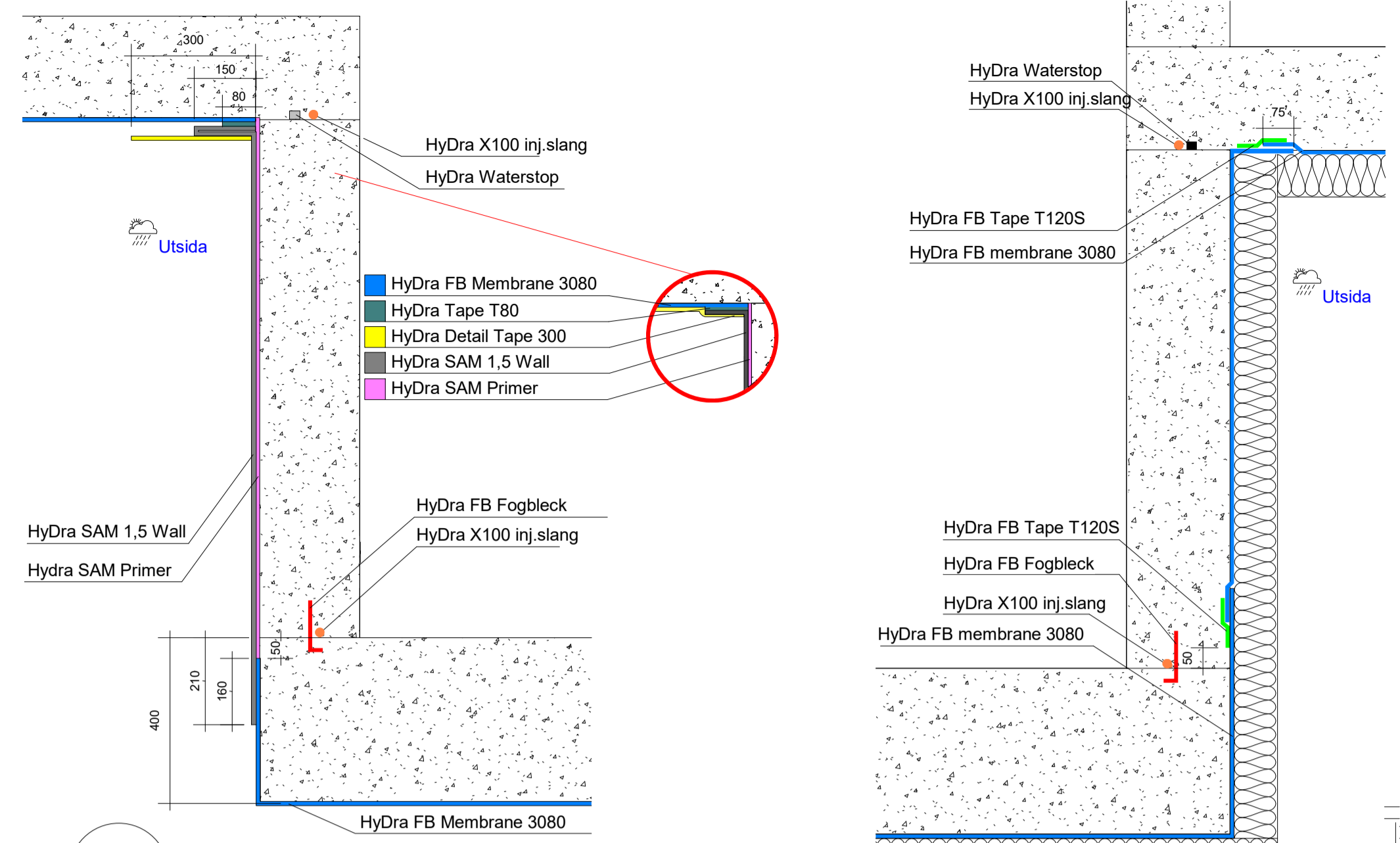
## Detaljlösningar

### Förklaringar:

- HyDra FB Membrane 3080 : Förmonterat vattentättningsmembran. Vidhäftar mot betong, Vatten och radontätt.
- HyDra SAM 1.5 Wall: Självhäftande membran för källarväggar. Vatten och radontätt.
- HyDra SAM Primer: Vattenbaserad primer för HyDra SAM 1.5 Wall.
- HyDra Tape T120S: HyDra Tape T120 S används för att tätta skarvar mellan HyDra membran vid temp ned till +5°C
- HyDra Tape T120S LowTemp: HyDra Tape T120 S LT används för att tätta skarvar mellan HyDra membran vid temp ned till -5°C.
- HyDra Liquid Rubber: Enkomponents lättmassa som används vid rörgenomföringar och påltoppar.

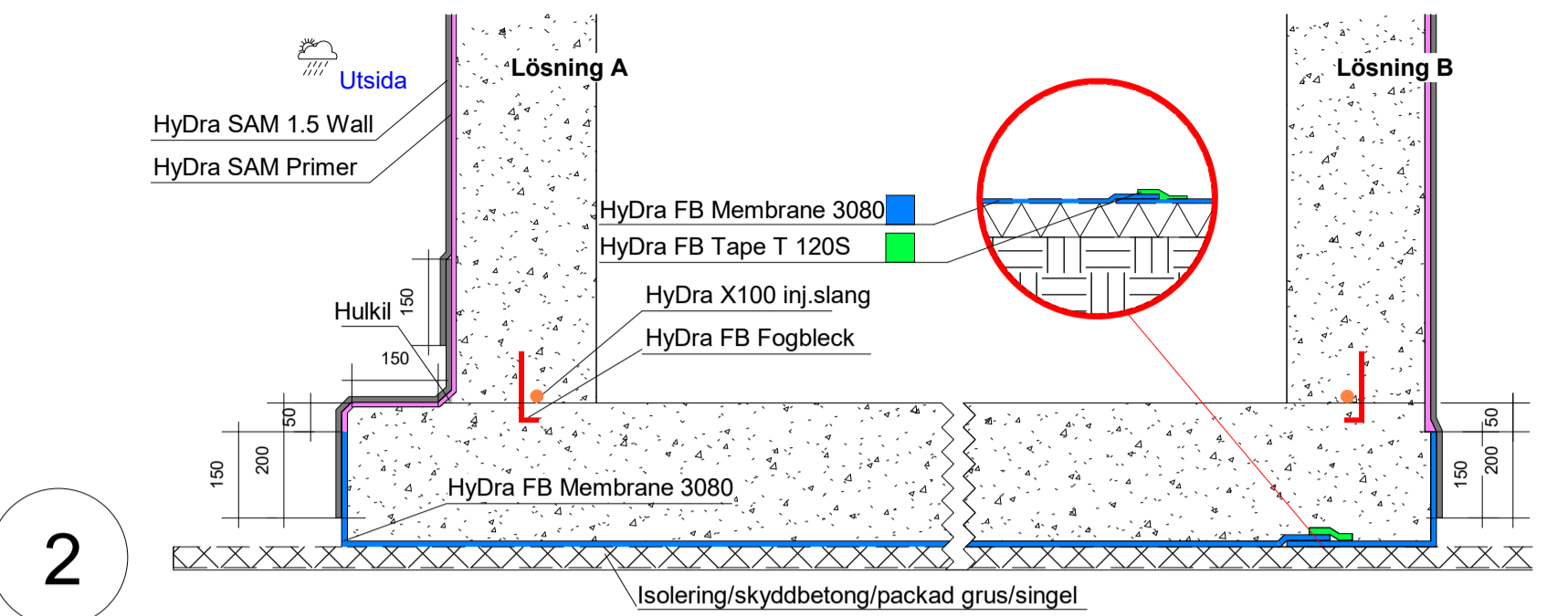
- HyDra FB Membrane
- HyDra Detail Tape
- HyDra SAM Wall
- HyDra SAM Primer
- HyDra Rubber LM
- HyDra FB Tape T120S LT
- HyDra Pipe strap
- HyDra Crystal
- HyDra X100 injekterings slang

Scale Do not scale

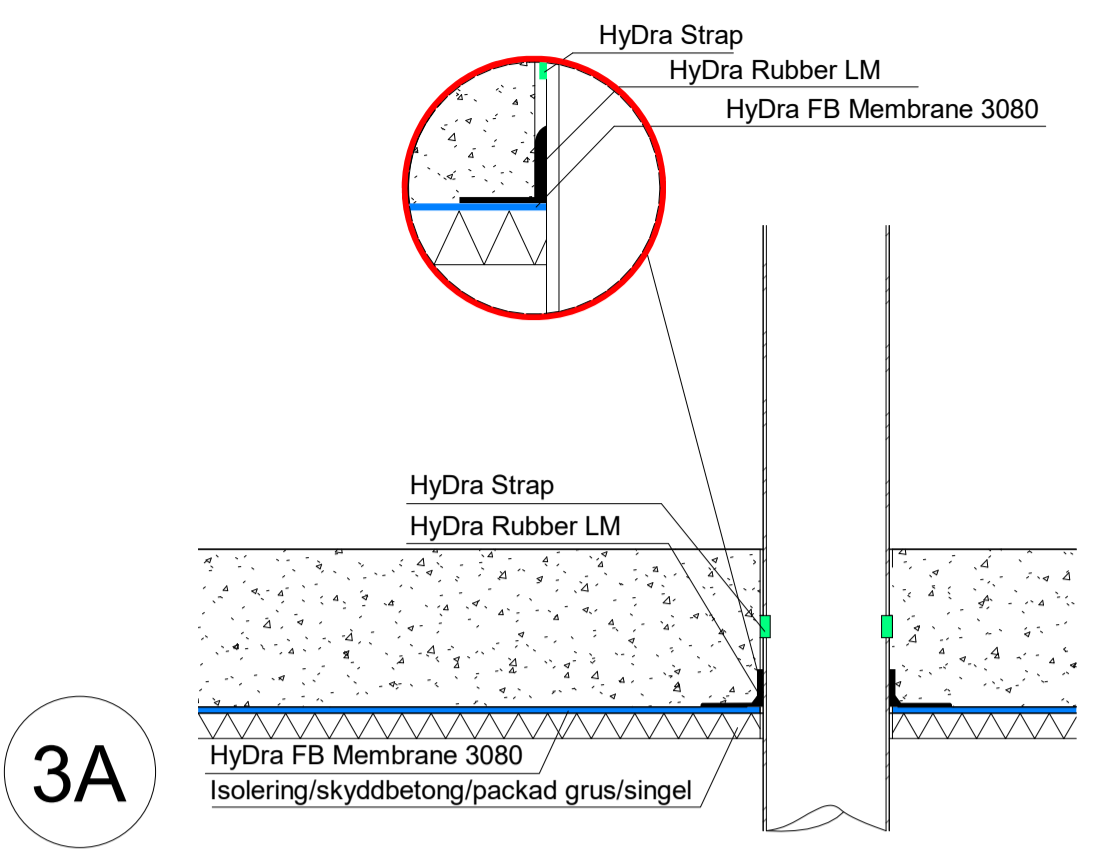


**1A**  
Hissgrop  
eftermonterad

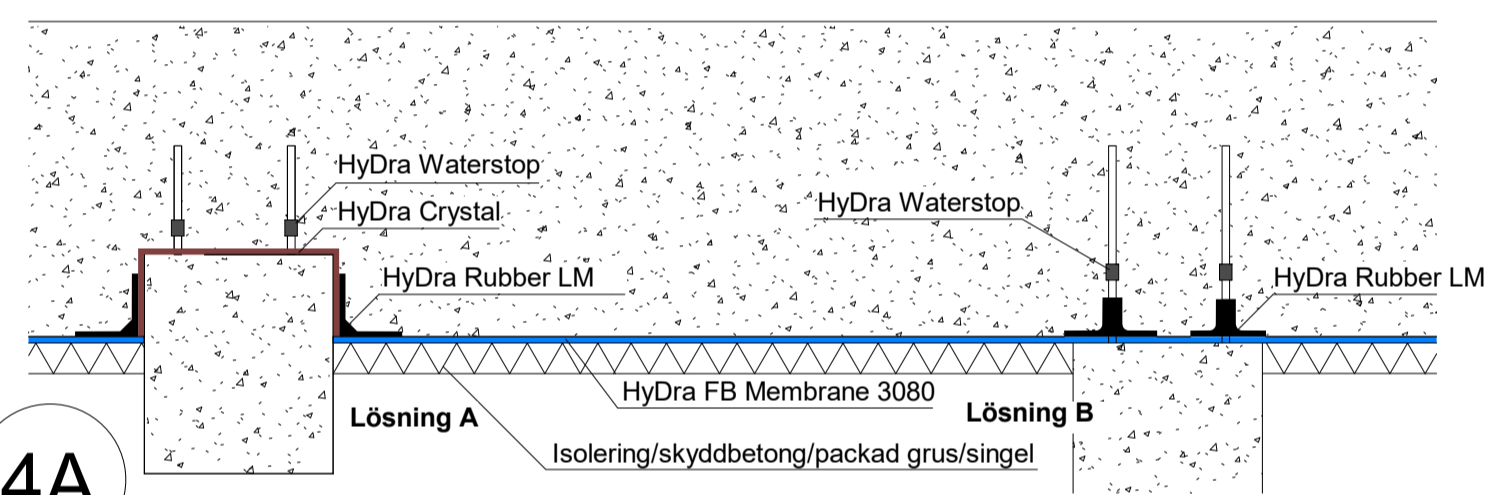
**1B**  
Hissgrop förmonterat



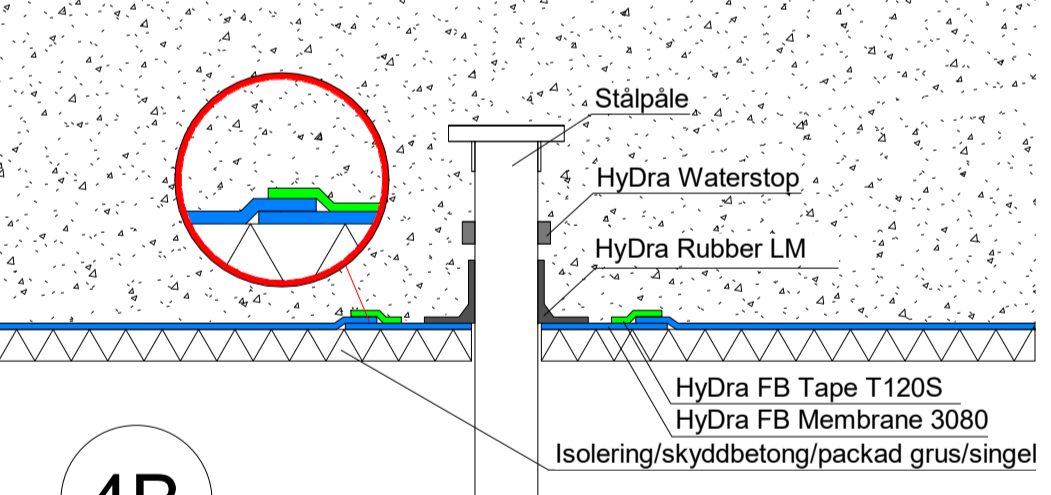
**2**  
Detalj platta/vägg



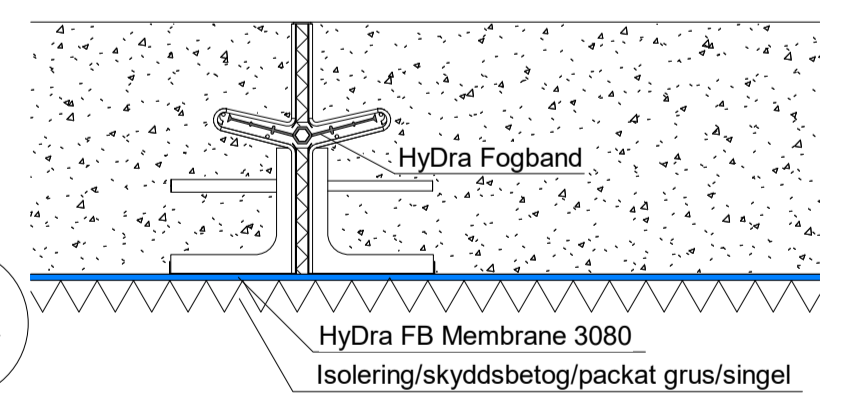
**3A**  
Rörgenomföringar  
platta



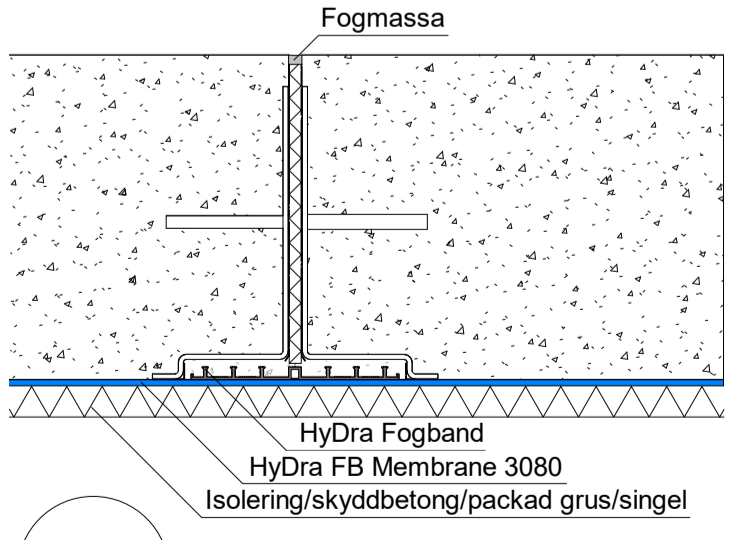
**4A**  
Pålar



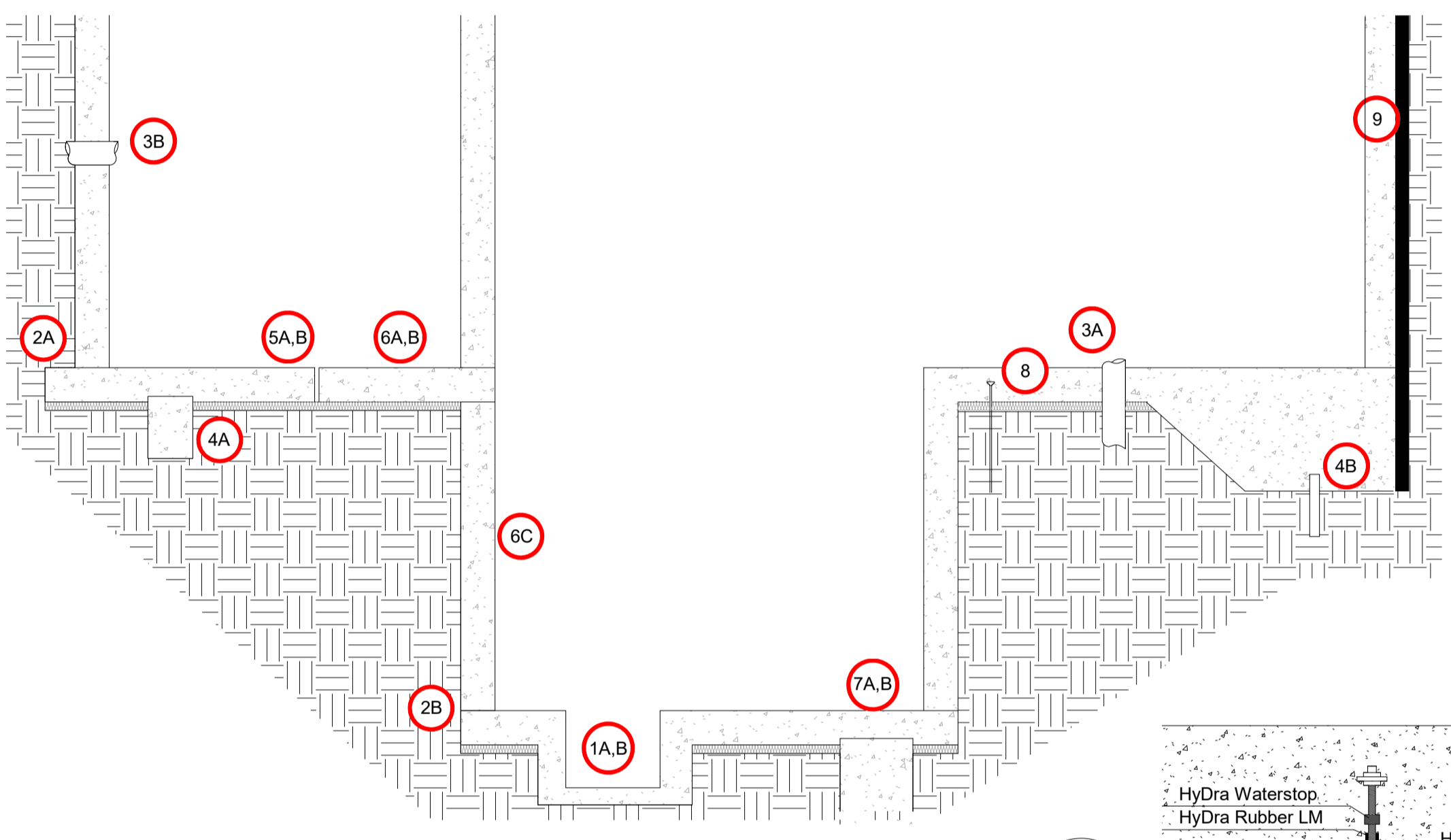
**4B**  
Påltopp detalj



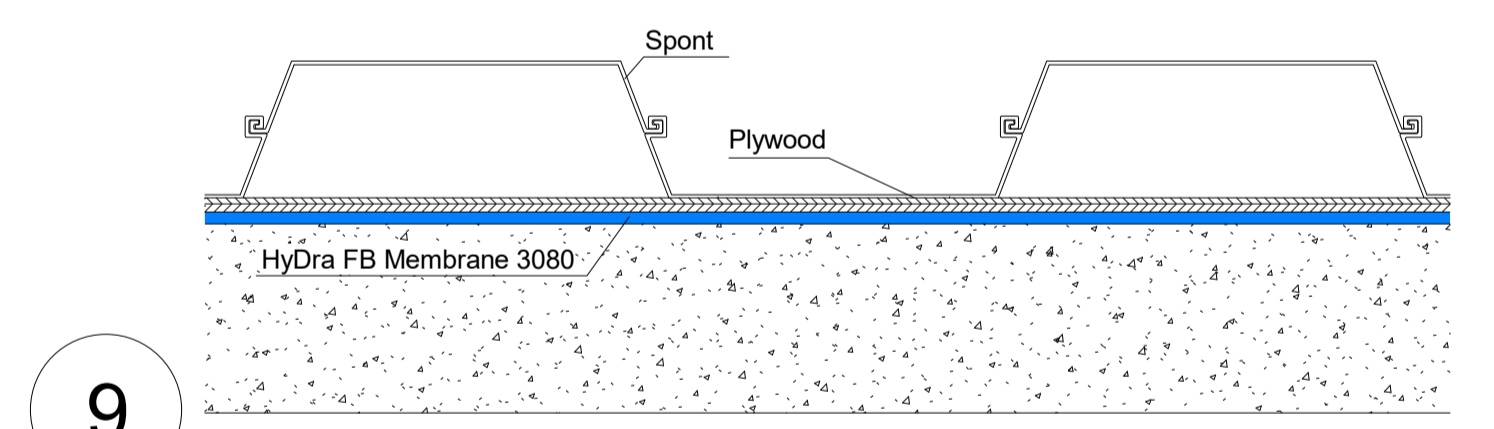
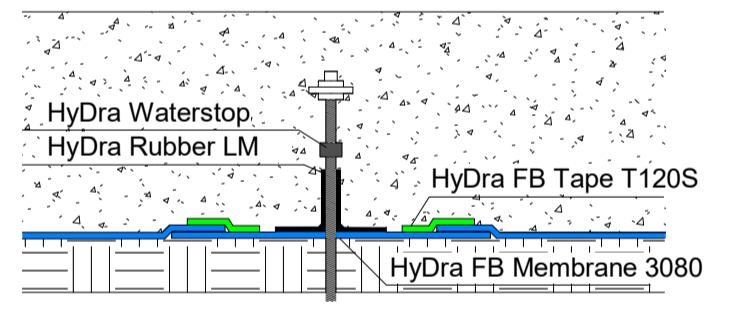
**5C**  
Dilatationsfog EXT/INT



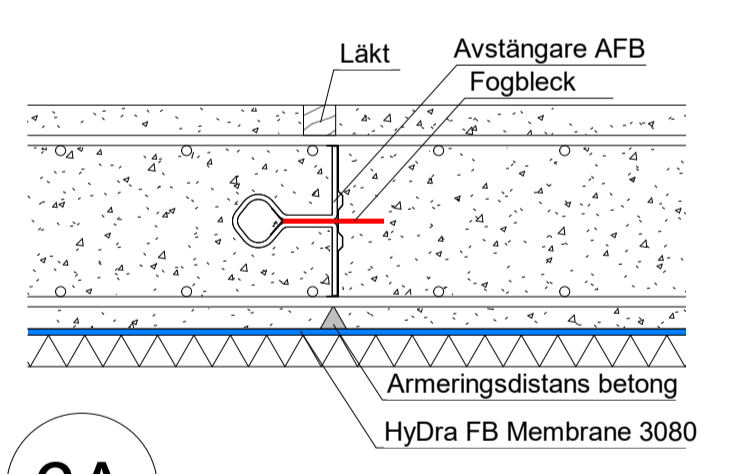
**5A**  
Dilatationsfog EXT



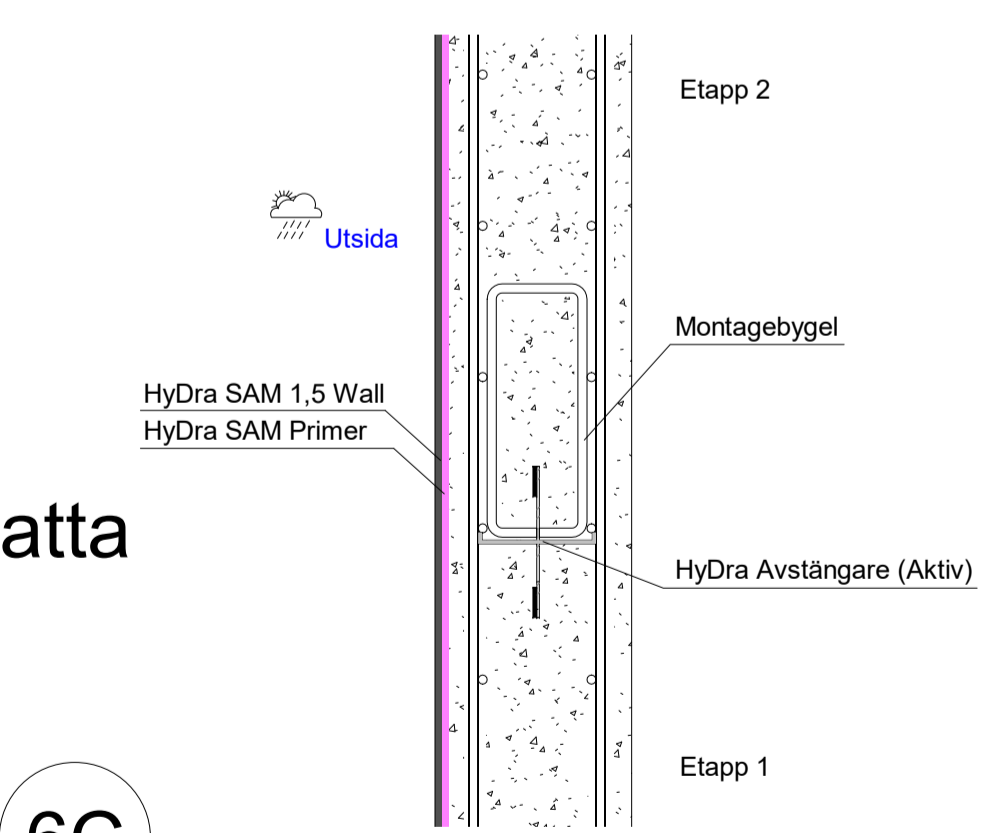
**8**  
Dragstag



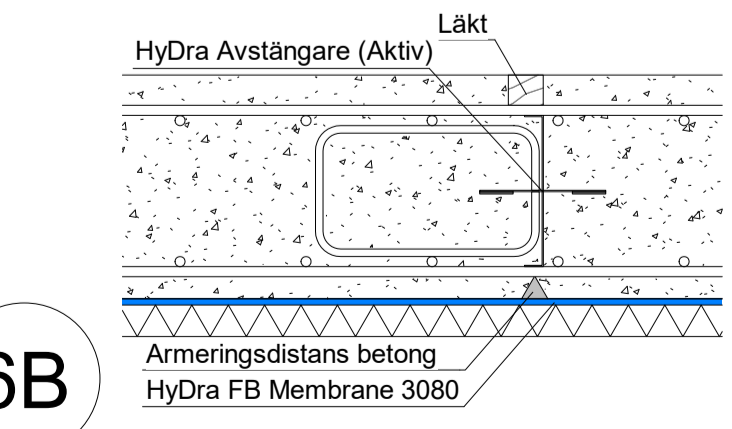
**9**  
Spont yttervägg detalj



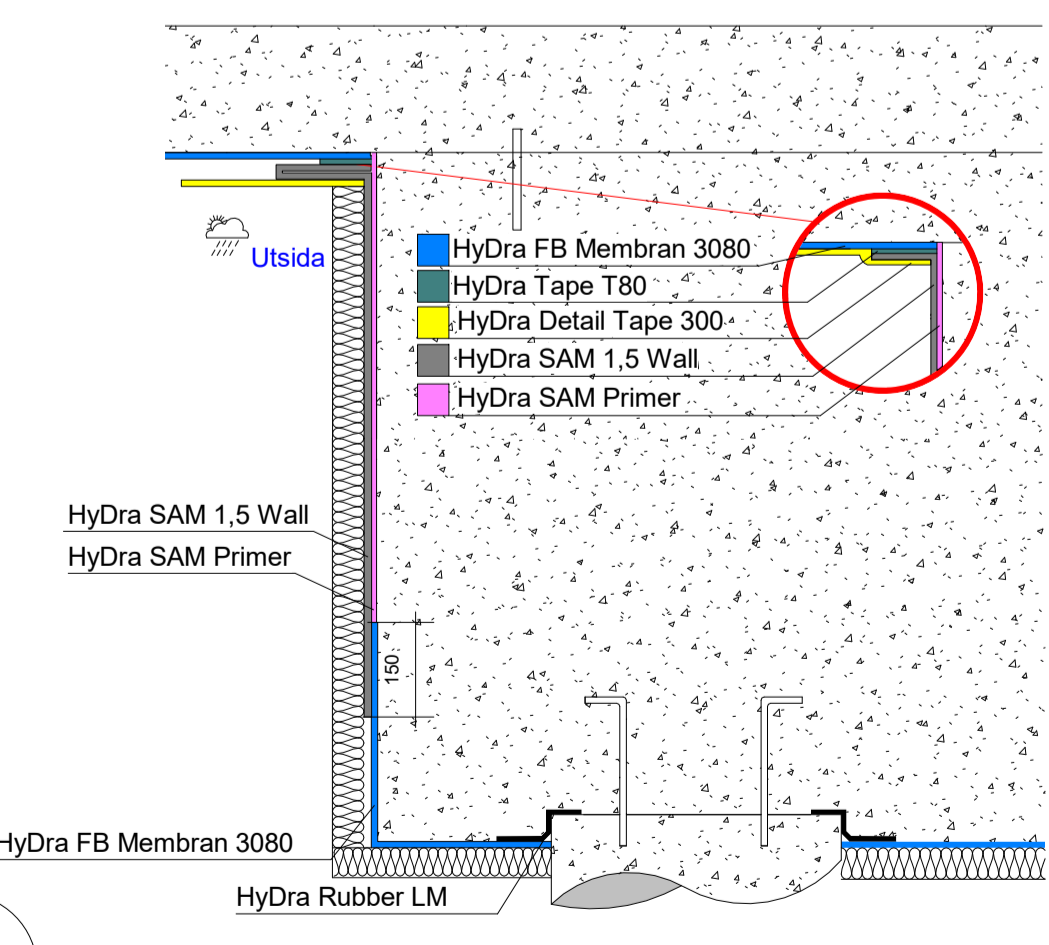
**6A**  
Avstängare bottenplatta



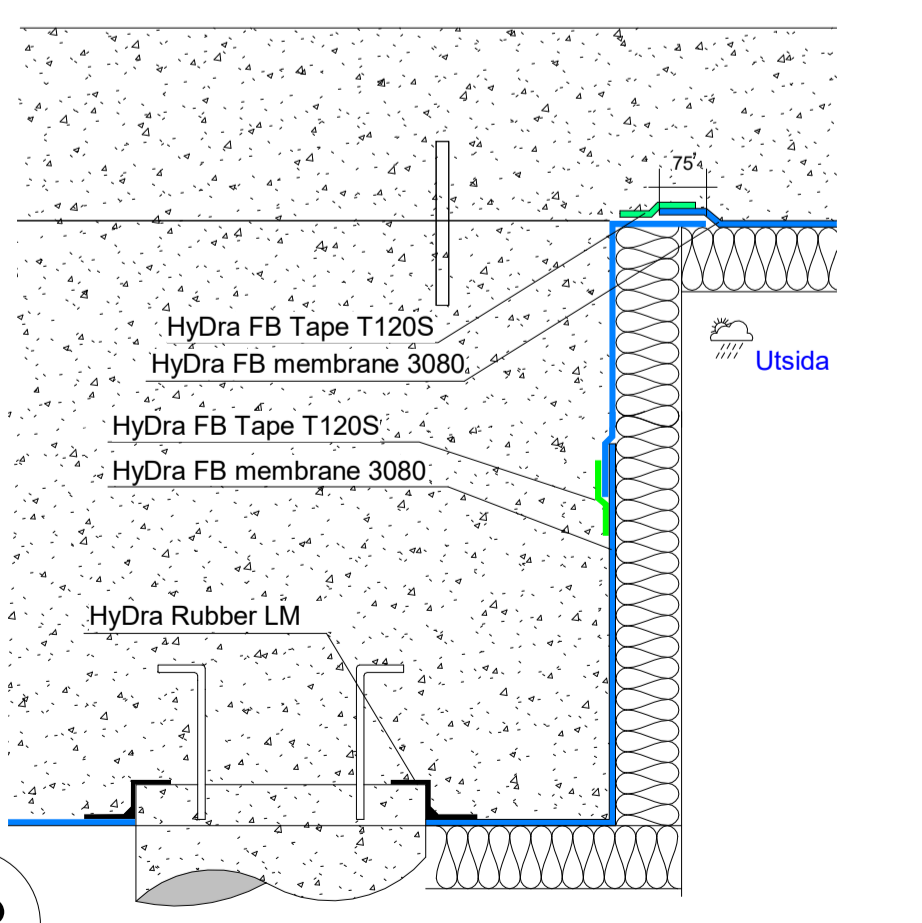
**6C**  
Gjutavstängare/vägg



**6B**  
Avstängare bottenplatta



**7A**  
Fundament bottenplatta  
eftermonterad



**7B**  
Fundament bottenplatta  
förmonterat