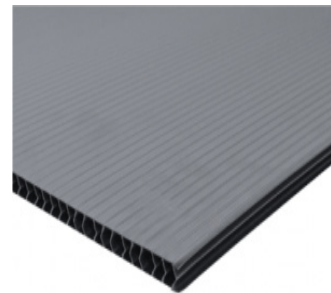


TEKNISKT DATABLAD - FORMSKIVA HYDRATEC

BESKRIVNING

Kvarsittande form tillverkad av 98 % återvunnen PVC-fri plast (polypropen) med genomgående kanaler som gör skivan lätt, styv och enkel att skära till till önskade mått för måttanpassade lösningar direkt på bygget. Formskivan kan även måttbeställas, då skär vi till skivan till önskade mått på vårt lager vilket resulterar i plats- & tidsbesparing på bygget!

OBS Formskivan måste motfyllas innan gjutning.



FÖRDELAR

- Återvunna material
- PVC-fri
- Låg vikt/KVM
- Kan måttbeställas eller måttanpassas på plats

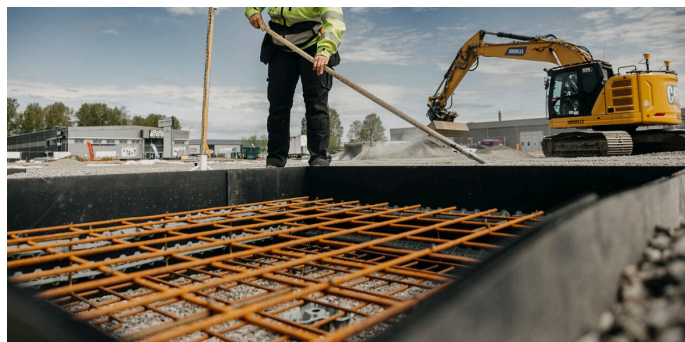


ANVÄNDNING

Formskiva Hydratec används som kvarsittande form i betongkonstruktioner, oftast används den för att enkelt och smidigt skapa måttanpassade fundamentformar på plats.

På grund av sina kanaler är skivan enkel att skära i eller vika för att tillverka den formen som krävs.

Formskivan skruvas fast i med hjälp av Montageskruv.



ARTIKELSORTIMENT

Art.nr	Benämning	Antal/frp	Antal/pall	Kanallängd (mm)	Enhet
1013001	Formskiva Hydratec 2400x1200MM	2,88	432	1200	KVM
1013002	Formskiva Hydratec 3000x2400MM	7,2	612	3000	KVM
1013011	Montageskruv 4,2x25MM FZB	1000	-		STYCK

ÖVRIGT

Produkten är listan i husproduktsportalen och kan användas i Svanenmärkta byggnader.



BVB ID
123797

Vi reserverar oss för tryckfel och hänvisar till att aktuell version av uppgifterna alltid finns tillgänglig på www.hydratec.se eller kan begäras genom att kontakta vårt kontor. Aktuellt versionsnummer finns i det övre vänstra hörnet.