

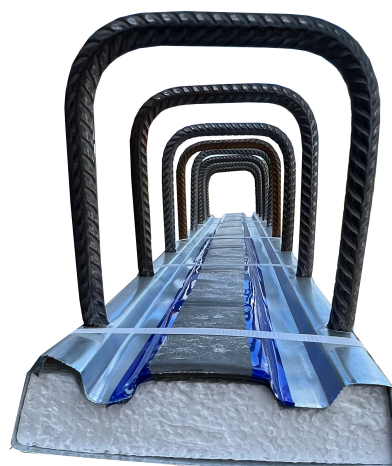
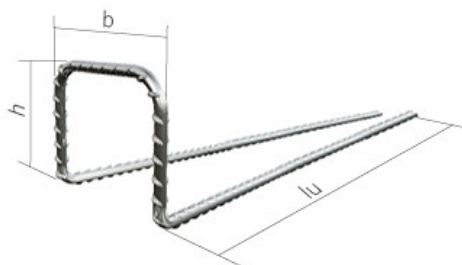
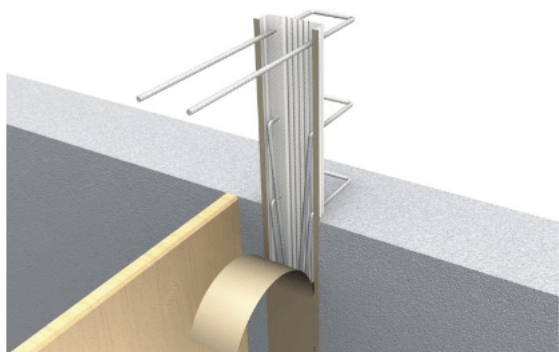
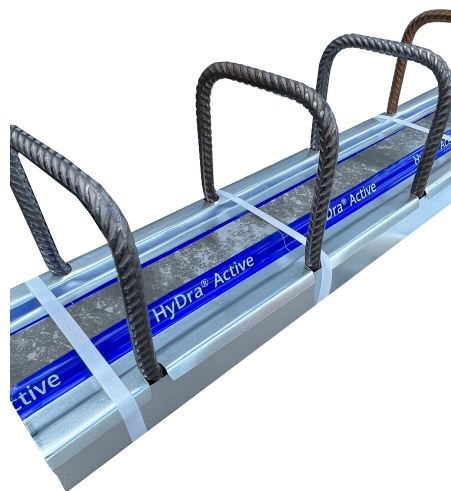
## TEKNISK DATABLAD - FÖRTAGNINGSLÅDA RSH ACTIVE

### BESKRIVNING

RSH förtagningslådor uppfyller de högsta kraven gällande tvärkraftsupptagning enligt Eurocode 2. RSH Active är försedd med bentonitremсор på båda sidor om lådprofilen för en vattentät skarv i betongkonstruktionen.

Bentonitremсорn är täckt med en skyddsfolie som förhindrar svällning innan ingjutning.

Förtagningslåda RSH har längsgående förtagningar som gör stor skillnad i kraftöverbyggande förmåga jämfört med slät profil.



Vi reserverar oss för tryckfel och hänvisar till att gällande version av data alltid är tillgänglig på [www.hydratec.se](http://www.hydratec.se) eller kan rekvireras genom att kontakta vårt kontor. Aktuellt revisionsnummer står i översta vänstra hörnet.