

TEKNISKT DATABLAD - HYDRA CRYSTAL

BESKRIVNING

HyDra Crystal är en cementbaserad slamma/massa som gör betong- & cementkonstruktioner vattentäta genom kristallisering. Appliceras på betong eller cementkonstruktioner som behöver skyddas från vatteninträng eller där du vill säkerställa att vatten behålls inne i konstruktionen.

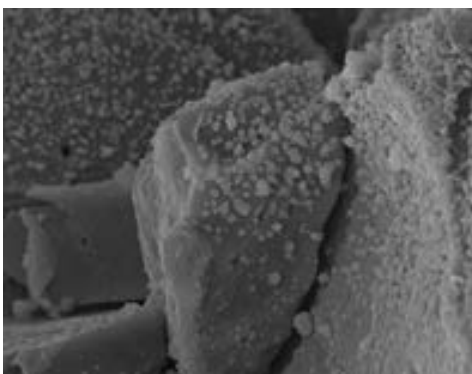
FUNKTION

HyDra Crystal tränger djupt in i betongens porer, kapillärer och krympsprickor och kan appliceras på båda sidor av vattentrycket, det negativa eller det positiva. Oavsett vilken sida av vattentrycket som produkten appliceras på så kommer vattentäta kristaller att bildas när produkten kommer i kontakt med vatten och blockera eventuella läckor. När produkten inte har aktiv kontakt med vatten så kommer den vara "vilande" och aktiveras igen vid kontakt med vatten. Behandlade ytor är helt vattentäta efter 5 dagar och tätar sprickor upp till 0,3mm.

APPLIKATIONSOMRÅDEN

- Dricksvattenreservoarer
- Akvarium
- Tunnlar
- Grunder
- Hissgropar/hisschakt
- Konstruktioner under marknivå
- Industriella anläggningar
- Parkeringshus
- Parkeringsdäck
- Källare
- Betongtak

HyDra Crystal där kristallisering inte påbörjats



FÖRDELAR

- Spricköverbyggande upp till 0,3mm.
- Kan appliceras på lätt fuktiga ytor.
- Giftfri.
- Innehåller inga tillfälligt organiska ämnen.
- CE-Märkt enligt EN-1504-3 (Mortar for non-structural repair, Class R1).
- Dricksvattengodkänd.
- Kan användas i zoner med återkommande frost-cykler.
- Resistent mot avsningsalt, svavelsyra och saltsyra.
- Testad hos Vattenfall AB.
- Konstruktionens vattentäthet påverkas inte av ytliga skador när den blivit behandlat med HyDra Crystal p.g.a den djupa penetrationen av produkten.
- Aktiv tätning. Reagerar enbart när den har kontakt med vatten.

HyDra Crystal där kristallisering har påbörjats



Vi reserverar oss för tryckfel och hänvisar till att aktuell version av uppgifterna alltid finns tillgänglig på www.hydratec.se eller kan begäras genom att kontakta vårt kontor. Aktuellt versionsnummer finns i det övre vänstra hörnet.

TEKNISKT DATABLAD - HYDRA CRYSTAL

CE-MÄRKNING

CE

0749

EN 1504-3

Mortar for non-structural repair, Class R1

| | |
|--------------------------------|------------------------------|
| Compressive strenght | ≥ 10 MPa |
| Chloride ion content | ≥ 0,05 % |
| Adhesive bond | ≥ 0,5 MPa (cohesive failure) |
| Restrained shrinkage/expansion | NPD |
| Carbonation resistance | NPD |
| Thermalk compatibility part 1 | Pass |
| Skid resistance | NPD |
| Capillary absorption | NPD |
| Dangerous substances | Comply with 5.4 |
| Reaction to fire | Euroclass F |

FÖRPACKNING

Förpackas i påsar av återvunnet papper. 25 KG/påse

FÖRVARING

Förvaras frostfritt och i orginalförpackning. Använd inom produktens förbrukningsdatum. Sista förbrukningsdatum visas på förpackningen.

FÖRSIKTIGHETSÅTGÄRDER

HyDra Crystal är alkaliskt och därför kan långvarig kontakt irritera huden, använd därför ordentliga handskar, skyddsglasögon och andra skyddskläder vid blanding och applicering.

För mer information:

Läs separat säkerhetsdatablad.

ÖVRIGT

Blandningsförhållanden och monteringsanvisningar finns på separat montageanvisning.