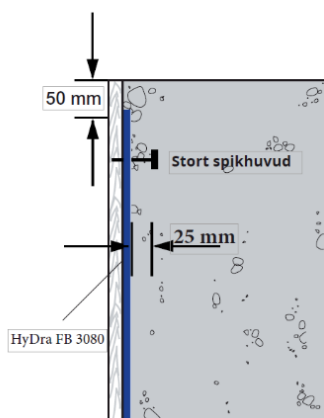


HyDra FB membrane 3080

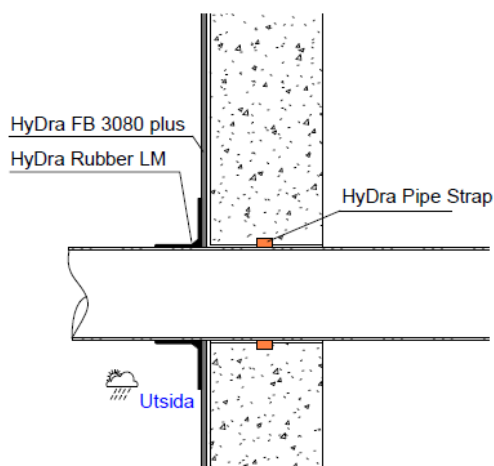
Montageanvisning vertikalt i form.

1. Membranet ska monteras med den glatta (hårda) HDPE-sidan mot formen.
2. Förbered längderna på membranet till gjuthöjden minus 50 mm.
3. Montera membranet 50 mm under överkant gjuthöjd.
4. Spik/klamra membranet på plats på toppen av formen med galvade spikar C/C 300 mm. Spikhuvudena ska lämnas utskjutande minst 25 mm så att spiken får fäste i betongen när formen rivs och inte drar med sig membranet.
5. Som alternativ till spik/klamrer för resterande montering kan dubbelhäftad tejp, HyDra T80, användas. Klipp och applicera 150 mm x 800 mm bitar med HyDra T80.
7. Fabriksgjorda längsgående förklitrade skarvar överlappas och trycks ihop med tryckrulle.
8. Skarv utan fabriksgjorda skarvar läggs omlott 80 mm och förseglas med tejp HyDra FB T120S.
9. Kontrollera noggrant att alla skarvar samt över/underkant av membranet är väl förseglade så att betong inte kommer mellan membranskikten.
10. Efter formrivning böjs alla spikar och förseglas med tejp HyDra FB T120S.



Genomföringar i vägg

Försegling runt genomföringar som t ex rör, kablar etc. görs genom att använda HyDra Rubber LM med minsta tjocklek 2 mm. Applicera HyDra Rubber LM minst 70 mm ut på röret samt minst 70 mm över membranet så att en utvändig tätning kan uppnås. Se även TDS för HyDra Rubber LM för ytterligare information.



Rör genomföringar vägg

Reparation av skadat membran

Kontrollera noggrant att inga skador finns på membranet innan armering påbörjas. För mindre reparationer, åtgärda genom att klistra tejp HyDra FB T120S över skadan. Tryck fast tejpens med tryckrulle. För större skador, skär till en bit HyDra FB membrane 3080 så att skadan täcks minst 100 mm åt alla håll från det skadade området och applicera biten med tejp HyDra FB T120S på alla kanter.

Om skador upptäcks efter formrivning skall dessa lagas med HyDra Rubber LM enligt anvisning på HyDra Rubber LM TDS.

Vid osäkerhet på utförande kontakta er HyDratec Scandinavia: