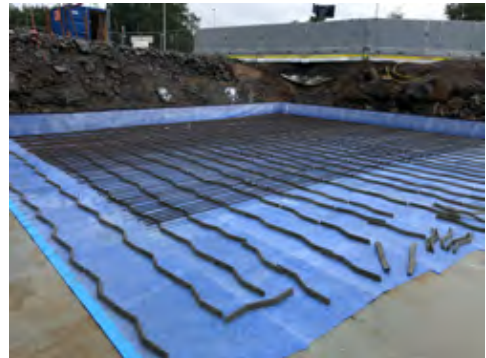


## TEKNISK DATABLAD - HYDRA FLEECE MEMBRAN

### BESKRIVNING

HyDra Fleece är ett högkvalitativt vatten- och radontätningmembran. HyDra Fleece består av en robust LDPE-folie med en hög flexibilitet samt en dubbelbehandlad fleece. Flexibiliteten hos membranet resulterar i en mycket hög spricköverbyggande förmåga. HyDra Fleece membran är ett förapplicerat vatten/radontätande membran som installeras på underlaget innan betongen gjuts. När betongen härdar uppstår en stark vidhäftning till betongen vilket resulterar det i en mycket hög integrerad bindning av membranet till betongen som förhindrar transport av vatten mellan membran och betong. HyDra Fleece-membran är en del av HyDra-systemet som inte bara innehåller innovativa systemkomponenter utan också en detaljerad planering, en installation av kvalificerat utförande och så småningom undersökning för korrekt installation, inkl. dokumentation.



### INSTALLATION

HyDra Fleece membran appliceras som horisontell eller vertikal utvändig vatten/radontätning för alla typer av betongkonstruktioner.

HyDra Fleece-membran vidhäftar mot färsk betong som ett förmonterat tätskikt, HyDra Fleece-membran läggs ut på underlaget med sin LDPE-belagda sida vänd mot mark/isolering eller så fixeras den med sin LDPE-belagda sida mot formen i väggkonstruktioner. Armeringen monteras direkt på den fleece-belagda sidan, betong hålls sedan på denna fleece-belagda ytan. HyDra Fleece-membranet kommer att absorbera en del av betongvattnet. Genom att göra så binder den sig integrerat till betongen från vilken en hög vidhäftning kommer att uppstå. Den här funktionen förhindrar effektivt vattengenomgång mellan tätningsmembran och betong, vilket innebär att det inte blir någon vattentransport mellan membran och betong även om membranet skadas.

Alternativt kan HyDra Fleece-membran eftermonteras på befintliga betongytor. För att säkerställa tätningen av befintliga byggnader är fleecesidan vänd mot betongytan. HyDra Fleece-membranet installeras med 2-K Sealing & adhesive compound på betongytan.

På ytan av HyDra Fleece-membran kan isoleringsskivor installeras med lösningsmedelsfria lim genom att limma skivorna på LDPE-ytan.

### TEKNISK DATA

Mått	Längd	20,0 m	± 5,0 cm; MDV*	DIN EN 1848-2
	Bredd	1,0 & 2,0 m	± 3,0 cm; MDV*	DIN EN 1849-2
	Tjocklek	1,21 mm	± 5,0 %; MDV*	DIN EN 1849-2
	Vikt per m <sup>2</sup>	730 g/m <sup>2</sup>	± 10,0 %; MDV*	
Vattentäthet		pass		DIN EN 1928
Testad till 5 bar				(i enlighet med)
Dragegenskaper	på längden	≥ 250 N/50 mm**		DIN EN 12311-2
	tvärs över	≥ 200 N/50 mm**		DIN EN 12311-2
Förlängning vid brott	på längden	≥ 20,0 % **		DIN EN 12311-2
	tvärs över	≥ 50,0 %**		DIN EN 12311-2
Skarvstyrka	limmad	≥ 100 N/50 mm**		DIN EN 12311-2
Modstånd mot rivning (Nagelskaft)	på längden	≥ 150 N**		DIN EN 12310-1
	tvärs över	≥ 150 N**		DIN EN 12310-1
Vidhäftning till betong		0,55 N/ mm <sup>2</sup>		DIN 1048
Radondiffusion koefficient		D=0,39* 10 <sup>-12</sup> m <sup>2</sup> /S		ISO/TS 11665-13, 2017
Radondiffusionslängd		L=0,43 mm		ISO/TS 11665-13, 2017
Beständighet mot temperatur		-40°C / +100°C		
Färg		Vit / Blå		

\*MDV: Tillverkarens deklarerade värde (Herstellerangabe mit Toleranz)

\*\*MLV: Tillverkarens gränsvärde (Grenzwert des Herstellers)

## TEKNISK DATABLAD - HYDRA FLEECE MEMBRAN

### PACKNING & FÖRVARING

20 m/rulle; bredd = 1,0 m	20 rullar á 20 m <sup>2</sup>	pall; 400m <sup>2</sup>
20 m/rulle; bredd = 2,0 m	20 rullar á 40 m <sup>2</sup>	pall; 800m <sup>2</sup>

HyDra Fleece-membran kan förvaras i öppnade orginalförpackningar i minst 12 månader vid temperaturer mellan +5°C och 25°C

### INSTALLATION

#### **Installation av HyDra Fleece-membran i färsk betong (förmonterat membran/ pre-applied)**

Applicera HyDra Fleece-membran på en väl kompakterad yta utan vassa uppstickande föremål. Placera den fleece-belagda ytan så att den vänds mot betongen och LDPE-sidan mot mark eller väggform. Tillse att alla skarvar dubbeltejpas och alla kortskarvar tejpas/limmas. Alla genomföringar tejpas och/eller limmas. Se montageanvisning för korrekt utförande samt kontakta Hydratec säljorganisation för instruktioner. Vid rivning av form kan ske efter ca 48 timmar, dock kan denna tid variera beroende på temperaturer mm.

Ingen svetsning, inga öppna lågor, ingen grundning krävs för montage av detta membran.

#### **Installation av HyDra Fleece-membran i befintliga byggnader (eftermonterat / post applied)**

HyDra Fleece-membran limmas direkt på betongytan. Ytorna där tätningsfleece monteras på ska vara fasta, hållbara, rena och fria från damm, fett, lösa partiklar eller vassa utstickande föremål. Först installeras 2-C Sealing & adhesive-massan på betongunderytan, sedan trycks fleecesidan av HyDra Fleece-membranet mot det fuktiga limmet. Den självhäftande kantremsan på långsidan av HyDra Fleece-membranet fungerar som en överlappsfog (ta bort skyddsfilm).

Arbetstemperaturen för HyDra Fleece-membranet är från -10°C till +40°C (-5°C/+30°C bygganordning).

HyDra Fleece-membran måste förvaras på en torr plats.

### ARTIKLAR

Artikel nr.	1324005	HyDra Fleece membrane 1 x 20 m	20 m
Artikel nr.	1324006	HyDra Fleece membrane 2 x 20 m	20 m
Artikel nr.	1324020	Skarvtape Polyfleece dubbelhäft 75mm	20 m
Artikel nr.	1313003	Svällpasta HyDra SX 100 290ml	290 ml
Artikel nr.	13xxxxx	2-C Sealing & adhesive compound	30 kg
Artikel nr.	1324xxx	Radon Fleece Alu-tape 80 mm L=25 m	25 m