

TEKNISKT DATABLAD - HYDRA FORM

BESKRIVNING

HyDra Form består av ett plastklätt armeringsnät och används främst som kvarsittande form vid byggnation av betongfundament m.m.

- Formarna levereras i standard som platta skivor
- Bockas och klipps av oss efter era önskemål
- Måste motfyllas innan gjutning
- Ingen formrivning krävs
- Liggande armering $\varnothing 4$ mm c/c 150 mm, stående armering $\varnothing 3$ mm c/c 75 mm.

ARTIKLAR

Art.nr	Benämning	KVM	Bredd	Längd
1011001	HyDra Form 450x2400	1,08 m ²	450 mm	2,40 m
1011002	HyDra Form 525x2400	1,26 m ²	525 mm	2,40 m
1011003	HyDra Form 600x2400	1,44 m ²	600 mm	2,40 m
1011004	HyDra Form 675x2400	1,62 m ²	675 mm	2,40 m
1011005	HyDra Form 750x2400	1,80 m ²	750 mm	2,40 m
1011006	HyDra Form 825x2400	1,98 m ²	825 mm	2,40 m
1011007	HyDra Form 900x2400	2,16 m ²	900 mm	2,40 m
1011008	HyDra Form 1050x2400	2,52 m ²	1050 mm	2,40 m
1011009	HyDra Form 1200x2400	2,88 m ²	1200 mm	2,40 m
1011012	HyDra Form 1500x2400	3,60 m ²	1500 mm	2,40 m
1011014	HyDra Form 1650x2400	3,96 m ²	1650 mm	240 m
1011016	HyDra Form 1800x2400	4,32 m ²	1800 mm	2,40 m
1011019	HyDra Form 2100x2400	5,04 m ²	2100 mm	2,40 m
1011021	HyDra Form 2400x2400	5,76 m ²	2400 mm	2,40 m
1011022	HyDra Form 2700x2400	6,48 m ²	2700 mm	2,40 m



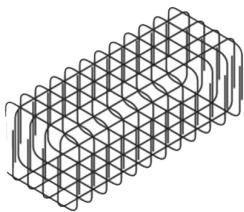
TEKNISKT DATABLAD - HYDRA FORM

MONTERING

Plint eller fundament montage - Steg för steg guide

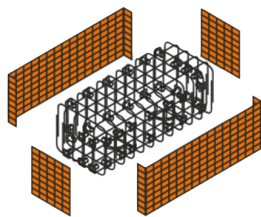
Genom att använda de delade HyDra Formskivorna så blir armeringsjobbet lätt.

1. Placera armeringen till rätt nivå.



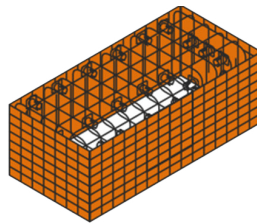
Pålar skärs ner och området är förblindat.

2. Använd HyDra form-schemat som skickas med lasten, identifiera de markerade enheterna för locket och basen och placera mot distanserna.



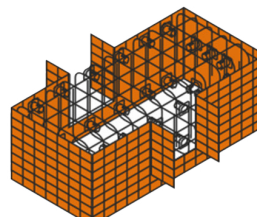
Alla HyDra formenheter markerade som schema, för enkel och snabb montering.

3. Markera balkkonturen på sidan av locket eller basenheten, som ritad, redo att bilda öppningar för balkar.



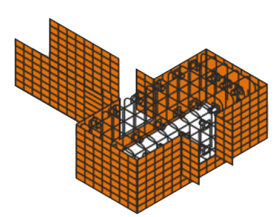
Använd rak kant och markör tillåt ytterligare 25 mm bredd så att balkenheterna passar inuti "dörrar".

4. Klipp ner mittlinjen och tvärs över bjälkens soffitlinje. Forma inverterade T utfällbara dörrar, redo att acceptera HyDra formbalkenheter.



Lämna den övre ledningen intakt och klipp av alternativa ledningar vid "dörr"-gångjärnet. Detta bidrar till att ge en snäv böjning och gör vikningen lättare. "Dörrarna" fungerar som fogtätningen. Distansbrickor kan tas bort vid dörröppningar.

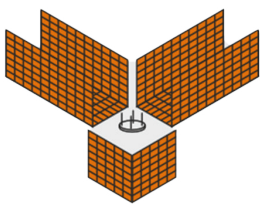
5. Välj förformade HyDra formbalkenheter och placera inuti de förberedda öppna dörrarna. Ingen tejping eller koppling av leder krävs.



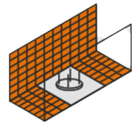
Typiska "U" Section Beam Connections

Kommer att variera beroende på djupet på locket/basen och markförhållandena. Mellanläggscentrum ska justeras efter behov för att bibehålla specificerad betongöverdrag. Distansbrickor ska förskjutas, som visas där det är praktiskt.

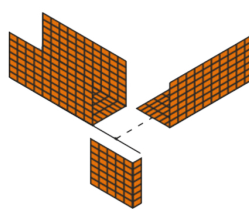
External corner with Pile



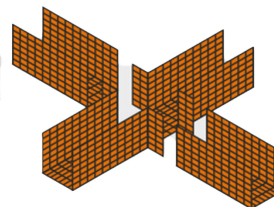
Pile Intrusion



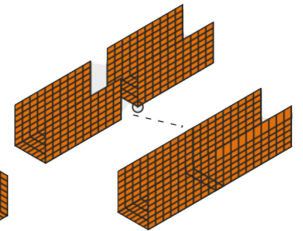
External Corner, no Pile



Typical Beam Intersection



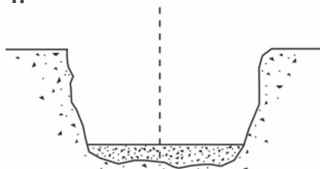
Typical Beam Overlap



U Section Beam Installation

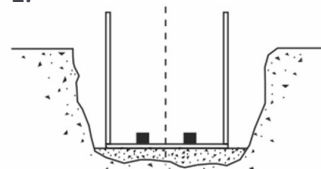
Rekommenderad byggfölgd för r.c. gjutbalkar.

1.



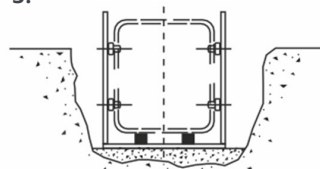
Gör en ursparing i marken och botten med betongblandning.

2.



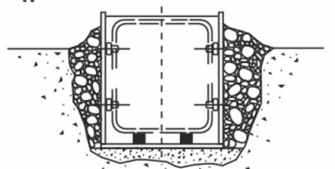
Placera U-sektionen HyDra form balk och placera betongdistanser i botten.

3.



Applicera armeringsjärnen i linjen och jämna med fasta sidodistanser i HyDra-form för att förstärka buren.

4.



Placera lös återfyllning inom 50 mm från färdig betongnivå. Håll gångtrafik och fordon långt borta från fundament under uppbyggnad.

Vi reserverar oss för tryckfel och hänvisar till att aktuell version av uppgifterna alltid finns tillgänglig på www.hydratec.se eller kan begäras genom att kontakta vårt kontor. Aktuellt versionsnummer finns i det övre vänstra hörnet.