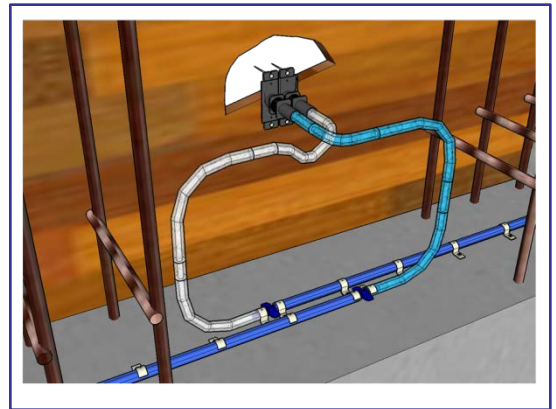
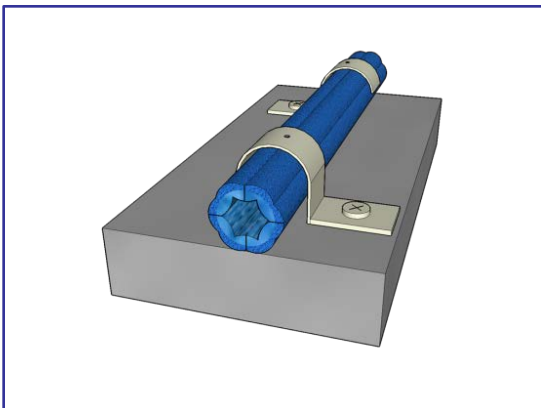


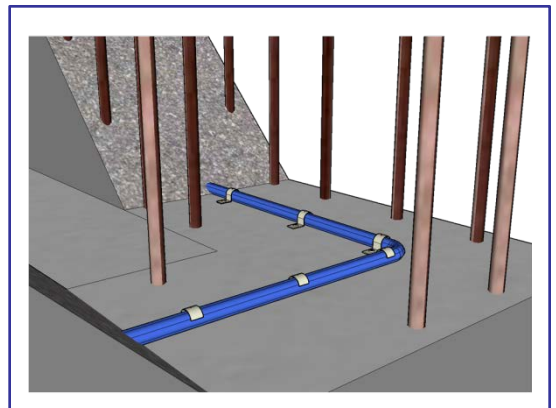
HyDra X100 injekterings slang



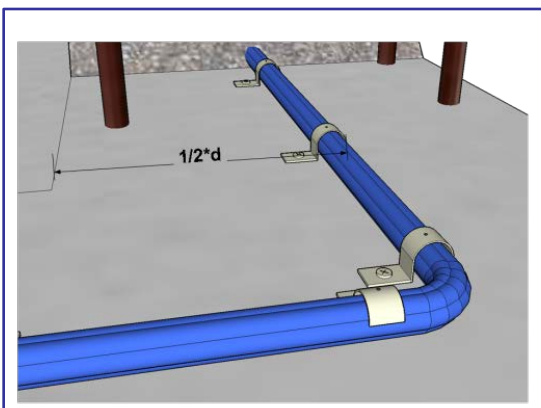
HyDra X100 injekterings slang monterad och klar att använda.



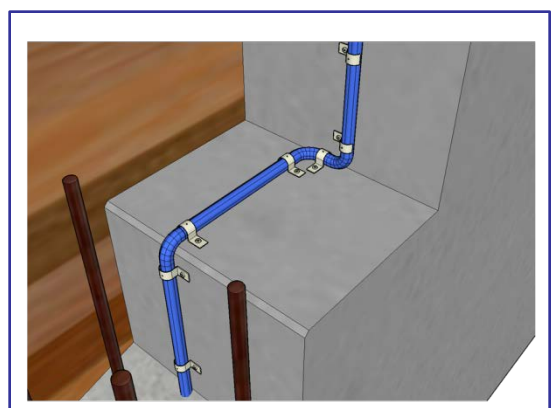
Injekterings slangen monteras med montageclips alternativt montagenät c/c avstånd på clipsen är 10-15 cm.



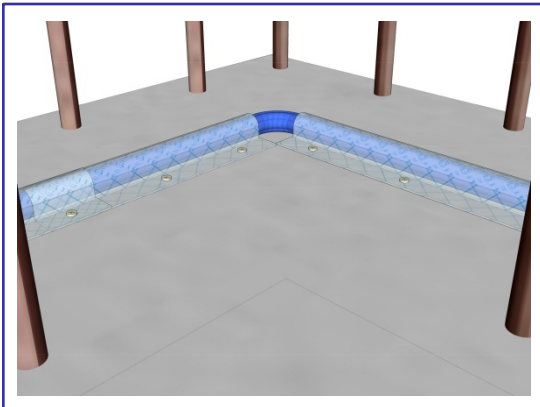
Injekterings slangen måste läggas ut platt på den gjutna betongen.



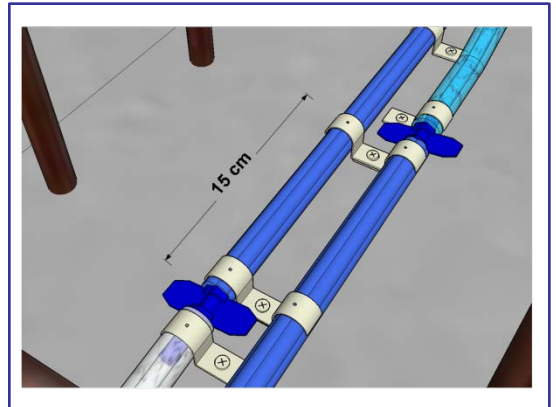
Injekterings slangen monteras optimalt i mitten av väggen.



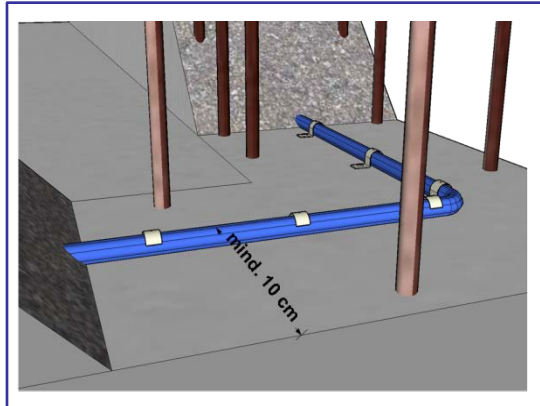
Installation över kanter och hörn.



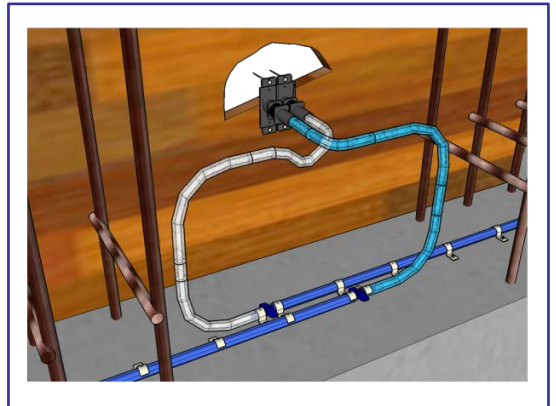
Alternativ infästning med montagenät.



I områden där två slangar möts ska de överlappa varandra med 15 cm parallellt med 3-5 cm avstånd. Matarslangen ansluts till injekteringsslangen via skarvnippel.



Avståndet mellan slang och utsida av vägg skall vara minst 10 cm.



Injekteringskoppar monteras på väggformen och där i ansluts matarslang blå respektive röd. Olika färger på matarslangen gör att man kan hålla reda på start respektive slut på injekteringsslangen.



Injekteringskopp Varioclix



Matarslang



Skarvnippel X100



Montageclips X100