

## TEKNISK DATABLAD Svällband POLYBAR+ SW

### Produktinformation

Svällband Polybar+ SW är ett syntetisk svällband som kan användas i både saltvatten och färskvatten för att förhindra vattenläckage i gjutfogar och rörgenomföringar. Polybar+ SW kan användas både vid stående och växlande vattentryck.

Polybar + SW har god motståndskraft mot ett brett spektrum av kemikalier. Polybar+ SW profiler som är tjockare än 20 mm är också radontäta.

- Sväller kraftigt i saltvatten
- Test vattentryck MPA Braunschweig 2,5 Bar enligt DIN 1045.
- Test 6 Bar.
- Radontestad på IAF
- Kan användas både i vertikal och horisontell tätning



### ART.NR TYP:

### Förpackning

1112014	SVÄLLBAND POLYBAR+ SW 20x5 mm
1112015	SVÄLLBAND POLYBAR+ SW 20x10 mm

10 st X 5 M
7 st X 10 M

Fler dimensioner och typer finns på förfrågan.



Vi reserverar oss för tryckfel och hänvisar till att gällande version av data alltid är tillgänglig på [www.hydratec.se](http://www.hydratec.se) eller kan rekvireras genom att kontakta vårt kontor. Aktuellt revisionsnummer står i översta vänstra hörnet.

## TEKNISK DATABLAD - Svällband POLYBAR+ SW

### Teknisk data

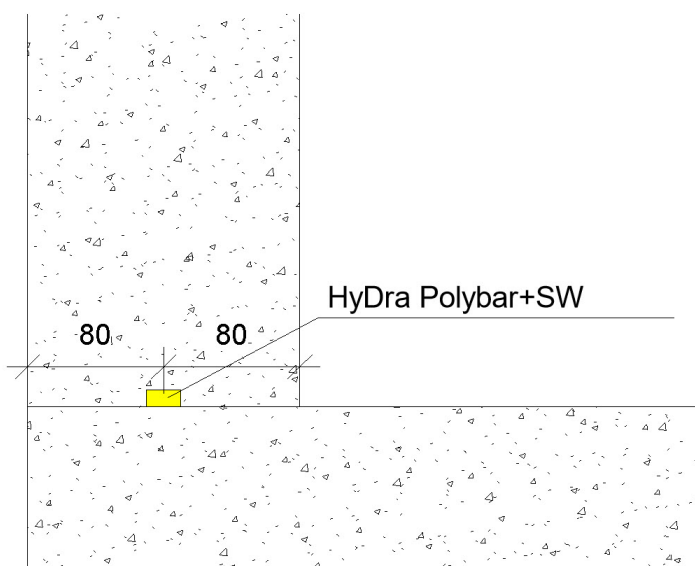
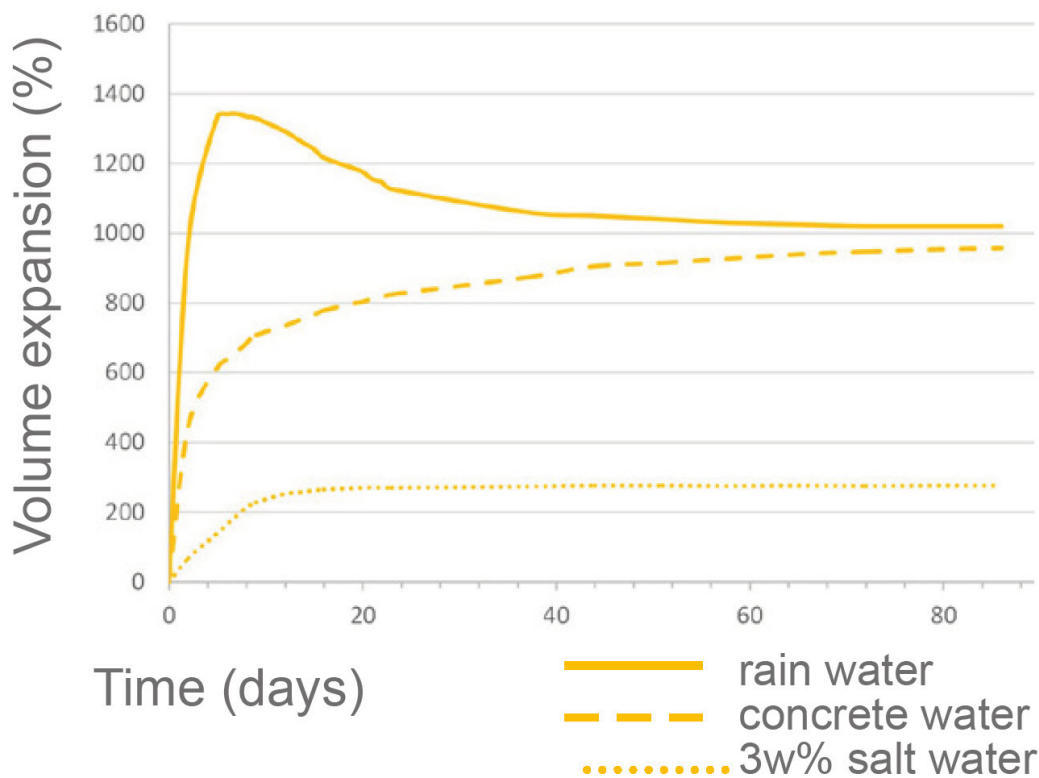
Svällkapacitet i regnvatten	1000 %
Svällkapacitet i betongvatten	700 %
Svällkapacitet i 3% saltvatten	300 %
Färg	Gul
Brottgräns	2 Mpa
Töjning	> 400%
Densitet	1,22 +/- 0,03
Arbetstemperatur	-20 + 75 ° C
Väderbeständighet	Utmärkt
Kemiskt motstånd	Generellt bra kemisk resistens, vi rekommenderar att vara försiktig med aromatiska oljor och bränslen, med vegetabiliska oljor och starka aromatiska lösningsmedel. Kontakta vår försäljningsavdelning för detaljerad specifik information.
Radonvärde	7.4 × 10 <sup>-11</sup> m <sup>2</sup> / s (medelvärde)

### Montage

- Monteras på rengjord härdad betong mellan utvändig och invändig armering med MINST 80 mm täckskikt mot båda håll.
- Fäst svällbandet på den härdade betongen med hjälp av montagenät som skjuts fast med spikpistol eller med montagelim som är avsett för användning ihop med svällband. (Fixing Glue BS 290ML).
- Produkten kan också monteras på stål och PVC vid rör-genomföringar, då ihop med montagelim.
- Skarvning sker genom att överlappa de båda ändarna med 10 cm.
- Svällband HyDra Polybar+ SW kan monteras både på vertikala och horisontella ytor men ALDRIG i en rörelsefog.

## TEKNISK DATABLAD POLYBAR+SW

### Svällkapacitet



### Förvaring

Förvaras torrt och svalt i originalförpackningen skyddat från direkt solljus.

Vi reserverar oss för tryckfel och hänvisar till att gällande version av data alltid är tillgänglig på [www.hydratec.se](http://www.hydratec.se) eller kan rekvireras genom att kontakta vårt kontor. Aktuellt revisionsnummer står i översta vänstra hörnet.