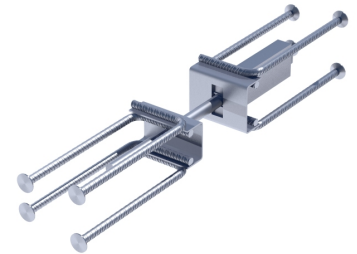


TEKNISK DATABLAD - Tvärkraftsdon

Produktbeskrivning

Tvärkraftsdon är designade och framtagna för att föra över tvär- & skjuvkrafter i rörelsefogar av betong. Dymlingarna mellan tvärkraftsdonen för över krafterna och tillåter betongkonstruktionen att röra sig. De rektangulära hålen och stålkassetten som finns i tvärkraftsdonen tillåter rörelse både i parallell och vinkelrätt riktning.



Användningsområden

- Rörelsefogar i bottenplattor
- Rörelsefogar mellan pelare och vägg
- Rörelsefogar mellan bjälklag och vägg
- Rörelsefogar mellan tak och vägg

Egenskaper & fördelar

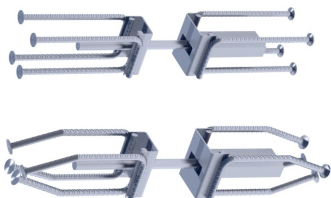
- Förmåga att ta upp och föra över stora krafter.
- Tillåter rörelse i två riktningar, parallellt och vinkelrätt.
- Permanent skydd mot rost eftersom att profilerna är av rostfritt stål
- De enda tvärkraftsdonen på marknaden som tillåter rörelse i vinkelrätt riktning samtidigt som det bibehåller 90% av lastkapaciteten
- Enkelt montage
- National Technical Assessment - KOT-2019/0868
- Declaration of performance

Teknisk information

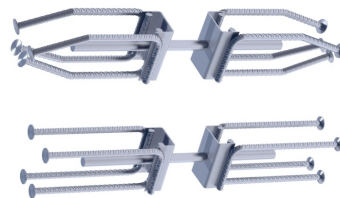
Hållfasthet tvärkraftsdon dymlingar VRD,s KN

Typ	öppning < 20 mm	öppning < 30 mm	öppning < 40 mm	öppning < 50 mm	öppning < 60 mm
X-25	104,94	85,33	66,24	52,99	44,16
X-30	160,53	137,00	113,46	91,57	76,30
X-35	227,66	200,20	172,74	145,29	121,17
X-25D	94,45	76,80	59,61	47,69	39,74
X-30D	144,48	123,30	102,12	82,41	68,67
X-35D	204,89	180,18	155,47	130,76	109,05

Tvärkraftsdon för två riktningar (D)



Tvärkraftsdon för enkel riktning

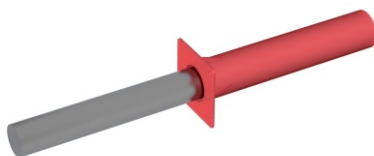


Vi reserverar oss för tryckfel och hänvisar till att gällande version av data alltid är tillgänglig på www.hydratec.se eller kan rekvideras genom att kontakta vårt kontor. Aktuellt revisionsnummer står i översta vänstra hörnet.

TEKNISK DATABLAD - Tvärkraftsdon

Hållfasthet endast dymling utan tvärkraftsdon $_{VRD,S}$ KN

Type	Gap < 10 mm	Gap < 20 mm	Gap < 30 mm	Gap < 40 mm
X-20L	14,3	9,5	7,1	5,7
X-25L	24,8	17,1	13,1	10,6
X-30L	38,5	27,5	21,4	17,5



Dymling med dymlingshylsa