

Montageanvisning - Svällband

Denna montageanvisning gäller för följande svällband.

1111001 Svällband HyDra RX101

1111002 Svällband HyDra RX103

1111003 Svällband HyDra Waterstop

1111004 Svällband HyDra RX101 DH

1111006 Svällband HyDra Waterstop Kit



Svällband HyDra RX101



Svällband HyDra RX103



Svällband HyDra Waterstop Kit



Svällband HyDra Waterstop



Svällband HyDra RX101 DH

MONTERINGSTILLBEHÖR



Montagelim för svällband



Montagenät för svällband



Flexproof



Spikplugg



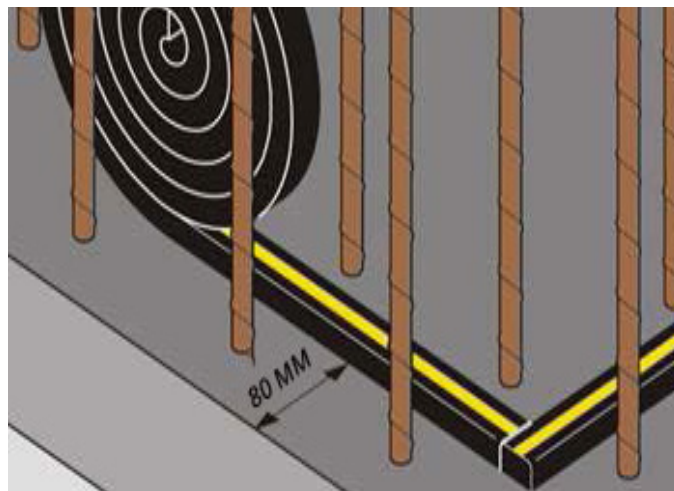
Hammarborr

Vi reserverar oss för tryckfel och hänvisar till att aktuell version av uppgifterna alltid finns tillgänglig på www.hydratec.se eller kan begäras genom att kontakta vårt kontor. Aktuellt versionsnummer finns i det övre vänstra hörnet.

Montageanvisning - Svällband

MONTERINGSINSTRUKTIONER

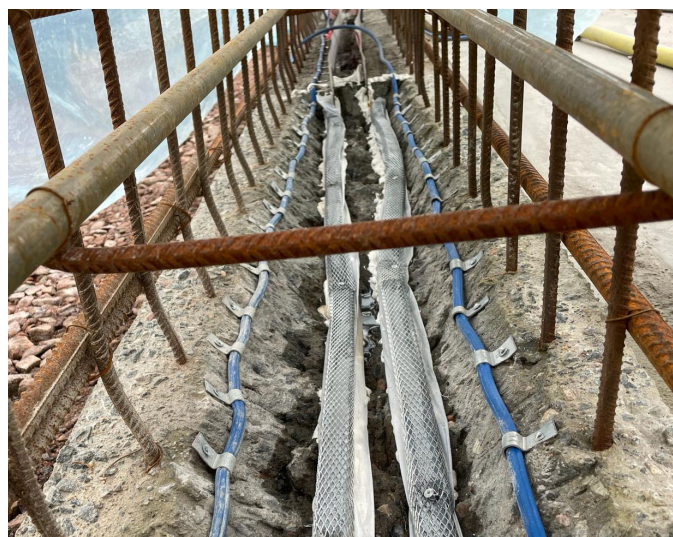
1. Borsta bort allt damm och annat material från platsen där svällbandet ska monteras. Sprickor och håligheter större än 15 mm skall repareras med FlexproofX.
2. Montera svällbandet närmast vattentrycksidan men med MINST 80 mm täcksikt.
3. Fäst svällbandet mot härdad betong med montagenät genom att spika fast det med spikplugg på ett c/c-avstånd på max 300 mm. Alternativt så används montagelim som är avsett för användning ihop med svällband.
4. Svällband HyDra Waterstop och Waterstop Kit kan monteras direkt i färsk betong, då till halva sin höjd. (Detta gäller EJ svällband HyDra RX 101, RX 101DH, RX 103)
5. Vid skarvning så ska ändarna av svällbanden mötas. Ingen överlappning eller "ihopknådning" av svällbanden behövs då banden kommer "svälla ihop".
- 6.. Svällband HyDra Waterstop, HyDra waterstop Kit och Svällband HyDra RX 101DH har s.k fördröjd svällning och kan monteras en tid före gjutning och sedan stå öppet. Svällband HyDra RX 101 och RX 103 börjar däremot svälla direkt i kontakt med vatten eller fukt och bör därför gjas in snarast efter montering för att inte svällproccesen ska påbörjas innan produken är ingjuten.



Minst 80 mm täcksikt



Skarvning sker ände mot ände



Vi reserverar oss för tryckfel och hänvisar till att aktuell version av uppgifterna alltid finns tillgänglig på www.hydratec.se eller kan begäras genom att kontakta vårt kontor. Aktuellt versionsnummer finns i det övre vänstra hörnet.