

## TEKNISKT DATABLAD - Svällband HyDra RX101DH

### Beskrivning

Svällband HyDra RX 101 DH består av natriumbentonit och butylgummi som används för att tätat gjutfogar. Till skillnad från svällband HyDra RX 101 och svällband HyDra waterstop så innehåller HyDra RX 101 DH mer butylgummi vilket reducerar och försinkar svällprocessen.

I kontakt med vatten expanderar svällbandet upp till 145%. Tätningen beror på ett hydrostatiskt tryck som byggs upp i bentoniten vilket skapar en vattentät barriär. Vid expansionen av svällbandet så injicerar det även närliggande sprickor vilket skapar en fullständig tätning.

OBS: Svällbandet får inte komma i kontakt med vatten eller fukt innan det gjuts in i betong.

### Montage

Monteras på härdad betong med montagenät som skjuts fast i betongen eller med ett lim avsett för användning ihop med svällband. (Fixing glue BS). Skarvning sker genom att "knåda" ihop de två ändarna. Täcksiktet skall vara minst 8 CM.

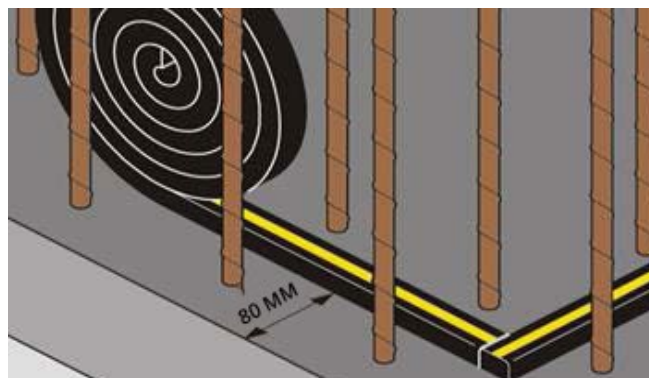
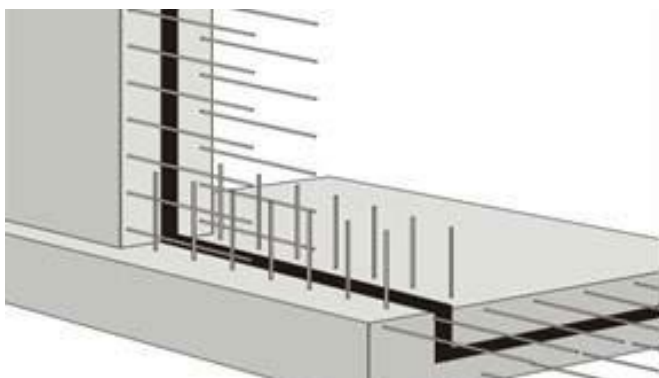
### Teknisk data

Svällband HyDra RX 101 DH går att använda i konstruktioner där salt och klor kan förekomma, exempelvis pooler och bassänger. Då med nedsatt kapacitet. Produkten är testad hos producenten för 2 BAR vattentryck i prefab betongelement och 6,8 BAR vid platsgjutning. Produkten är också dricksvattengodkänd enligt NSF/ANSI Drinking water specification 61.

Dimensioner:	Förpackning:
Höjd: 20 mm	Rulle: 5 m
Bredd: 25 mm	Kartong: 30 m

### Tillbehör

1111900 Montagenät till svällband L= 1,0M  
1313007 Fixing Glue BS 290ML



### FÖRVARING

Förvaras torrt och svalt.

### SÄKERHETSDATABLAD

Det finns inga krav på säkerhetsdatablad för denna produkt.