

TEKNISK DATABLAD Svällband Hydrotite CJ

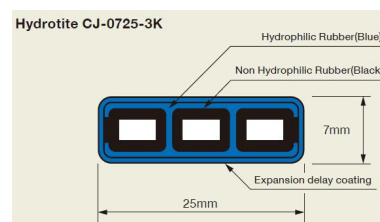
Produktinformation

Hydrotite CJ är ett expanderande svällband. Tillverkad av en speciell polymer som absorberar vatten och expanderar på grund av det. Produkten består av en inre kärna av icke svällande material och med en yttre skal av svällande polymer.

Svällbandet har också det som kallas för "kontrollerad expansion" eftersom att den har tre stycken kammare som deformeras om svälltrycket blir för stort. Detta för att minska risken av att betongen ska spricka vid för lite täcksikt. Minst 100 mm täcksikt åt båda håll ska hållas vid montering.

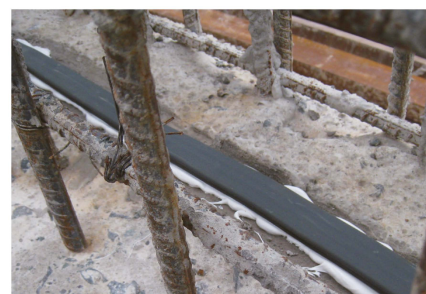
Svällbandet står också emot en stor mängd olika kemikalier. Kontakta oss för fullständig tabell.

OBS: Hydrotite är inte lämplig för tätning av rörelsefogar.



Montering

- Svällbandet monteras på rengjord härdad betong. Ta bort all smuts, damm, sten, is och annat material. Håligheter och sprickor i monteringsunderlaget ska först repareras med Svällpasta HyDra SX100.
- Montera svällbandet på plats med hjälp av ett montagelim som är anpassat för användning ihop med svällband (Svällpasta HyDra SX 100 eller Montagelim Fixing Glue BS).
- Skarvning sker genom att överlappa de båda ändarna med minst 100 mm. Säkra överlappen med svällpasta.
- Hydrotite CJTA går också bra att använda runt genomföringar och liknande för att förhindra vattengenomträngning.

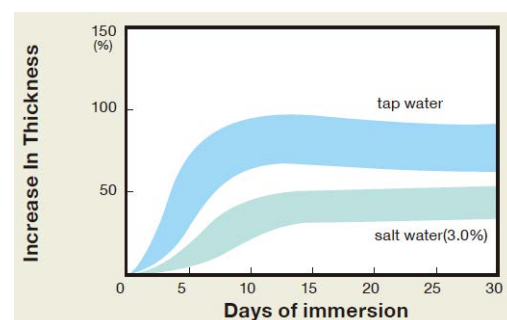


Teknisk information

Data	Svällande del (Hydrophilic rubber)	Icke-svällande del (Non hydrophilic rubber)	Enhet
Hårdhet	50 (+/-5)	50 (+/-5)	JIS, SPRING A
Draghållfasthet	Min. 2,0	Min. 8,8	MPa
Töjbarhet	Min. 550	Min.400	%
Expansion	Min. 500	-	%

ART.NR	TYP	Dimension(bxh)	Förpackning
1112001	SVÄLLBAND Hydrotite CJ	25x7 mm	10M/ST, 40M/KRT

Fler dimensioner och typer finns på förfrågan.



Vi reserverar oss för tryckfel och hänvisar till att gällande version av data alltid är tillgänglig på www.hydratec.se eller kan rekvideras genom att kontakta vårt kontor. Aktuellt revisionsnummer står i översta vänstra hörnet.