

## TEKNISKT DATABLAD - HYDRA SPRUTMEMBRAN

### BESKRIVNING

#### HyDra Sprutmembraan – Sprutbart, Skarvfritt, vatten- och radontätt membraan

HyDra Sprutmembraan är ett kallapplicerat, skarvfritt membraan med ett brett användningsområde. Produkten är vatten- och radontät och fungerar som en skyddande beläggning mot penetration av vatten, salt och kemikalier.

**Användningsområden:** Kan appliceras på källarväggar, fundament, parkeringsdäck, håldäck, gårdsbjälklag, sprinklertankar m.m.

**Korrosionsskydd:** Kan även användas som rostskydd.

**Hög temperaturlåghet:** Tål höga temperaturer och är lämplig som underlag vid asfaltering.

### APPLICERING

HyDra Sprutmembraan appliceras med en specialanpassad spruta utvecklad för detta system. Produkten är miljövänlig, lösningsmedelsfri och vattenbaserad, vilket gör den till ett säkrare alternativ jämfört med varmapplicerade membraan där öppen låga krävs på arbetsplatsen.

- **Skarvfritt och flexibelt** – Bildar ett permanent vatten- och radontätt membraan.
- **VOC-fritt** – Fri från farliga organiska föroreningar.
- **Användarvänligt och säkert** – Ingen värme eller öppen låga krävs vid applicering.

#### Applicering och förberedelse:

För bästa resultat bör underlaget vara torrt och fritt från damm, smuts, fett och olja.

- Avlägsna cementhud och lösa vittrande delar innan applicering.
- Rekommenderad täckning: 2,7 kg/m<sup>2</sup> (beroende på önskad tjocklek).
- Vid 1,0 mm tjocklek är membraanet luft- och ångtätt.
- Vid 2,0 mm tjocklek är det även vatten- och radontätt.

#### Torktid och härdning:

- Yttorr inom några minuter efter applicering vid 20°C.
- Fullständig härdning och maximal vidhäftning uppnås inom 48 timmar (påverkas av temperatur och luftfuktighet).

#### Appliceringskapacitet:

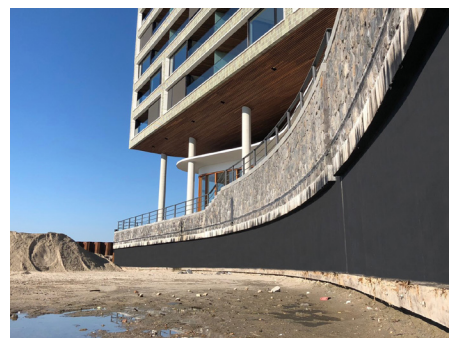
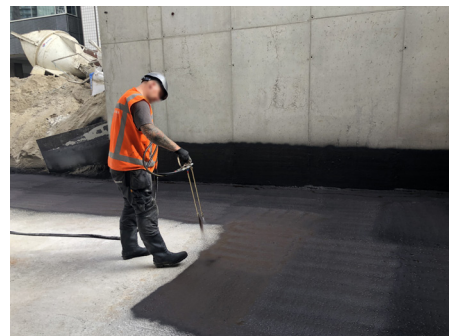
- Normalt 500–900 m<sup>2</sup>/dag.
- Under gynnsamma förhållanden upp till 1 500 m<sup>2</sup>/dag.

### RÅD & BEGRÄNSNINGAR

**Säkerhet och hantering** – HyDra Sprutmembraan är milt alkaliskt. Följ standard säkerhetsföreskrifter vid applicering. Se säkerhetsdatablad för mer information.

**Temperaturbegränsning** – Produkten bör inte appliceras vid temperaturer under 5°C.

**Frost- och väderkänslighet** – Ohärdat membraan kan skadas om det fryser. Applicera inte på våta eller frusna ytor, eller vid risk för regn.



## TEKNISKT DATABLAD - HYDRA SPRUTMEMBRAN

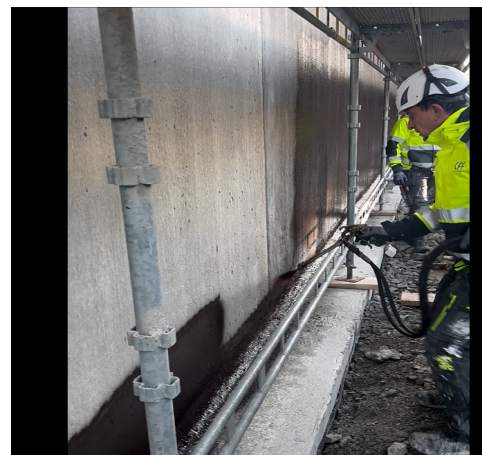
### ARTIKELSORTIMENT

Art.nr	Benämning	Enhet
1312015	HyDra Sprutmembran 200L	L
1312016	HyDra Sprutmembran 1000L	L
1312020*	Kalciumklorid HyDra Sprutmembran 25KG	Frp
1312021	Tvåkomponentspump HyDra Sprutmembran	St
1312022	Dubbelt Sprutmunstycke HyDra Sprutmembran	St
1312023	Munstycken HyDra Sprutmembran (3 st/frp)	St
1312024	Renoveringskit Tvåkomponentspump	St
1312025	Renoveringskit Sprutmunstycke	St
1312026	Extra slang till Tvåkomponentspump	M

\*=1 säck (25kg) per 1000 liter sprutmembran



Tvåkomponentspump HyDra Sprutmembran



### ÖVRIGT



BVB ID  
174584



Denna produkt är listad i Svanens Husproduktportal och är därmed godkänd för användning i Svanemärkta byggnader.

### LAGRING

#### Brand- och transportklassning:

Produkten är inte brandfarlig och kräver inga särskilda åtgärder för transport eller lagring.

#### Lagringskrav:

Får inte lagras i temperaturer under +5°C. Förvara i originalförpackning med tätt förslutet lock när den inte används för att förhindra ytskumning.

#### Säkerhet:

Förvaras oåtkomligt för barn.

#### Ytterligare information:

Se säkerhetsdatabladet för mer detaljerade upplysningar.

## TEKNISKT DATABLAD - HYDRA SPRUTMEMBRAN

### TEKNISK INFORMATION

#### FYSIKALISKA EGENSKAPER (OHÄRDAD)

BESKRIVNING	VÄRDE
Färg	Brun/Svart
Specifik vikt (vätska), g/cm <sup>3</sup>	Ca 1.0
Lukt	Ingen
Flyktiga organiska föreningar VOC-fasta ämnen	Innehåller inga lösningsmedel
Fasta ämnen %	53-58%
Viskositet Brookfield CPS	1-100
pH	10-12

#### HÄRDAT MEMBRAN

mm	kg/m <sup>2</sup>	
1.00	1.35	lufttät
2.00	2.7	vatten- & radontät. 7,5 BAR

#### PRESTANDA (HÄRDAD)

BESKRIVNING	RESULTAT
Färg	Svart
Specifik vikt g/cm <sup>3</sup>	Ca 1.0
Vattenabsorption NEN-EN-ISO 15148:2002	0.00011kg/m <sup>2</sup> .sec <sup>0.5</sup>
Vattenångstransmission NEN-EN-ISO 7783:2011 Spricka	0.59 g/m <sup>2</sup> *24h
Överbryggande ASTM C1305	Godkänd
Vidhäftning till kalksten	2,1 n/mm <sup>2</sup>
Vidhäftning till PVC	1,4 n/mm <sup>2</sup>
Vidhäftning till zink	1,9 n/mm <sup>2</sup>
Vidhäftning till aluminium	2,7 n/mm <sup>2</sup>
Vidhäftning till betong	2,07 n/mm <sup>2</sup>
Vidhäftning till trä	2,9 n/mm <sup>2</sup>
Draghållfasthet ASTM D638	Klarade (>90% original value)
Töjning% ASTM D638	850%
Återhämtning %	>90%
Saltbeständighet ASTM B117-09	Klarade >1200h
Luftpermeabilitet ASTM E2178	0.0004 L/(s.m <sup>2</sup> ) at 75 Pa



Declaration of performance  
Construction products  
regulation (CPR)  
EU 305/2011