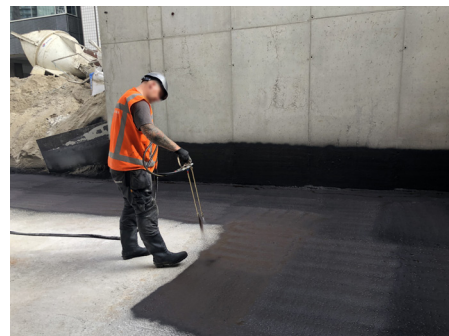


## TEKNISKT DATABLAD - HYDRA SPRUTMEMBRAN

### BESKRIVNING

HyDra Sprutmembraan är ett kallapplicerat, skarvfritt vatten- & radontätt membraan med ett brett användningsområde. Sprutmembraanet kan bland annat appliceras på källarväggar, fundament, parkeringsdäck, håldäck, gårdsbjälklag, sprinklertankar m.m. Sprutmembraanet fungerar som en skyddande beläggning mot penetration av vatten, salt och andra kemikalier. HyDra Sprutmembraan kan också användas som rostskydd. Membraanet tål också höga temperaturer och går därför utmärkt att exempelvis asfaltera på.



### APPLICERING

HyDra Sprutmembraan kallappliceras med en spruta som är speciellt framtagen för detta system. Materialet är miljövänligt, lösningsmedelfritt och vattenbaserat. HyDra sprutmembraan bildar ett skarvfritt, flexibelt, permanent vatten- & radontätt membraan. HyDra Sprutmembraan är fritt från farliga organiska föreningar (VOC).

HyDra Sprutmembraan är ett säkert och mer användarvänligt alternativ till andra varmapplicerade produkter där öppen låga måste användas på arbetsplatsen. För bästa resultat bör HyDra Sprutmembraan appliceras på en torr yta fri från damm, smuts, fett och olja. Ta bort cementhus och lösa vittrande delar innan applicering.

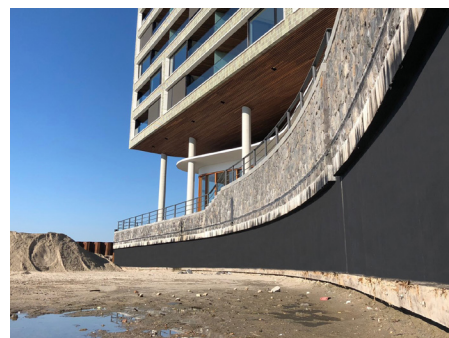
HyDra Sprutmembraan appliceras med en täckning på 2,7 kg/m<sup>2</sup>, beroende på önskad tjocklek. Membraanet är vid 1,0 mm tjocklek luft- & ångtätt och vid 2,0 mm även vatten- & radontätt. Normalt är HyDra Sprutmembraan yt-torr några minuter efter applicering vid 20°C. Inom 48 timmar har membraanet härdat och uppnått full vidhäftning till underlaget. Vidhäftning och torktid beror på temperatur och luftfuktighet.

HyDra Sprutmembraan appliceras vanligtvis mellan ca 500-900 m<sup>2</sup>/dag och under gynnsamma förhållanden upp till 1500 m<sup>2</sup>/dag.



### RÅD & BEGRÄNSNINGAR

HyDra Sprutmembraan är mildt alkaliskt. Följ standard säkerhetsföreskrifter under applicering, se säkerhetsdatablad för mer information. HyDra Sprutmembraan bör inte appliceras när temperaturen är under 5°C. Det ohärdade membraanet kan skadas om det fryser och ska inte appliceras på våta eller frusna ytor eller när det förväntas regna.



### ARTIKELSORTIMENT

ART.NR.	BESKRIVNING
1312015	HyDra Sprutmembraan 200L
1312016	HyDra Sprutmembraan 1000L
13122020	Kalciumklorid till HyDra Sprutmembraan 25KG

Vi reserverar oss för tryckfel och hänvisar till att gällande version av data alltid är tillgänglig på [www.hydratec.se](http://www.hydratec.se) eller kan rekvideras genom att kontakta vårt kontor. Aktuellt revisionsnummer står i översta vänstra hörnet.

## TEKNISKT DATABLAD - HYDRA SPRUTMEMBRAN

### TEKNISK DATA

#### FYSIKALISKA EGENSKAPER (OHÄRDAD)

BESKRIVNING	VÄRDE
Färg	Brun/Svart
Specifik vikt (vätska), g/cm <sup>3</sup>	Ca 1.0
Lukt	Ingen
Flyktiga organiska föreningar VOC-fasta ämnen	Innehåller inga lösningsmedel
Fasta ämnen %	53-58%
Viskositet Brookfield CPS	1-100
pH	10-12

#### HÄRDAT MEMBRAN

mm	kg/m <sup>2</sup>	
1.00	1.35	lufttät
2.00	2.7	vatten- & radontät. 7,5 BAR

#### PRESTANDA (HÄRDAD)

BESKRIVNING	RESULTAT
Färg	Svart
Specifik vikt g/cm <sup>3</sup>	Ca 1.0
Vattenabsorption NEN-EN-ISO 15148:2002	0.00011kg/m <sup>2</sup> .sec <sup>0.5</sup>
Vattenångstransmission NEN-EN-ISO 7783:2011 Spricka	0.59 g/m <sup>2</sup> *24h
Överbryggande ASTM C1305	Godkänd
Vidhäftning till kalksten	2,1 n/mm <sup>2</sup>
Vidhäftning till PVC	1,4 n/mm <sup>2</sup>
Vidhäftning till zink	1,9 n/mm <sup>2</sup>
Vidhäftning till aluminium	2,7 n/mm <sup>2</sup>
Vidhäftning till betong	2,07 n/mm <sup>2</sup>
Vidhäftning till trä	2,9 n/mm <sup>2</sup>
Draghållfasthet ASTM D638	Klarade (>90% original value)
Töjning% ASTM D638	850%
Återhämtning %	>90%
Saltbeständighet ASTM B117-09	Klarade >1200h
Luftpermeabilitet ASTM E2178	0.0004 L/(s.m <sup>2</sup> ) at 75 Pa

### ÖVRIG INFORMATION



BVB ID  
174584



Declaration of performance  
Construction products  
regulation (CPR)  
EU 305/2011

### FÖRVARING

Produkten är inte brandfarlig och kräver inga särskilda åtgärder för transport eller lagring. Produkten får inte lagras i temperaturer under +5°C. Produkt ska behållas i originalförpackning med tätt förslutet lock när den inte används för att förhindra ytskumning. Förvaras oåtkomligt för barn. För ytterligare upplysningar hänvisar vi till vårt säkerhetsdatablad för produkten.

Vi reserverar oss för tryckfel och hänvisar till att gällande version av data alltid är tillgänglig på [www.hydratec.se](http://www.hydratec.se) eller kan rekvideras genom att kontakta vårt kontor. Aktuellt revisionsnummer står i översta vänstra hörnet.