



HyDratec

PRODUKTKATALOG
Nummer 4



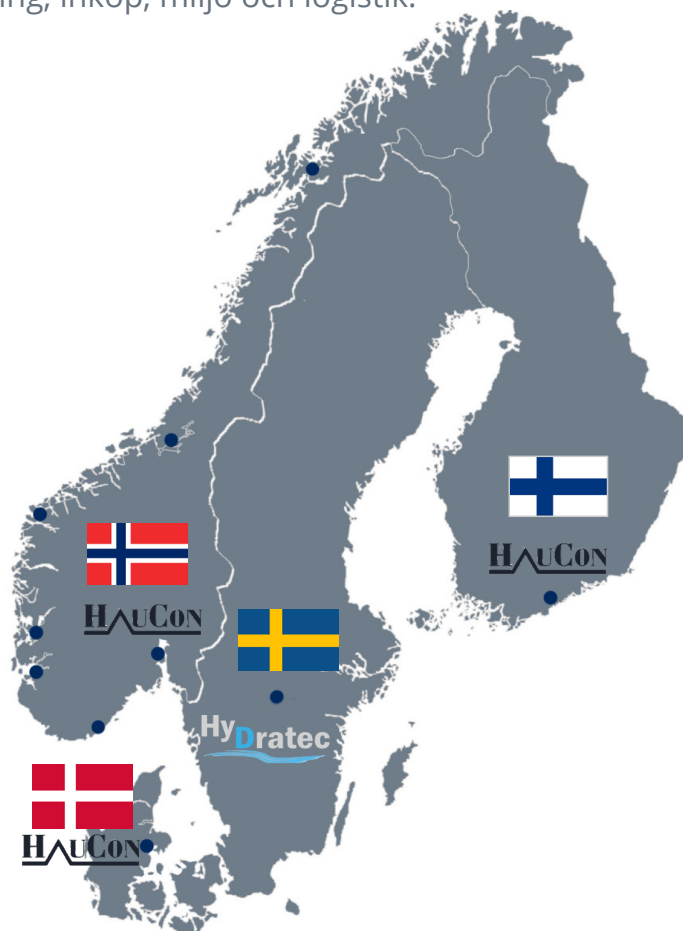
Välkommen till HyDratec Scandinavia AB

Hydratec Scandinavia AB är en leverantör av byggprodukter inom området betongkomplement för alla typer av betongkonstruktioner.

HyDratec har som motto är att ha en hög flexibilitet där kunden alltid är i centrum. Vatten- och radontäta produkter/lösningar för betongkonstruktioner är en del av våra specialområden.

HyDratec är placerat i Hallsberg. Med vårt breda lagerlagda sortiment inom betongkomplement samt egna tillverkningar av bl.a. gjutavstängare säkerställer vi inte bara snabba leveranser utan också möjligheter att välja rätt produkt för just din konstruktion och dess förutsättningar.

Tillsammans: HyDratec ingår i samma grupp som HauCon Norge, HauCon Danmark och HauCon Finland vilket borgar för goda synergifördelar för produktutveckling, inköp, miljö och logistik.





1 Armeringsdistanser

4

2 Kvarsittande Form & Gjutformar

12

3 Avdragsbanor

20

4 Fogprofil

23

5 Gjutavstängare

24

6 Armeringstillbehör

30

7 Förtagningslådor & Armeringsskarv

32

8 Ingjutningsgods

35

9 Balkonginfästning

39

10 Distansrör & Konor

40

11 Formstag & Tillbehör

44

12 Vattentätning

49

13 Radonprodukter

61

14 Bro & Tunnel

62

15 Cellplast & Armering

64

16 Formolja & Kemikalier

66

17 Vinterprodukter

68

18 Översvämningsskydd

70

19 Matriser

72

20 Byggplatstillbehör och Verktyg

73

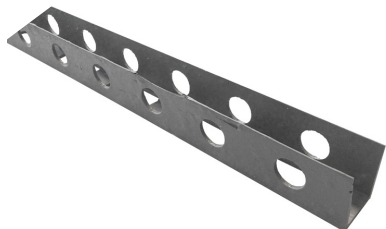
21 Ritningsdetaljer

80

22 Kontakt & Organisation

82

ARMERINGSDISTANSER - PLAST



DISTANSLINJAL ISO

Distanslinjal för armering på mjukt underlag såsom cellplast, sand & singel. Linjalen placeras med den plana sidan nedåt. Lägges c/c ca 0,8 m. Åtgång: ca 1-1,5 m/m².

| Art.nr | Benämning | m/bunt | m/pall |
|---------|----------------------|--------|---------|
| 1001001 | Distanslinjal ISO 15 | 100 m | 7.000 m |
| 1001002 | Distanslinjal ISO 20 | 100 m | 6.300 m |
| 1001003 | Distanslinjal ISO 25 | 100 m | 4.900 m |
| 1001004 | Distanslinjal ISO 30 | 100 m | 4.200 m |
| 1001005 | Distanslinjal ISO 35 | 60 m | 3.780 m |
| 1001006 | Distanslinjal ISO 40 | 60 m | 2.400 m |
| 1001008 | Distanslinjal ISO 50 | 60 m | 1.680 m |
| 1001009 | Distanslinjal ISO 60 | 40 m | 1.280 m |
| 1001010 | Distanslinjal ISO 70 | 40 m | 1.120 m |



DISTANSLINJAL ZZ ISO

Distanslinjal ZZ ISO är en robust och stabil distanslinjal, den används som armeringsdistans vid horisontell armering. Gjord av 100% återvunnen pvc-fri plast vilket gör så att den inte bryts/knäcks vid kallare temperaturer. Den breda zick-zack formade basen på distanslinjalen gör så att den står väldigt stabilt och fördelar vikten av armeringen på ett bra sätt.

Distanslinjal ZZ IIZO består av två stycken 1 meters-längder som sitter ihop vid leverans. Med klicksystemet så är det enkelt att få en kortare linjal.

| Art.nr | Benämning | höjd (mm) | längd (mm) | förp./pall (m) |
|---------|-------------------------|-----------|------------|----------------|
| 1001081 | Distanslinjal ZZ ISO 20 | 20 | 2000 | 100/6000 |
| 1001082 | Distanslinjal ZZ ISO 25 | 25 | 2000 | 100/4800 |
| 1001083 | Distanslinjal ZZ ISO 30 | 30 | 2000 | 50/3150 |
| 1001084 | Distanslinjal ZZ ISO 35 | 35 | 2000 | 50/2400 |
| 1001085 | Distanslinjal ZZ ISO 40 | 40 | 2000 | 50/1750 |
| 1001087 | Distanslinjal ZZ ISO 50 | 50 | 2000 | 50/1200 |
| 1001088 | Distanslinjal ZZ ISO 60 | 60 | 2000 | 40/960 |
| 1001089 | Distanslinjal ZZ ISO 70 | 70 | 2000 | 40/960 |

DISTANSLINJAL DL

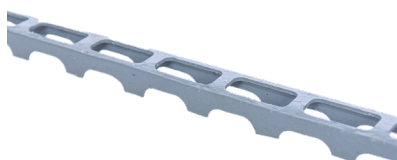
Distanslinjal för distansering av underkantsarmering mot hårt underlag t ex valvform. Längd 2.0 m. Lägges c/c ca 0,8 m eller cirka 1-1.5 m/m².

| Art.nr | Benämning | m/bunt | m/pall |
|---------|-----------------------|--------|---------|
| 1001020 | Distanslinjal VALV 20 | 100 m | 6.300 m |
| 1001021 | Distanslinjal VALV 25 | 100 m | 4.900 m |
| 1001022 | Distanslinjal VALV 30 | 100 m | 4.200 m |
| 1001024 | Distanslinjal VALV 50 | 60 m | 1.680 m |

DISTANSLINJAL ZIG-ZAG

Distanslinjal för distansering av underkantsarmering mot hårt underlag t ex valvform. Längd 2.0 m. Lägges c/c ca 0,8 m eller cirka 1-1.5 m/m².

| Art.nr | Benämning | m/bunt | m/pall |
|---------|------------------------|--------|---------|
| 1001033 | Distanslist Zig-Zag 30 | 100 m | 5.000 m |
| 1001034 | Distanslist Zig-Zag 35 | 80 m | 3.200 m |
| 1001037 | Distanslist Zig-Zag 50 | 80 m | 3.840 m |



ARMERINGSDISTANSER - PLAST

UK-SPIRAL

Spiralformad distanslinjal för distansering av underkantsarmering mot hårt underlag t ex valvform. Längd 2.0 m.
Lägges c/c ca 0,8 m eller cirka 1-1.5 m/m².

| Art.Nr | Benämning | m/bunt | m/pall |
|---------|--------------|--------|---------|
| 1001050 | UK-Spiral 20 | 100 m | 7.000 m |
| 1001051 | UK-Spiral 25 | 100 m | 4.000 m |
| 1001052 | UK-Spiral 30 | 100 m | 3.500 m |



MARKKLOSS

Markdistanskloss för distansering av underkants- eller centrisk armering.
Lämplig mot mjukt underlag som t.ex. cellplast eller grus.
Åtgång: Cirka 3-5 st/m².

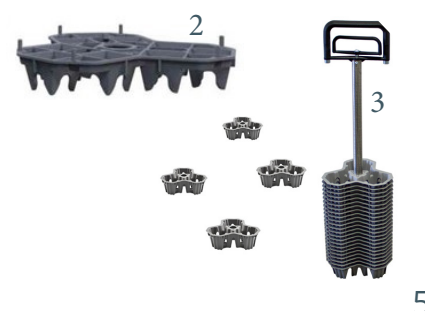
| Art.nr | Benämning | Säck | Pall |
|---------|----------------------|--------|----------|
| 1002002 | Markkloss TMP 25/30 | 300 st | 5.400 st |
| 1002003 | Markkloss TMP 40/50 | 250 st | 4.500 st |
| 1002004 | Markkloss TMP 50/60 | 200 st | 3.600st |
| 1002005 | Markkloss TMP 70/80 | 125 st | 2.250 st |
| 1002006 | Markkloss TMP 90/100 | 100 st | 1.800 st |



ARMERINGSDISTANS SPEEDIES

Distanskloss för distansering av armeringsnät mot mark eller valv. Speedies står stabilt, riskerar inte att välta. De är anpassade för nät med en maskstorlek upp till 150mm. Åtgång cirka 1.5 st/m².

| Art.nr. | Benämning | Frp | Pall |
|---------|-----------------------------|------------------------------|----------|
| 1002018 | Markdistans Speedies 20 (1) | 50 st | 1.750 st |
| 1002019 | Markdistans Speedies 25 | 50 st | 1.750 st |
| 1002020 | Markdistans Speedies 30 | 50 st | 1.750 st |
| 1002021 | Markdistans Speedies 35 | 50 st | 1.750 st |
| 1002022 | Markdistans Speedies 40 | 50 st | 1.750 st |
| 1002023 | Markdistans Speedies 50 | 50 st | 1.750 st |
| 1002024 | Markdistans Speedies 60 | 50 st | 1.750 st |
| 1002025 | Markdistans Speedies 70 | 50 st | 1.750 st |
| 1002028 | Speedies VALV 20 | 50 st | 1.750 st |
| 1002029 | Speedies VALV 25 | 50 st | 1.750 st |
| 1002030 | Speedies VALV 30 | 50 st | 1.750 st |
| 1002031 | Speedies VALV 35 | 50 st | 1.750 st |
| 1002032 | Speedies VALV 40 | 50 st </td <td>1.750 st</td> | 1.750 st |
| 1002033 | Speedies VALV 50 | 50 st | 1.750 st |
| 1002034 | Släppkäpp Speedies (3) | 1 st | |



ARMERINGSDISTANSER - PLAST



DISTANSHJUL UNI

Distanshjul av plast med snäpplås. För distansering av armering mot form, t.ex. väggarmering eller pelararmering.

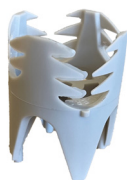
| Art.nr | Benämning | Täckskikt | Armering Ø | Väggjocklek | St/säck |
|---------|---------------------|-----------|------------|-------------|---------|
| 1003002 | Distanshjul UNI 20L | 20 mm | 6-20 mm | | 250 st |
| 1003003 | Distanshjul UNI 25L | 25 mm | 6-20 mm | | 250 st |
| 1003004 | Distanshjul UNI 30L | 30 mm | 6-20 mm | | 125 st |
| 1003005 | Distanshjul UNI 35L | 35 mm | 6-20 mm | | 125 st |
| 1003006 | Distanshjul UNI 40L | 40 mm | 6-20 mm | | 125 st |
| 1003007 | Distanshjul UNI 50L | 50 mm | 6-20 mm | | 50 st |
| 1003008 | Distanshjul UNI 60L | 60 mm | 12-20 mm | | 50 st |
| 1003010 | Distanshjul UNI 75L | 75 mm | 12-20 mm | 160 mm | 250 st |
| 1003011 | Distanshjul UNI 15 | 15 mm | 4-10 mm | | 1000 st |
| 1003012 | Distanshjul UNI 20 | 20 mm | 4-12 mm | | 500 st |
| 1003013 | Distanshjul UNI 25 | 25 mm | 4-12 mm | | 500 st |
| 1003014 | Distanshjul UNI 30 | 30 mm | 4-12 mm | | 250 st |
| 1003015 | Distanshjul UNI 35 | 35 mm | 4-12 mm | | 200 st |
| 1003016 | Distanshjul UNI 40 | 40 mm | 4-12 mm | | 125 st |
| 1003018 | Distanshjul UNI 50 | 50 mm | 8-14 mm | | 100 st |
| 1003019 | Distanshjul UNI 95 | 95 mm | 5-10 mm | 200 mm | 25 st |

VÄGG- & VALVKLOSS

Plastkloss för distansering av armering mot hårt formunderlag. Klossen har ett centriskt spikhål. Benen har spetsig anläggningsyta.



| Art.nr. | Benämning | Förp. |
|---------|-------------------------------|--------|
| 1003020 | Vägg- & valvkloss Kassetta 20 | 500 st |
| 1003021 | Vägg- & valvkloss Kassetta 25 | 500 st |
| 1003022 | Vägg- & valvkloss Kassetta 30 | 500 st |
| 1003023 | Vägg- & valvkloss Kassetta 35 | 500 st |
| 1003024 | Vägg- & valvkloss Kassetta 40 | 400 st |
| 1003025 | Vägg- & valvkloss Kassetta 45 | 500 st |
| 1003026 | Vägg- & valvkloss Kassetta 50 | 375 st |
| 1003027 | Vägg- & valvkloss Kassetta 60 | 300 st |



| Art.nr. | Benämning | Förp. |
|---------|---------------------------------|--------|
| 1003028 | Vägg & valvkloss allround 20-25 | 900 st |
| 1003029 | Vägg & valvkloss allround 30-35 | 700 st |
| 1003030 | Vägg & valvkloss allround 40-45 | 600 st |
| 1003031 | Vägg & valvkloss allround 50-55 | 500 st |

ARMERINGSDISTANSER - PLAST

TVÅNÄTSHÅLLARE

Tvånätshållare används vid dubbelarmering i väggform och distanserar de båda armeringslagren från varandra och respektive nät från ytterkantens täcksikt. Åtgång: 2-3 st/m². Används ej vid vattentäta konstruktioner.



| Art.nr | Benämning | Täcksikt | Vägg | St/påse |
|----------|-----------------------|----------|--------|---------|
| 1003040 | Tvånätshållare 150/20 | 20 mm | 150 mm | 100 st |
| 1003041 | Tvånätshållare 150/25 | 25 mm | 150 mm | 100 st |
| 1003042 | Tvånätshållare 150/30 | 30 mm | 150 mm | 100 st |
| 1003043 | Tvånätshållare 150/35 | 35 mm | 150 mm | 100 st |
| 1003044 | Tvånätshållare 200/20 | 20 mm | 200 mm | 100 st |
| 1003045 | Tvånätshållare 200/25 | 25 mm | 200 mm | 100 st |
| 1003046 | Tvånätshållare 200/30 | 30 mm | 200 mm | 100 st |
| 1003047 | Tvånätshållare 200/35 | 35 mm | 200 mm | 100 st |
| 1003048 | Tvånätshållare 250/20 | 20 mm | 250 mm | 100 st |
| 1003049 | Tvånätshållare 250/25 | 25 mm | 250 mm | 100 st |
| 1003050 | Tvånätshållare 250/30 | 30 mm | 250 mm | 100 st |
| 1003051 | Tvånätshållare 250/35 | 35 mm | 250 mm | 100 st |
| 1003052 | Tvånätshållare 300/20 | 20 mm | 300 mm | 100 st |
| 1003053 | Tvånätshållare 300/25 | 25 mm | 300 mm | 100 st |
| 1003054 | Tvånätshållare 300/30 | 30 mm | 300 mm | 100 st |
| 1003055 | Tvånätshållare 300/35 | 35 mm | 300 mm | 100 st |
| 1003056* | Tvånätshållare 350/20 | 20 mm | 350 mm | 100 st |
| 1003057* | Tvånätshållare 350/25 | 25 mm | 350 mm | 100 st |
| 1003058* | Tvånätshållare 350/30 | 30 mm | 350 mm | 100 st |
| 1003059* | Tvånätshållare 350/35 | 35 mm | 350 mm | 100 st |
| 1003061* | Tvånätshållare 400/25 | 25 mm | 400 mm | 100 st |
| 1003062 | Tvånätshållare 400/30 | 30 mm | 400 mm | 100 st |
| 1003063 | Tvånätshållare 400/35 | 35 mm | 400 mm | 100 st |

* Ej lagerförd produkt

ARMERINGSDISTANSER - BETONG

VÄGGDISTANS KROK & NOPPOR

Betongdistans med ingjuten krok. Distansen hängs på väggarmeringen och distanserar mot form. Längd 340 mm.



| Art.nr | Benämning | st/pall |
|---------|------------------------------|---------|
| 1004070 | Väggdistans 30 krok o noppor | 1800 st |
| 1004071 | Väggdistans 35 krok o noppor | 1600 st |
| 1004072 | Väggdistans 40 krok o noppor | 1300 st |
| 1004073 | Väggdistans 45 krok o noppor | 1200 st |
| 1004074 | Väggdistans 50 krok o noppor | 1100 st |
| 1004075 | Väggdistans 60 krok o noppor | 800 st |
| 1004077 | Väggdistans 70 krok o noppor | 640 st |

ARMERINGSDISTANSER - BETONG



BETONGDISTANS ZICK-ZACK

Betongdistans för distansering av underkantsarmering mot underlaget. Z-formen gör att den står stabilt och den genomgående ståltråden gör distansen stark mot knäckning. Längd ca 750 mm. Lämplig för tyngre armering och rullarmering. Finns även för anläggningsprojekt.

| Art.nr | Benämning | St/pall |
|---------|------------------------------|----------|
| 1004011 | Btg.distans zickzack 25 | 1.200 st |
| 1004012 | Btg.distans zickzack 30 | 750 st |
| 1004013 | Btg.distans zickzack 35 | 700 st |
| 1004014 | Btg.distans zickzack 40 | 600 st |
| 1004015 | Btg.distans zickzack 45 | 550 st |
| 1004016 | Btg.distans zickzack 50 | 500 st |
| 1004017 | Btg.distans zickzack 60 | 330 st |
| 1004018 | Btg.distans zickzack 70 | 275 st |
| 1004019 | Btg.distans zickzack 75 | 225 st |
| 1004021 | Btg.distans zickzack 80 | 275 st |
| 1004000 | Btg.distans zickzack 30 Anl | 750 st |
| 1004001 | Btg.distans zickzack 35 Anl | 600 st |
| 1004002 | Btg.distans zickzack 40 Anl | 500 st |
| 1004003 | Btg.distans zickzack 45 Anl | 450 st |
| 1004004 | Btg.distans zickzack 50 Anl | 420 st |
| 1004005 | Btg.distans zickzack 55 Anl | 400 st |
| 1004006 | Btg.distans zickzack 60 Anl | 300 st |
| 1004007 | Btg.distans zickzack 70 Anl | 230 st |
| 1004008 | Btg.distans zickzack 80 Anl | 130 st |
| 1004009 | Btg.distans zickzack 90 Anl | 150 st |
| 1004010 | Btg.distans zickzack 100 Anl | 120 st |



BETONGDISTANS RAK

Betong distans för distansering av underkantsarmering mot underlaget. Används även som avstängare i underkant mellan gjutskarvar. Genomgående ståltråd gör den stark mot knäckning. Längd 1 m.

| Art.nr | Benämning | St/pall |
|---------|------------------------------|---------|
| 1004020 | Betongdistans rak 30 L=1000 | 700 st |
| 1004021 | Betongdistans rak 35 L=1000 | 570 st |
| 1004022 | Betongdistans rak 40 L=1000 | 470 st |
| 1004024 | Betongdistans rak 50 L=1000 | 330 st |
| 1004025 | Betongdistans rak 60 L=1000 | 250 st |
| 1004026 | Betongdistans rak 70 L=1000 | 170 st |
| 1004027 | Betongdistans rak 80 L=1000 | 100 st |
| 1004028 | Betongdistans rak 90 L=1000 | 100 st |
| 1004029 | Betongdistans rak 100 L=1000 | 90 st |



BETONGKLOSS L-KLOSS

Betongkloss utformad som ett L där armering och montagespiken ligger skilda åt för att förhindra korrosion på armeringen.

| Art.Nr | Benämning | Antal/fpl |
|---------|------------------|-----------|
| 1004063 | Betongkloss L-30 | 231 st |
| 1004065 | Betongkloss L-40 | 189 st |
| 1004067 | Betongkloss L-50 | 144 st |
| 1004069 | Betongkloss L-60 | 84 st |

ARMERINGSDISTANSER - BETONG

ALUMINIUMSPIK

Aluspik som används vid fastsättning av armeringsdistanser m.m.

| Art.Nr | Benämning | st/frp |
|---------|--------------------------------------|--------|
| 1656401 | Korrugalspik Aluminium 50x4,0 KAM | 250 st |
| 1656402 | Korrugalspik Aluminium 60x4,5 KAM | 250 st |
| 1656403 | Korrugalspik Aluminium 75x4,5 KAM | 250 st |
| 1656410 | Rostfri spik Räckflad 60x2,3 | 250 st |
| 1656411 | Rostfri spik Räckflad 75x2,8 | 250 st |
| 1656413 | Rostfri spik med tätbricka 70x3,0 A2 | 200 st |
| 1656415 | Dubbelhuvad aluspik 25x3 | 500 st |



BETONGKLOSS VARIABEL

Distanskloss av betong med tre olika täcksikt. Klossen levereras med galvad najtråd.

| Art.Nr | Benämning | St/säck |
|---------|----------------------|---------|
| 1004060 | Betongkloss 20/25/30 | 600 st |
| 1004061 | Betongkloss 35/40/50 | 185 st |
| 1004062 | Betongkloss 45/55/60 | 130 st |

BETONGKLOSS MED TRÅD

Betongkloss för anläggningsprojekt med ingjuten galvad tråd.

| Art.nr | Benämning | St/säck | st/pall |
|---------|------------------------------|---------|---------|
| 1004030 | Betongkloss 25 tråd | 285 | 11400 |
| 1004031 | Betongkloss 30 tråd | 110 | 4400 |
| 1004032 | Betongkloss 35 tråd | 95 | 3800 |
| 1004033 | Betongkloss 40 tråd | 80 | 3200 |
| 1004034 | Betongkloss 45 tråd | 70 | 2800 |
| 1004035 | Betongkloss 50 tråd | 60 | 2400 |
| 1004036 | Betongkloss 55 tråd | 55 | 2200 |
| 1004037 | Betongkloss 60 tråd | 50 | 2000 |
| 1004038 | Betongkloss 65 tråd | 45 | 1800 |
| 1004039 | Betongkloss 70 tråd | 40 | 1600 |
| 1004043 | Betongkloss 75 tråd | 38 | 1520 |
| 1004040 | Betongkloss 80 tråd | 35 | 1400 |
| 1004044 | Betongkloss 70/40 tråd | 75 | 3000 |
| 1004045 | Betongkloss 50/100 tråd | 30 | |
| 1004046 | Betongkloss 100/100 tråd | 15 | 480 |
| 1004047 | Betongkloss 150/100x100 tråd | | 330 |
| 1004041 | Betongkloss 200/100x100 tråd | | 264 |
| 1004042 | Betongkloss 250/100x100 tråd | | 198 |



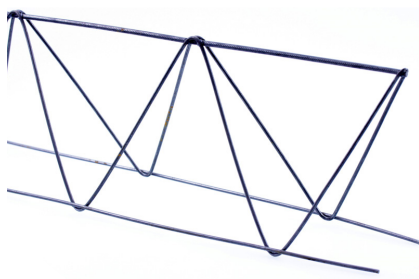
BETONGKLOSS MED SPIK

Betongkloss \varnothing 50 för anläggningsprojekt med ingjuten aluminiumspik och galvad najtråd.

| Art.nr | Benämning | St/säck |
|---------|----------------------------|---------|
| 1004051 | Betongkloss med spik 30/50 | 150 st |
| 1004052 | Betongkloss med spik 35/50 | 150 st |
| 1004053 | Betongkloss med spik 40/50 | 100 st |
| 1004054 | Betongkloss med spik 45/50 | 100 st |
| 1004055 | Betongkloss med spik 50/50 | 100 st |
| 1004056 | Betongkloss med spik 55/50 | 100 st |



ARMERINGSDISTANSER - STÅL



NÄTSTÖD TYP A

Nätstöd som distanserar den undre och den övre armeringen på ett stadigt och stabilt sätt.

Bredd ca 75 mm. Längd 2,0 meter. Åtgång ca 1-1,5m/m², lägges c/c 0,8 m.

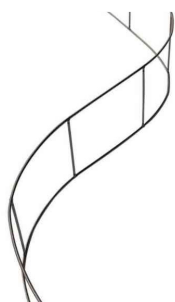
| Art.nr. | Benämning | m/knippe | m/bunt | m/pall |
|---------|------------------|----------|--------|---------|
| 1005050 | Nätstöd typ A50 | 50 m | 500 m | 2.000 m |
| 1005051 | Nätstöd typ A60 | 50 m | 500 m | 2.000 m |
| 1005052 | Nätstöd typ A70 | 50 m | 500 m | 2.000 m |
| 1005053 | Nätstöd typ A80 | 50 m | 500 m | 2.000 m |
| 1005054 | Nätstöd typ A90 | 50 m | 500 m | 2.000 m |
| 1005055 | Nätstöd typ A100 | 50 m | 500 m | 1.500 m |
| 1005056 | Nätstöd typ A110 | 50 m | 500 m | 1.500 m |
| 1005057 | Nätstöd typ A120 | 50 m | 500 m | 1.500 m |
| 1005058 | Nätstöd typ A130 | 50 m | 500 m | 1.500 m |
| 1005059 | Nätstöd typ A140 | 50 m | 500 m | 1.500 m |
| 1005060 | Nätstöd typ A150 | 50 m | 500 m | 1.500 m |
| 1005061 | Nätstöd typ A160 | 50 m | 500 m | 1.500 m |
| 1005062 | Nätstöd typ A170 | 50 m | 500 m | 1.500 m |
| 1005063 | Nätstöd typ A180 | 50 m | 500 m | 1.500 m |
| 1005064 | Nätstöd typ A190 | 50 m | 500 m | 1.500 m |
| 1005065 | Nätstöd typ A200 | 50 m | 500 m | 1.500 m |
| 1005066 | Nätstöd typ A220 | 40 m | 200 m | 600 m |
| 1005075 | Nätstöd typ A230 | | 100 m | |
| 1005067 | Nätstöd typ A240 | 40 m | 200 m | 600 m |

ÖK-STEGE

Ök-stege för distansering av den övre och undre armeringen.

Bredd ca 20 cm, längd 2 meter. Rekommenderat c/c avstånd 0,8 m.

Åtgång ca 1-1,5 m/m².



| Art.nr | Benämning | m/bunt | m/pall |
|---------|--------------|--------|---------|
| 1005001 | Ök-stege 30 | 50 m | 7.200 m |
| 1005002 | Ök-stege 40 | 50 m | 7.200 m |
| 1005003 | Ök-stege 50 | 50 m | 4.800 m |
| 1005004 | Ök-stege 60 | 50 m | 4.800 m |
| 1005005 | Ök-stege 70 | 50 m | 4.800 m |
| 1005006 | Ök-stege 80 | 50 m | 4.000 m |
| 1005007 | Ök-stege 90 | 50 m | 4.000 m |
| 1005008 | Ök-stege 100 | 50 m | 4.000 m |
| 1005009 | Ök-stege 110 | 50 m | 3.200 m |
| 1005010 | Ök-stege 120 | 50 m | 3.200 m |
| 1005011 | Ök-stege 130 | 50 m | 3.200 m |
| 1005012 | Ök-stege 140 | 50 m | 2.400 m |
| 1005013 | Ök-stege 150 | 50 m | 2.400 m |

NÄTSTÖD SPECIAL - BROSTÖD

Specialtillverkad nätstöd/brostöd i olika höjder och ståldimensioner.

| Art.nr | Benämning |
|---------|-----------------|
| 1005170 | Nätstöd Special |



ARMERINGSDISTANSER - STÅL

NÄTSTÖD STRONG

Nätstöd tillverkad av kraftigare tråd för att klara högre belastningar. Speciellt lämplig för rullarmering. Andra höjder kan fås mot beställning.

Bredd ca 75 mm. Längd 2,0 meter. Åtgång ca 1-1,5m/m², lägges c/c 0,8 m.

| Art.nr | Benämning | m/bunt | m/pall |
|---------|--------------------|--------|--------|
| 1005080 | Nätstöd Strong 80 | 200 m | 600 m |
| 1005081 | Nätstöd Strong 90 | 200 m | 600 m |
| 1005082 | Nätstöd Strong 100 | 200 m | 600 m |
| 1005083 | Nätstöd Strong 110 | 200 m | 600 m |
| 1005084 | Nätstöd Strong 120 | 200 m | 600 m |
| 1005085 | Nätstöd Strong 130 | 200 m | 600 m |
| 1005086 | Nätstöd Strong 140 | 200 m | 600 m |
| 1005087 | Nätstöd Strong 150 | 200 m | 600 m |
| 1005088 | Nätstöd Strong 160 | 200 m | 600 m |
| 1005089 | Nätstöd Strong 170 | 200 m | 600 m |
| 1005090 | Nätstöd Strong 180 | 200 m | 600 m |
| 1005091 | Nätstöd Strong 190 | 200 m | 600 m |
| 1005092 | Nätstöd Strong 200 | 200 m | 600 m |
| 1005094 | Nätstöd Strong 220 | 100 m | 600 m |
| 1005096 | Nätstöd Strong 240 | 100 m | 300 m |
| 1005098 | Nätstöd Strong 260 | 100 m | 300 m |
| 1005100 | Nätstöd Strong 280 | 100 m | 300 m |
| 1005102 | Nätstöd Strong 300 | 100 m | 300 m |
| 1005104 | Nätstöd Strong 320 | 100 m | 300 m |
| 1005105 | Nätstöd Strong 340 | 100 m | 300 m |
| 1005106 | Nätstöd Strong 360 | 100 m | 300 m |
| 1005107 | Nätstöd Strong 380 | 100 m | 300 m |
| 1005108 | Nätstöd Strong 400 | 100 m | 300 m |



BOCKSTÖD

För distansering av överkantsarmering, avsedd att placeras direkt på valvform eller plattbärlag. Försedd med plastfötter för att undvika rostgenomslag.

Tillverkad av kamstål $\varnothing 10$ mm. Längd 2,4 meter. Övriga höjder på beställning.

| Art.nr | Benämning | m/bunt | m/pall |
|---------|-----------------------|--------|--------|
| 1005150 | Bockstöd 120, L=2,4 m | 24 m | 600 m |
| 1005151 | Bockstöd 130, L=2,4 m | 24 m | 600 m |
| 1005152 | Bockstöd 140, L=2,4 m | 24 m | 600 m |
| 1005153 | Bockstöd 150, L=2,4 m | 24 m | 600 m |
| 1005154 | Bockstöd 160, L=2,4 m | 24 m | 600 m |
| 1005155 | Bockstöd 170, L=2,4 m | 24 m | 600 m |
| 1005156 | Bockstöd 180, L=2,4 m | 24 m | 600 m |
| 1005157 | Bockstöd 190, L=2,4 m | 24 m | 600 m |
| 1005158 | Bockstöd 200, L=2,4 m | 24 m | 600 m |
| 1005159 | Bockstöd 210, L=2,4 m | 24 m | 600 m |
| 1005160 | Bockstöd 220, L=2,4 m | 24 m | 600 m |



FORM - ENGÅNGSFÖRMAR

HYDRA FORM

HyDra Form består av ett PVC fritt plastbeklätt armeringsnät och används som en kvarsittande form. Formen levereras i plana ark eller bockade efter önskemål och behov. Formen är inte självstabiliserande och måste motfyllas innan gjutning. Gjord av 35% återvunnet material.



| Art.nr. | Benämning | Kvadratmeter (m ²) |
|----------|----------------------|--------------------------------|
| 1011001 | HyDra Form 450x2400 | 1,08 |
| 1011002 | HyDra Form 525x2400 | 1,26 |
| 1011003 | HyDra Form 600x2400 | 1,44 |
| 1011004 | HyDra Form 675x2400 | 1,62 |
| 1011005 | HyDra Form 750x2400 | 1,80 |
| 1011006 | HyDra Form 825x2400 | 1,98 |
| 1011007 | HyDra Form 900x2400 | 2,16 |
| 1011008 | HyDra Form 1050x2400 | 2,52 |
| 1011009 | HyDra Form 1200x2400 | 2,88 |
| 1011010* | HyDra Form 1350x2400 | 3,24 |
| 1011011* | HyDra Form 1425x2400 | 3,42 |
| 1011012 | HyDra Form 1500x2400 | 3,60 |
| 1011013* | HyDra Form 1575x2400 | 3,78 |
| 1011014 | HyDra Form 1650x2400 | 3,96 |
| 1011015* | HyDra Form 1725x2400 | 4,14 |
| 1011016 | HyDra Form 1800x2400 | 4,32 |
| 1011017* | HyDra Form 1875x2400 | 4,50 |
| 1011018* | HyDra Form 1950x2400 | 4,68 |
| 1011019 | HyDra Form 2100x2400 | 5,04 |
| 1011020* | HyDra Form 2250x2400 | 5,40 |
| 1011021 | HyDra Form 2400x2400 | 5,76 |
| 1011022 | HyDra Form 2700x2400 | 6,48 |
| 1011027 | L-Bock HyDra Form | |
| 1011028 | U-Bock HyDra Form | |

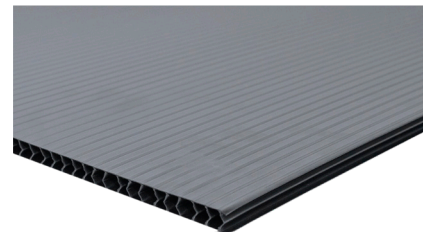
*Ej lagerförd artikel



FORM - ENGÅNGSFORMAR

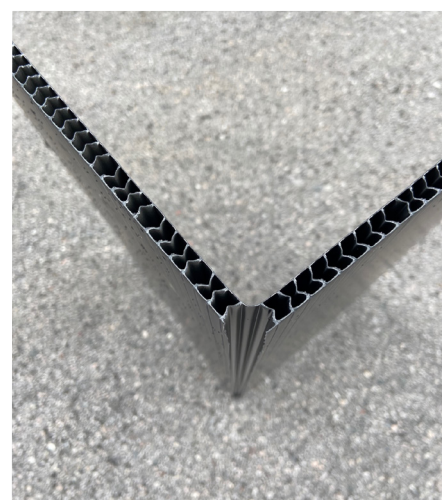
HYDRATEC FORMSKIVA

Hydratec formskiva är en skiva av polypropylen. Formskivan består av kanaler som gör skivan både lätt och styv samtidigt som den är enkel att skäras till i rätt storlek med en kniv. Som ett alternativ till formplyfa kan kanalplast användas som kvarsittande fundamentform. Formen måste motfyllas innan gjutning. Skivan kapas enligt önskemål och behov.

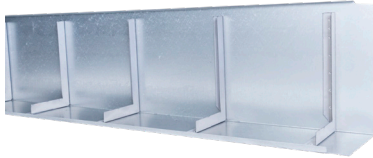


| Art.nr | Benämning | m ² /st | m ² /pall |
|---------|---------------------------------|---------------------|----------------------|
| 1013001 | Formskiva HyDratec 2400x1200 mm | 2,88 m ² | 432 m ² |
| 1013002 | Formskiva HyDratec 2400x3000 mm | 7,2 m ² | 612 m ² |
| 1013020 | Kapad Formskiva | | |

| Art.nr | Benämning | Antal/förp. |
|---------|-------------------------|-------------|
| 1013011 | Montageskruv 4,2x25 FZB | 1000 st. |



KANTFORM



KANTFORM

Kantform är en kvarsittande och självstabiliserande form för snabb formsättning. Kantformen fixeras i botten och vid gjutning så stabiliseras formen av betongens tyngd. Rivning eller efterarbete av formen krävs ej.

| Art.nr | Benämning | Höjd (mm) | Längd (m) | Antal/pall (m) |
|---------|--------------|-----------|-----------|----------------|
| 1012001 | Kantform 200 | 200 mm | 2,25 m | 270 m |
| 1012002 | Kantform 250 | 250 mm | 2,25 m | 202,5 m |
| 1012003 | Kantform 300 | 300 mm | 2,25 m | 202,5 m |
| 1012004 | Kantform 350 | 350 mm | 2,25 m | 135 m |
| 1012005 | Kantform 400 | 400 mm | 2,25 m | 135 m |
| 1012006 | Kantform 450 | 450 mm | 2,25 m | 135 m |
| 1012007 | Kantform 500 | 500 mm | 2,25 m | 135 m |
| 1012008 | Kantform 600 | 600 mm | 2,25 m | 135 m |
| 1012022 | Kantform 200 | 200 mm | 2 m | |
| 1012023 | Kantform 250 | 250 mm | 2 m | |
| 1012024 | Kantform 300 | 300 mm | 2 m | |
| 1012025 | Kantform 350 | 350 mm | 2 m | |
| 1012026 | Kantform 400 | 400 mm | 2 m | |
| 1012027 | Kantform 450 | 450 mm | 2 m | |
| 1012028 | Kantform 500 | 500 mm | 2 m | |
| 1012029 | Kantform 550 | 550 mm | 2 m | |
| 1012030 | Kantform 600 | 600 mm | 2 m | |

Förhöjningslist till Kantform används för att enkelt och smidigt höja kanten direkt på plats vid behov. Monteras på kantformen med plåtskruv.

| Art.nr | Benämning | Höjd (mm) | Längd (m) | Antal/pall (m) |
|---------|--------------------------|-----------|-----------|----------------|
| 1012031 | Förhöjningslist Kantform | 100 mm | 2,0 m | |
| 1012032 | Förhöjningslist Kantform | 200 mm | 2,0 m | |

Plåtskruv med borrarpet som enkelt borrar sig genom plåt mot plåt. Används bland annat för att skruva ihop olika sektioner av Kantform.

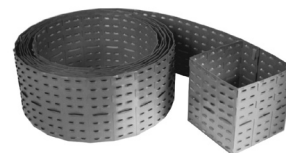
| Art.nr | Benämning | Antal/förp. (st) |
|---------|-----------------------------|------------------|
| 1012034 | Plåtskruv 4,2x13MM FZB M6SF | 1000 |

URSPARNING

URSPARNINGAR

Ursparning på rulle för att sedan monteras ihop på plats till önskad storlek.
Vikbar var 5:e cm.

| Art.nr | Benämning | m/rulle |
|---------|------------------------|---------|
| 1015001 | Ursparning Rulle H=140 | 10 m |
| 1015002 | Ursparning Rulle H=160 | 10 m |
| 1015003 | Ursparning Rulle H=180 | 10 m |
| 1015004 | Ursparning Rulle H=200 | 10 m |
| 1015005 | Ursparning Rulle H=250 | 10 m |
| 1015006 | Ursparning Rulle H=300 | 10 m |



URSPARNINGAR

Runda och fyrkantiga ursparningar som tillverkas på beställning.
Kan förses med fästband, fast botten och löst lock.

| Art.nr | Benämning |
|---------|------------------------|
| 1015100 | Plåtursparning Rund |
| 1015101 | Plåtursparning Fyrkant |



KVARSITTANDE FORM PÅLTOPP

Kvarsittande form till påltopp. Tillverkas i korrugerad plåt. Går att få i flera olika dimensioner.

| Art.nr | Benämning |
|---------|------------|
| 1015100 | Enpårsform |



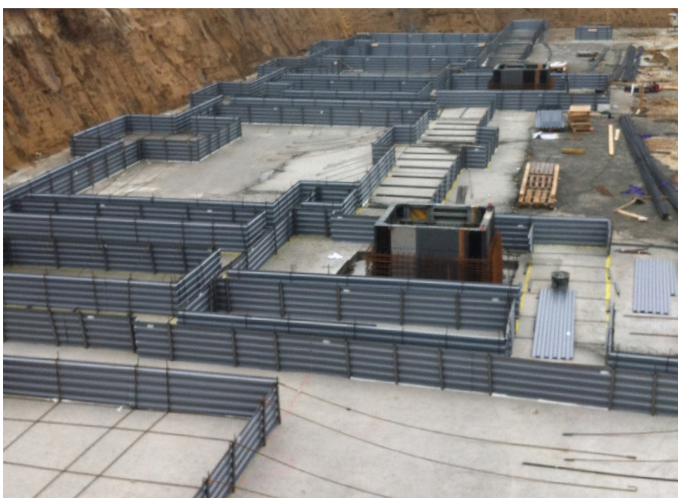
FORM - ENGÅNGSFORMAR



ENGÅNGSFORM

Recostal fundamentform beställs och fås helt enligt ritning. Fundamentformen kommer i platta paket med tydlig monteringsritning vilket bådär för snabb och enkel montering. Recostal fundamentform ES och FS är självstabiliserande upp till höjder på 1,0 m. Fundamentform ET kräver motfyllnad.

| Art.nr. | Benämning |
|---------|------------------|
| 1014001 | Fundamentform ES |
| 1014002 | Fundamentform ET |
| 1014003 | Fundamentform FS |

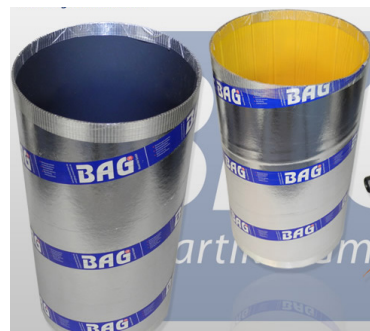


PELARFORMAR

RUNDA PELARFORMAR

Runda pappelare i olika dimensioner. Försedd med ett innerfoder i plast som ger en slät och porfri yta. Samtliga pelare har rivband för snabb och enkel avformning. Andra dimensioner och längder på förfrågan.

| Art.nr | Benämning |
|---------|------------------------------------|
| 1551001 | Pappelare 200x3000 Foder + Rivband |
| 1551002 | Pappelare 250x3000 Foder + Rivband |
| 1551003 | Pappelare 300x3000 Foder + Rivband |
| 1551004 | Pappelare 350x3000 Foder + Rivband |
| 1551005 | Pappelare 400x3000 Foder + Rivband |
| 1551008 | Pappelare 450x3000 Foder + Rivband |
| 1551006 | Pappelare 500x3000 Foder + Rivband |
| 1551007 | Pappelare 600x3000 Foder + Rivband |



FYRKANTIGA PELARFORMAR

Kvadratiske pappelare med cellplastinlägg. Olika dimensioner och längder på förfrågan.

| Art.nr | Benämning |
|---------|----------------------------|
| 1552001 | Pappelare 250x250, L=3,0 m |
| 1552002 | Pappelare 300x300, L=3,0 m |
| 1552003 | Pappelare 350x350, L=3,0 m |



FORMSTÖDSFÄSTE

Formstödsfäste med spännband för montage av pappelare i olika dimensioner. Montera 2 st/pelare.

| Art.nr | Benämning |
|---------|------------------------|
| 1553002 | Montagefäste Pappelare |



GEOPLAST GJUTFORMAR

Plastformar från Geoplast är en lätt, återanvändningsbar och användarvänlig gjutform. Systemet bygger på moduluppbyggnad och avsett för gjutning av fundament, pelare och väggar. Elementen väger max 11 kg och kan återanvändas upp till 100 gånger.



GEO TUB RUNDA PELARFORMAR

| Art.nr | Benämning |
|---------|------------------------------------------------------------------------------|
| 1600001 | Geotub Pelarform $\varnothing 25$, $\varnothing 250 \times 600$, 1/2-del |
| 1600002 | Geotub Pelarform $\varnothing 30$, $\varnothing 300 \times 600$, 1/2-del |
| 1600003 | Geotub Pelarform $\varnothing 35$, $\varnothing 350 \times 600$, 1/2-del |
| 1600004 | Geotub Pelarform $\varnothing 40$, $\varnothing 400 \times 600$, 1/2-del |
| 1600005 | Geotub Pelarform $\varnothing 45$, $\varnothing 450 \times 600$, 1/2-del |
| 1600006 | Geotub Pelarform $\varnothing 50$, $\varnothing 500 \times 600$, 1/2-del |
| 1600008 | Geotub Pelarform $\varnothing 60$, $\varnothing 600 \times 600$, 1/2-del |
| 1600010 | Geotub Pelarform $\varnothing 70$, $\varnothing 700 \times 600$, 1/2-del |
| 1600012 | Geotub Pelarform $\varnothing 80$, $\varnothing 800 \times 600$, 1/2-del |
| 1600014 | Geotub Pelarform $\varnothing 90$, $\varnothing 900 \times 600$, 1/2-del |
| 1600016 | Geotub Pelarform $\varnothing 100$, $\varnothing 1000 \times 600$, 1/2-del |



GEO TUB KVADRATISKA OCH REKTANGULÄRA FORMAR

| Art.nr | Benämning |
|---------|-----------------------------|
| 1600020 | Geotub Panel 20, 200x750 mm |
| 1600021 | Geotub Panel 23, 230x750 mm |
| 1600022 | Geotub Panel 25, 250x750 mm |
| 1600023 | Geotub Panel 30, 300x750 mm |
| 1600024 | Geotub Panel 35, 350x750 mm |
| 1600025 | Geotub Panel 40, 400x750 mm |
| 1600026 | Geotub Panel 45, 450x750 mm |
| 1600027 | Geotub Panel 50, 500x750 mm |
| 1600028 | Geotub Panel 55, 550x750 mm |
| 1600029 | Geotub Panel 60, 600x750 mm |



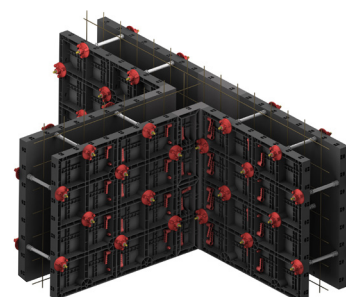
| Art.nr | Benämning |
|---------|-----------------------------------|
| 1600035 | Geopanel Star 20-60, 680x600 mm |
| 1600036 | Geopanel Star 25-65, 730x600 mm |
| 1600037 | Geopanel Star 70-100, 1080x600 mm |



GEOPLAST GJUTFORMAR

GEOPLAST VÄGGPANELER

| Art.nr | Benämning |
|---------|-------------------------------------|
| 1600040 | Geopanel 120 x 60, 1200x600 mm |
| 1600041 | Geopanel 15 x 60, 150x600 mm |
| 1600042 | Geopanel 20 x 60, 200x600 mm |
| 1600043 | Geopanel 25 x 60, 250x600 mm |
| 1600044 | Geopanel 30 x 60, 300x600 mm |
| 1600045 | Geopanel 35 x 60, 350x600 mm |
| 1600046 | Geopanel 40 x 60, 400x600 mm |
| 1600050 | Geopanel invändigt hörn, 300x600 mm |
| 1600051 | Geopanel utvändigt hörn, 250x600 mm |
| 1600055 | Geopanel WP 18 |
| 1600056 | Geopanel WP 21 |
| 1600057 | Geopanel WP 27 |
| 1600060 | Geopanel CL 20-25-30, 460x600 mm |
| 1600061 | Geopanel CL 35-40-45, 610x600 mm |
| 1600064 | Geopanel 5 x 60, 50 x 600 mm |
| 1600065 | Geopanel 4 x 60, 40 x 600 mm |
| 1600066 | Geopanel 3 x 60, 30 x 600 mm |



GEOPLAST TILLBEHÖR

| Art.nr | Benämning | Frp |
|---------|-------------------------------|-----------|
| 1600070 | Låshandtag | 200 st/fp |
| 1600071 | Propp 25 | |
| 1600072 | Propp 43 | |
| 1600073 | Formstagsfäste | |
| 1600074 | Fotbeslag | |
| 1600075 | Förstärkningsregel F-UN2000 | |
| 1600076 | Förstärkningsregel 500 | |
| 1600077 | Förstärkningsregel 750 | |
| 1600078 | Förstärkningsregel 1000 | |
| 1600079 | Förstärkningsregel 1500 | |
| 1600080 | Krankrok | |
| 1600081 | Stämpbeslag | |
| 1600082 | Montageplatta för stämp | |
| 1600083 | Hörnbeslag | |
| 1600084 | Skarv till förstärkningsregel | |
| 1600085 | Montagestöd lågform | |
| 1600086 | Klämma för regel | |



1600070

1600081



1600074



1600086



1600085



COMBIFORM



AVDRAGSBANA COMBIFORM

Avdragsbana CombiForm är ett enkelt och lätt system för gjutning av golv. CombiForm är tillverkad av 1 mm obehandlad stålplåt med en 8 mm hög polyetenlist i toppen. Försedd med hål \varnothing 25mm för armeringsgenomföring och är förberedd för ställskruvar i foten.

CombiForm avdragsbana finns i sju höjder. Levereras i längder om 3.5 m. Låg vikt och staplingsbarhet ger en lätthanterlig leveransförpackning med tio längder á 3.5 m.

Ställskruvarna finns i två höjder, 60mm samt 90 mm. Vid krav på tjockare täcksikt eller för golv utsatta för hög belastning kan CombiForms avdragsbana kompletteras med en extra plastlist, en så kallad förhöjningslist. Täcksiktet ökas med 22 mm.

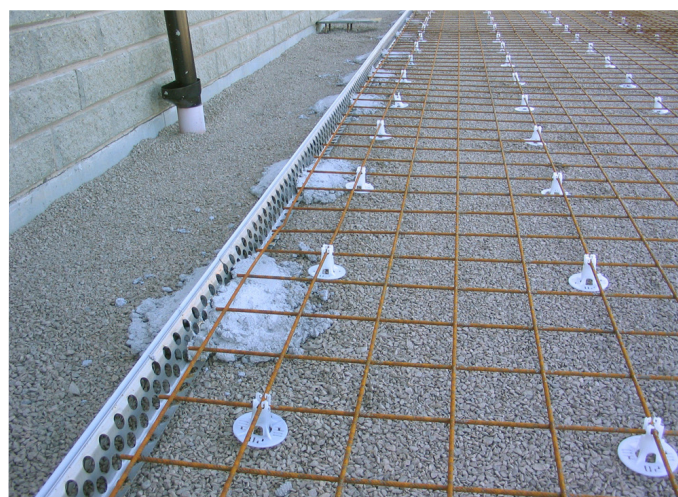
Förhöjningslistan kan i vissa fall ersätta sågning av spår för sprickstyrning. I CombiForm systemet ingår också smidiga skruvverktyg och markplattor för mjuka underlag, exempelvis isolering.

Fördelar:

- Fungerar som avdragsbana
- Banorna har utstansade hål för armeringsgenomföring
- Låg vikt och staplingsbara vid transport
- Fungerar som sprickanvisare
- Finns i sju olika höjder
- Enkel och plan gjutning direkt
- Kan kompletteras med extra topplista för ökat täcksikt

| Art.nr | Benämning | Höjd | Längd | m/förp |
|---------|--------------------------------|--------|-------|--------|
| 1022100 | Avdragsbana Combiform C 25 | 25 mm | 3,5 m | 35 m |
| 1022101 | Avdragsbana Combiform C 45 | 45 mm | 3,5 m | 35 m |
| 1022102 | Avdragsbana Combiform C 65 | 65 mm | 3,5 m | 35 m |
| 1022103 | Avdragsbana Combiform C 85 | 85 mm | 3,5 m | 35 m |
| 1022104 | Avdragsbana Combiform C 105 | 105 mm | 3,5 m | 35 m |
| 1022105 | Avdragsbana Combiform C 125 | 125 mm | 3,5 m | 35 m |
| 1022106 | Avdragsbana Combiform C 145 | 145 mm | 3,5 m | 35 m |
| 1022110 | Förhöjningslist Combiform | 30 mm | 2,2 m | |
| 1022107 | Ställskruv Combiform 60 mm | | | 100 st |
| 1022108 | Ställskruv Combiform 90 mm | | | 100 st |
| 1022109 | Markplatta Combiform | | | 50 st |
| 1022111 | Skruvverktyg Combiform 1300 mm | | | |

COMBIFORM



” Avdragsbana CombiForm är ett enkelt och lätt system för gjutning av golv.



AVDRAGSBANA



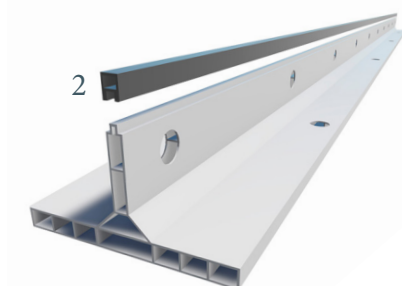
AVDRAGSBANA PERMABAN

Permaban är kvarsittande avdragsbanor i betong som samtidigt fungerar som avstängare. Banan har hål för genomgående armering. Fungerar utmärkt som armeringsdistans vid tung armering.

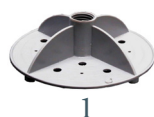
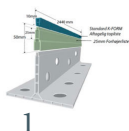
| Art.nr | Benämning | Höjd | Längd | m/pall |
|---------|---------------------------|--------|-------|---------|
| 1022001 | Avdragsbana Permaban P25 | 25 mm | 5,1 m | 153 m |
| 1022002 | Avdragsbana Permaban P50 | 50 mm | 5,1 m | 153 m |
| 1022003 | Avdragsbana Permaban P80 | 80 mm | 5,1 m | 122,4 m |
| 1022004 | Avdragsbana Permaban P100 | 100 mm | 5,1 m | 102 m |
| 1022005 | Avdragsbana Permaban P150 | 150 mm | 5,1 m | 30,6 m |

K-FORM AVDRAGSBANA

K-FORM avdragsbanor i PVC utan mjukgörare finns i olika höjder för olika plattjocklekar. Lätt att bearbeta och anpassa på arbetsplatsen. Tar bort den jobbiga sågningen för att få till fogar i plattan samtidigt som det förbättrar arbetsmiljön.



| Art.nr | Benämning | Längd | m/pall |
|---------|----------------------------|--------|------------|
| 1021001 | Avdragsbana K-Form 135 mm | 2,44 m | 697,84 m |
| 1021002 | Avdragsbana K-Form 85 mm | 2,44 m | 1.019,92 m |
| 1021003 | Avdragsbana K-Form 35 mm | 2,44 m | 1.342 m |
| 1021010 | K-form Förhöjningslist (1) | | 1 stk |
| 1021011 | K-form Topplista (2) | | 2,44 m |
| 1021012 | K-form Kryss (3) | | 100 stk |
| 1021013 | K-form Skarvclips (4) | | 167 stk |



BANSTÖD

Justerbart banstöd i plats för montage av avdragsbanor.

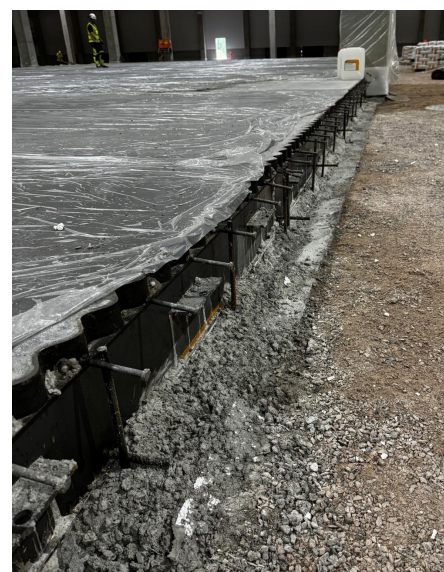
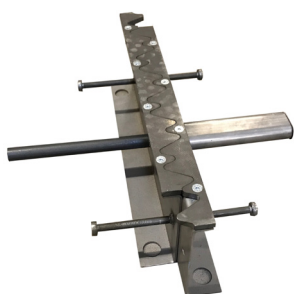
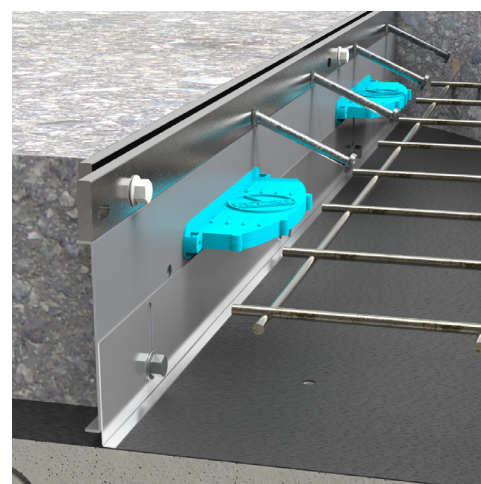
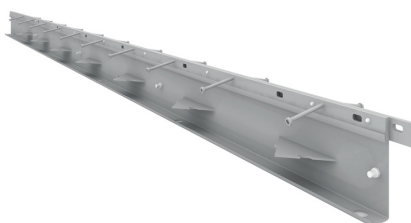
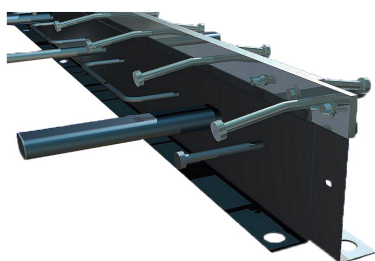
| Art.nr | Benämning | St/påse |
|---------|------------------------------------|---------|
| 1023000 | Fot Bulo. Mjukt underlag 30 mm (1) | 125 st |
| 1023001 | Fot Bulo. Mjukt underlag 47 mm (1) | 65 st |
| 1023002 | Fot Bulo för valv 60 mm (2) | 125 st |
| 1023003 | Ställskruv Bulo 40 mm (3) | 250 st |
| 1023015 | Ställskruv Bulo 70 mm (3) | 250 st |
| 1023004 | Ställskruv Bulo 100 mm (3) | 250 st |
| 1023005 | Ställskruv Bulo 140 mm (3) | 250 st |
| 1023006 | Ställskruv Bulo 180 mm (3) | 250 st |
| 1023016 | Ställskruv Bulo 220 mm (3) | 250 st |
| 1023007 | Bygel Bulo RB30 | 250 st |
| 1023008 | Bygel Bulo RB40 | 250 st |
| 1023009 | Bygel Bulo RB50 | 250 st |
| 1023010 | Bygel Bulo RB55 | 250 st |
| 1023011 | Bygel Bulo RB100 | 250 st |
| 1023012 | Bygel Bulo för plåtbana B=45 mm | 250 st |
| 1023013 | Bygel Bulo rund 25 mm | 250 st |
| 1023014 | Bygel Bulo rund 37 mm | 250 st |

GOLVFOGAR

FOGPROFIL INDUSTRI

Fogar av högsta kvalitet för industriella betonggolv med hög belastningskapacitet. Finns i en mängd olika varianter och dimensioner.

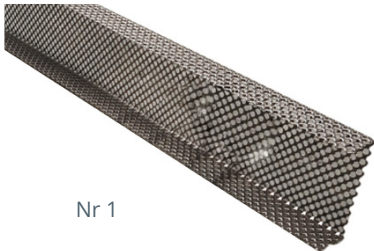
| Art.nr | Benämning |
|---------|----------------------|
| 1024001 | Fogprofil Sinus |
| 1024002 | Fogprofil Plattstål |
| 1024003 | Fogprofil Vinkelstål |
| 1024004 | Fogprofil Reparation |
| 1024005 | Fogprofil Gammal/Ny |



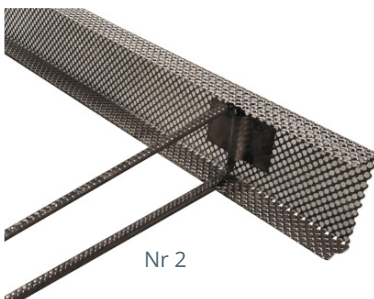
AVSTÄNGARE

AVSTÄNGARE

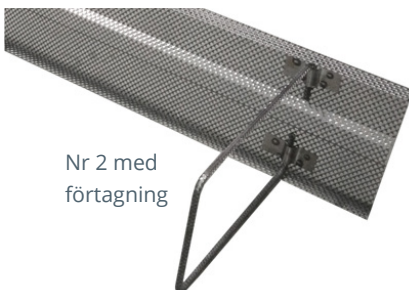
Avstängare som används för att stänga gjutskarvar mellan olika gjutetapper. Avstängare finns i en mängd olika varianter beroende på användningsområden eller om det är särskilda krav på gjutskarven såsom vattentäthet eller förtagning.



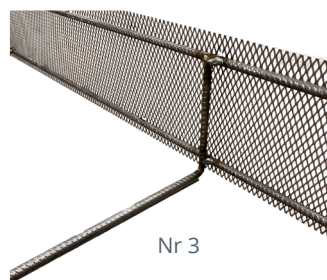
Nr 1



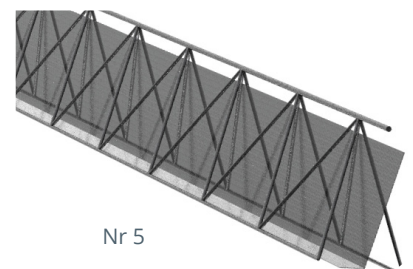
Nr 2

Nr 2 med
förtagning

| Art.nr | Benämning |
|---------|-------------------------------------------------------------|
| 1034000 | Avstängare Nr.1, Utan byglar H≤250MM |
| 1034001 | Avstängare Nr.1, Utan byglar H>250MM |
| 1034002 | Avstängare Nr.1, Utan byglar med Förtagning H>250MM |
| 1034003 | Avstängare Nr.1, Utan byglar med Förtagning H≤250MM |
| 1034005 | Avstängare Nr.2 Fällbar bygel H≤250MM |
| 1034006 | Avstängare Nr.2 Fällbar bygel H>250MM |
| 1034007 | Avstängare Nr.2 Fällbar bygel med Förtagning H≤250MM |
| 1034008 | Avstängare Nr.2 Fällbar bygel med Förtagning H>250MM |
| 1034009 | Avstängare Nr.3 H≤250MM |
| 1034010 | Avstängare Nr.3 H>250MM |
| 1034011 | Avstängare Nr.3 med Förtagning H≤250MM |
| 1034012 | Avstängare Nr.3 med Förtagning H>250MM |
| 1034020 | Väggavstängare Nr.3 N-bygel H≤250MM |
| 1034021 | Väggavstängare Nr.3 N-bygel H>250MM |
| 1034013 | Avstängare Nr.5 Nätavstängare / Gitter H≤250MM |
| 1034014 | Avstängare Nr.5 Nätavstängare / Gitter H>250MM |
| 1034015 | Avstängare Nr.5 Nätavstängare/Gitter med Förtagning H≤250MM |
| 1034016 | Avstängare Nr.5 Nätavstängare/Gitter med Förtagning H>250MM |



Nr 3



Nr 5

AVSTÄNGARE

SPRICKANVISARE

Sprickkanvisare i galvaniserad stålprofil med dubbelsidig vattentätning i form av bentonitlera på båda sidor. Monteras i väggen för att styra sprickorna till sprickkanvisare HyDra Active. Med HyDra Active sprickkanvisare kan en längre väggsektion gjutas.

| Art.nr | Benämning |
|---------|-------------------------------------------|
| 1035002 | Sprickkanvisare HyDra Active 100, L=1,25m |
| 1035003 | Sprickkanvisare HyDra Active 125, L=1,25m |
| 1035004 | Sprickkanvisare HyDra Active 150, L=1,25m |
| 1035005 | Sprickkanvisare HyDra Active 175, L=1,25m |



HyDra Active crack inducer används för: kontrollerade sprickor i konstruktionsfogar. Bentoniten är täckt med självlösligt organiskt folie, som skyddar den från tidig svullnad. Med HyDra Active Sprickkanvisare installation, det är möjligt att gjuta ett långt segment av väggen. En bentonit lock garanterar tät konstruktionsfog.

Beräkning av sprickavstånd

H- väggens höjd

D- väggens tjocklek



$$L = \frac{H}{2 \times D}$$

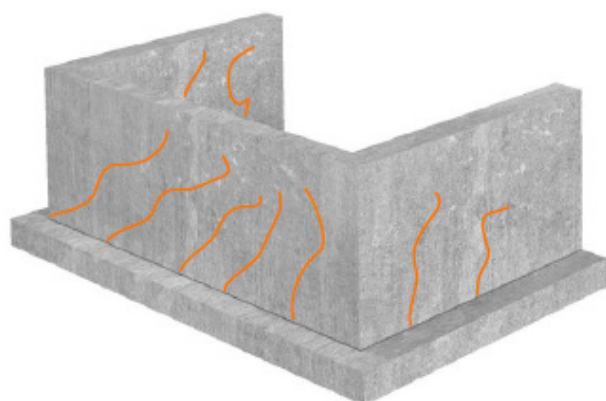
$$B = \frac{D}{2}$$

Exempel:

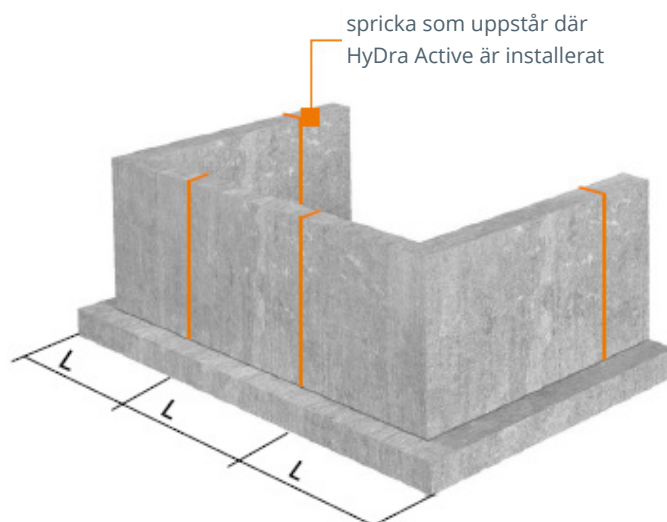
H- 3,0 m

D- 0,3 m

$$L = \frac{3,00}{2 \times 0,3} = 5,0 \text{ m}$$



okontrollerade sprickor



kontrollerade sprickor med HyDra Active Sprickkanvisare

AVSTÄNGARE VATTENTÄT

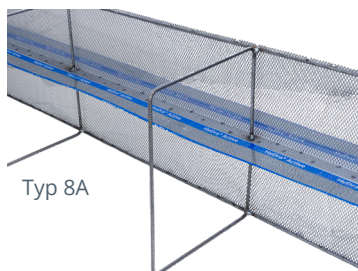
Kvarsittande vattentät avstängare med montagebyglar. Tillverkad i sträckmetall enligt AMA anläggning EBB.3312. Tillverkas efterbeställning. Standardlängd är 2,25m. Andra längder kan också tillverkas.



HYDRA AVSTÄNGARE NR.7

Avstängaren har HyDra FB beläggning, vilket skapar en stark och säker tätning. Beläggningen binder sig kemiskt med betongen och skapar en mycket stark vidhäftning som förhindrar att vatten transporteras mellan gjutetapperna.

| Art.nr | Benämning |
|---------|-------------------------------------------------|
| 1034201 | Avstängare Nr.7 HyDra FB H≤250MM |
| 1034202 | Avstängare Nr.7 HyDra FB med förtagning H≤250MM |
| 1034203 | Avstängare Nr.7 HyDra FB, Startbit |
| 1034204 | Avstängare Nr.7 HyDra FB Kryss |
| 1034205 | Väggavstängare Nr.7 HyDra FB H≤250MM |
| 1034206 | Väggavstängare Nr.7 HyDra FB + Betong H≤250MM |
| 1034211 | Avstängare Nr.7 HyDra FB, Stoppbit |
| 1034212 | Avstängare Nr.7 HyDra FB H>250MM |
| 1034213 | Avstängare Nr.7 HyDra FB med förtagning H>250MM |
| 1034214 | Väggavstängare Nr.7 HyDra FB H>250MM |
| 1034215 | Väggavstängare Nr.7 HyDra FB + Betong H>250MM |



Typ 8A



Nr. 8F

HYDRA AVSTÄNGARE NR.8

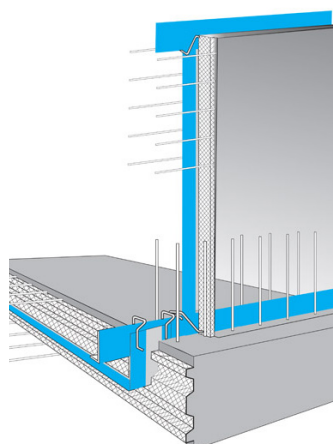
Avstängaren har HyDra Active beläggning, vilket är en svällande bentonit.

| Art.nr | Benämning |
|---------|---------------------------------------------------|
| 1034301 | Avstängare Nr.8 HyDra Active H≤250MM |
| 1034303 | Avstängare Nr.8 HyDra Active Startbit |
| 1034304 | Avstängare Nr.8 HyDra Active Kryssbit |
| 1034305 | Väggavstängare Nr.8 HyDra Active H≤250MM |
| 1034306 | Väggavstängare Nr.8 HyDra Active + Betong H≤250MM |
| 1034308 | Avstängare Nr.8 HyDra Active Slutbit |
| 1034309 | Avstängare Nr.8 HyDra Active H>250MM |
| 1034311 | Väggavstängare Nr.8 HyDra Active H>250MM |
| 1034312 | Väggavstängare Nr.8 HyDra Active + Betong H>250MM |

HYDRA AVSTÄNGARE NR.9

Avstängare med HyDra Bitumen beläggning, vilket skapar vattentäta betongkonstruktioner.

| Art.nr | Benämning |
|---------|-----------------------------------------------------------------|
| 1034401 | HyDra Avstängare typ 9A, Bitumen |
| 1034402 | HyDra Avstängare typ 9B, Bitumen + Förtagning |
| 1034403 | HyDra Avstängare typ 9C, Start/Stopp Bitumen |
| 1034404 | HyDra Avstängare typ 9D, Kryss Bitumen |
| 1034405 | HyDra Avstängare typ 9E, Väggavstängare Bitumen |
| 1034406 | HyDra Avstängare typ 9F, Väggavstängare Bitumen + Betongdistans |
| 1034407 | HyDra Avstängare typ 9G, Bitumen utan byglar |

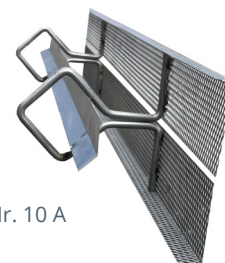


AVSTÄNGARE VATTENTÄT

HYDRA AVSTÄNGARE NR.10

HyDra Avstängare nr 10 är delad och förberedd för att montera valfri tätplåt på arbetsplatsen

| Art.nr | Benämning |
|---------|------------------------------------------|
| 1034501 | Avstängare HyDra Nr.10A, H=100MM L=2.25M |
| 1034502 | Avstängare HyDra Nr.10A, H=120MM L=2.25M |
| 1034503 | Avstängare HyDra Nr.10A, H=150MM L=2.25M |
| 1034504 | Avstängare HyDra Nr.10A, H=200MM L=2.25M |
| 1034505 | Avstängare HyDra Nr.10A, H=250MM L=2.25M |
| 1034506 | Avstängare HyDra Nr.10A, H=300MM L=2.25M |
| 1034507 | Avstängare HyDra Nr.10A, H=140MM L=2.25M |
| 1034508 | Avstängare HyDra Nr.10A, H=160MM L=2.25M |
| 1034509 | Avstängare HyDra Nr.10A, H=180MM L=2.25M |
| 1034510 | Avstängare HyDra Nr.10A, H=220MM L=2.25M |
| 1034511 | Avstängare HyDra Nr.10A, H=240MM L=2.25M |



Nr. 10 A



Nr.r 10 A med tätplåt FB (tillbehör)

HYDRA AVSTÄNGARE NR.11

HyDra Avstängare nr 11 har delad sträckmetall med monterat svällband/tätband.

| Art.nr | Benämning |
|---------|------------------------------------------------------------|
| 1034520 | Avstängare Nr. 11 För tätband/svällband H≤250MM |
| 1034521 | Avstängare Nr. 11 För tätband/svällband H>250MM |
| 1034522 | Avstängare Nr. 11 Förtagning För tätband/svällband H≤250MM |
| 1034523 | Avstängare Nr. 11 Förtagning För tätband/svällband H>250MM |
| 1034524 | Väggavstängare Nr. 11 För tätband/svällband H≤250MM |
| 1034525 | Väggavstängare Nr. 11 För tätband/svällband H>250MM |
| 1034529 | Avstängare Nr. 11 Startbit För tätband/svällband |
| 1034530 | Avstängare Nr. 11 Slutbit För tätband/svällband |
| 1034531 | Avstängare Nr. 11 Kryss För tätband/svällband |



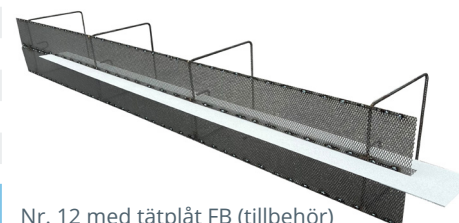
HYDRA AVSTÄNGARE NR.12

Avstängaren är förberedd för montage av tätplåt/fogbleck. Fogbleck/tätplåt beställs separat.

| Art.nr | Benämning |
|---------|-------------------------------------------------|
| 1034600 | Avstängare Nr.12 för Tätplåt H≤250MM |
| 1034601 | Väggavstängare Nr.12 för Tätplåt H≤250MM |
| 1034602 | Avstängare Nr.12 Förtagning för Tätplåt H≤250MM |
| 1034603 | Avstängare Nr.12 för Tätplåt H>250MM |
| 1034604 | Väggavstängare Nr.12 för Tätplåt H>250MM |
| 1034605 | Avstängare Nr.12 Förtagning för Tätplåt H>250MM |
| 1034606 | Avstängare Nr.12 för dubbel Tätplåt H≤250MM |
| 1034607 | Avstängare Nr.12 för dubbel Tätplåt H=600MM |



Nr. 12

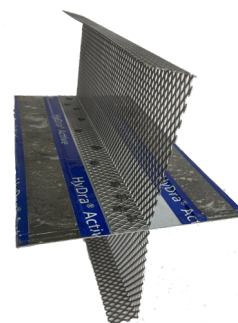


Nr. 12 med tätplåt FB (tillbehör)

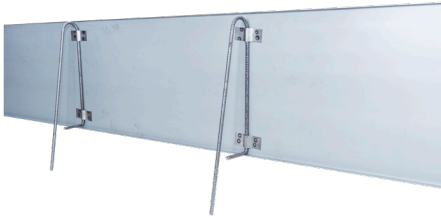
HYDRA AVSTÄNGARE NR.18

Avstängaren är förberedd för montage av tätplåt/fogbleck. Fogbleck/tätplåt beställs separat.

| Art.nr | Benämning |
|---------|----------------------------------------|
| 1034216 | Avstängare Nr.18 HyDra FB H>250MM |
| 1034217 | Avstängare Nr.18 HyDra FB H≤250MM |
| 1034220 | Avstängare Nr.18 HyDra FB Startbit |
| 1034221 | Avstängare Nr.18 HyDra FB Kryss |
| 1034313 | Avstängare Nr.18 HyDra Active H>250MM |
| 1034314 | Avstängare Nr.18 HyDra Active H≤250MM |
| 1034317 | Avstängare Nr.18 HyDra Active Startbit |
| 1034318 | Avstängare Nr.18 HyDra Active Kryss |



AVSTÄNGARE



VALVAVSTÄNGARE

Valvavstängare av plåt för ingjutning i överkant vägg. Spikas i väggformen och ingjutes minst 30 mm i toppen på väggen. Fällbara byglar för att minimera transportkostnaden. Längd 2 meter.

| Art.nr | Benämning | Antal/förp | Antal/pall |
|---------|--------------------|------------|------------|
| 1032001 | Valvavstängare 180 | 20 | 120 |
| 1032002 | Valvavstängare 230 | 20 | 120 |
| 1032003 | Valvavstängare 280 | 20 | 120 |
| 1032004 | Valvavstängare 330 | 20 | 120 |
| 1032005 | Valvavstängare 400 | 20 | 80 |
| 1032006 | Valvavstängare 430 | 20 | 80 |



STRÄCKMETALL

Sträckmetall i olika storlekar och kvalitet. Den enkla tunna varianten säljs i hela buntar om 20 st. Den kraftiga varianten Forflex finns som släta ark eller i en variant med förtagningar.

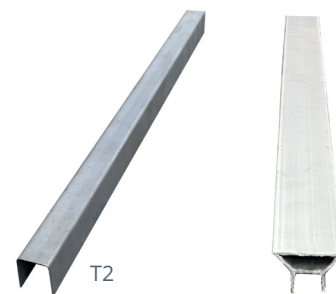
| Art.nr | Benämning | Forp. |
|---------|-----------------------------------------|-----------|
| 1031001 | Sträckmetall 0,3x600x2500 mm | 20st/bunt |
| 1031005 | Hy-Rib ark 0,5x445x2000 mm | |
| 1031010 | Sträckmetall 1000, 2250x1500 | |
| 1031011 | Sträckmetall 1000 förtagning, 2250x1200 | |

AVSTÄNGARE

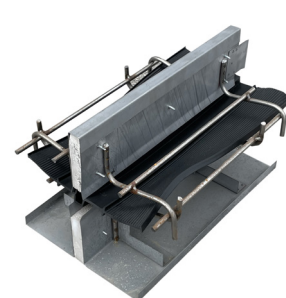
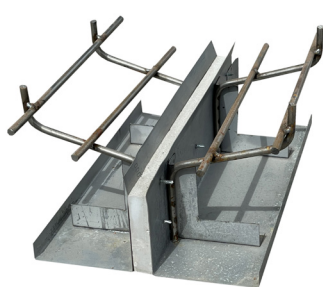
DILFOGSELEMENT

Vid användning av Dilfogselement ISO, EXT, INT och EXT/INT kan man gjuta på båda sidor samtidigt eller enbart på ena sidan. EXT, INT och EXT/INT dilfogselement kombineras med utanpåliggande eller invändigt fogband för en vattentät dilfog.

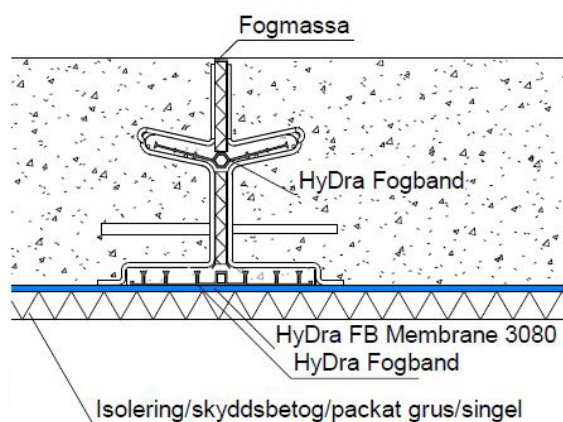
| Art.nr | Benämning |
|---------|----------------------------|
| 1033001 | Dilfogselement ISO-Ljudfog |
| 1033002 | Dilfogselement EXT |
| 1033003 | Dilfogselement INT |
| 1033004 | Dilfogselement EXT/INT |



Löstagbar topplist



Dilfogselement INT/EXT



Ritningsdetalj Dilfogselement INT/EXT

ARMERINGSTILLBEHÖR



NAJTRÅD

Najtråden används för att naja ihop, dvs sammanfoga armeringsstänger och armeringskorgar. Mjukglödgad svensktillverkad najtråd på rulle. Mjukglödningen gör najtråden segare och mindre spröd. Finns även i svart utförande som är lite hårdare. Plastad variant används med fördel för att binda värmekablar till armeringen.

| Art.nr | Benämning | Antal/fp |
|---------|-------------------------------------------|--------------|
| 1041001 | Najtråd Nystan Glödgad 1,50 mm Hydratec | 25 kg/fp |
| 1041002 | Najtråd Nystan Glödgad 1,50 | 25 kg/fp |
| 1041003 | Najtråd Nystan Glödgad 1,70 | 25 kg/fp |
| 1041003 | Najtråd Nystan Glödgad 2,0 | 25 kr/fp |
| 1041010 | Najtråd Nystan Svart i hink 1,45 | 19,2 kg/fp |
| 1041015 | Najtråd Nystan Rostfri 1,2 | 134 g/nystan |
| 1041017 | Najtråd Kapad Svart 1,5x600 | 25 kg/fp |
| 1041019 | Najtråd Kapad Svart 1,2x550 | 5 kg/fp |
| 1041020 | Najtråd Kapad Svart 1,25 mmx60cm Hydratec | 15 kg/fp |
| 1042001 | Ögletråd 1,5 mm L=100, | 1000 st |
| 1042002 | Ögletråd 1,5 mm L=150 | 1000 st |
| 1042003 | Ögletråd 1,5 mm L=200 | 1000 st |
| 1042004 | Ögletråd 1,5 mm L=300 | 1000 st |

NAJTRÅD FÖR MASKINER

MAX välkända najmaskiner i olika varianter och storlekar. Komplet tillbehörsprogram.



| Art.nr | Benämning | Styck/förp | Antal/pall |
|---------|------------------------------------------------|------------|------------|
| 1043010 | MAX Najtråd TW 898 0,8 mm (RB398/518) (1) | 50 st | 2000 st |
| 1043011 | MAX Najtråd TW 1525 1,5 mm (RB655) (2) | | |
| 1043012 | MAX Najtråd TW 1061T 1,0 mm (RB443T) (3) | 30 st | 1440 st |
| 1043013 | MAX najtråd TW 1061T 1,0 mm (RB441T-S) Rostfri | | |
| 1043014 | Najtråd TJEP 0,8 mm (4) | | |

NAJMASKINER

MAX välkända najmaskiner i olika varianter och storlekar. Komplet tillbehörsprogram.



| Art.nr | Benämning | Styck/förp | Antal/pall |
|---------|----------------------------------------|------------|------------|
| 1043001 | Najmaskin MAX RB 398, komplett (1) | | |
| 1043002 | Najmaskin MAX RB 518, komplett (2) | | |
| 1043003 | Najmaskin MAX RB 655, komplett (3) | | |
| 1043006 | Najmaskin MAX RB 443T, Komplet (4) | | |
| 1043020 | Batteri till RB 398, RB 518 (5) | | |
| 1043025 | Förlängare till MAX RB najmaskiner (6) | | |

ARMERINGSTILLBEHÖR

ARMEINGSKAP

Armeringskap TJEP RC20A är en stark skärmaskin för planskärning av armeringsjärn upp till $\varnothing 20$ mm. Levereras i plastväska med 2 st klingor, 2 st batterier och 1 st laddare. Hastighet 2000 Rpm.



| Art.nr | Benämning |
|---------|-------------------------|
| 1043030 | Armeringskap TJEP RC20A |
| 1043035 | Klinga TJEP RC20 |

NAJTÄNGER

Najtång används för att fixera armeringsjärn med najtråd. Produkten möjliggör tvinning och klippning av tråden i ett moment.



| Art.nr. | Benämning |
|---------|--------------------------------|
| 1042010 | Kraftnajtång Knipex 250 mm |
| 1042011 | Kraftnajtång Knipex 300 mm (1) |
| 1042021 | Najtång Knipex 250 mm (2) |
| 1042022 | Najtång Knipex 280 mm |

SKYDD

Skyddsknopp i timglasmodell med flexibel passform.
Skyddslist i 1 m längder finns med eller utan inlägg i stål
Wisa Block och H-Topp kombineras ihop med träregel 45x95



| Art.nr | Benämning | Antal/frp |
|---------|------------------------------|-----------|
| 1044001 | Skyddsknopp 8-16 mm (1) | |
| 1044002 | Skyddsknopp 16-32 mm (1) | |
| 1044010 | Skyddslist L=1m (2) | |
| 1044011 | Skyddslist L=1m | |
| 1044015 | Wisa Block säkerhetstopp (3) | |
| 1044020 | H-Topp säkerhetstopp (4) | |

BOCKNYCKLAR

Bocknycklar i olika varianter och utföranden.



| Art.nr | Benämning | Antal/frp |
|----------|-------------------------------|------------|
| 1045002* | Bocknyckel CR 16 (1) | |
| 1045003 | Bocknyckel CR12/16 Dubbel (2) | 2 st/förp. |
| 1045015* | Bocknyckel 12 mm, böjd | |
| 1045016* | Bocknyckel 16 mm, böjd | |

*Ej lagerförd artikel

ARMERINGSBOCK

Kraftig armeringsbock med justerbar arm i höjdlöd för ett enklare och mer ergonomiskt arbete. HyDratec armeringsbock kan enkelt monteras isär efter användning och tar mindre plats när den ska förvaras. HyDratec armeringsbock är pulverlackad.



| Art.nr | Benämning |
|---------|----------------------|
| 1045020 | Armeringsbock delbar |

FÖRTAGNINGSLÅDOR

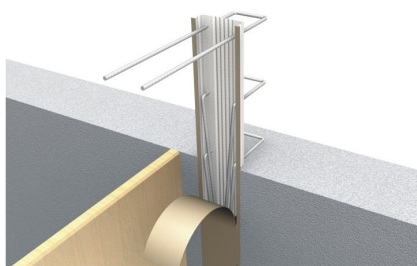


FÖRTAGNINGSLÅDA HYDRA BOX

Förtagningslåda HyDra Box används för att på ett smidigt sätt få in armeringen i karven mellan olika gjutetapper. Förtagningslådan är försedd med lock i perforerad plast för enkel och snabb rivning.

Armeringsjärn i stålqualität B500B. Lagerlagda förtagningslådor är 1,25 m långa och har järndiamerter på 10mm eller 12 mm.

Speciallådor i andra utföranden än standard tillverkas på beställning.



| Art.nr | Benämning | Järn ø (mm) | Lådbredd (mm) | Järn C/C Avstånd (mm) | Längd (mm) | Antal/Pall (styck) |
|---------|----------------------|-------------|---------------|-----------------------|------------|--------------------|
| 1051001 | HyDra Box 80-10/150 | 10 | 80 | 150 | 1250 | 150 |
| 1051002 | HyDra Box 80-10/200 | 10 | 80 | 200 | 1250 | 150 |
| 1051003 | HyDra Box 80-10/300 | 10 | 80 | 300 | 1250 | 150 |
| 1051004 | HyDra Box 110-10/150 | 10 | 110 | 150 | 1250 | 80 |
| 1051005 | HyDra Box 110-10/200 | 10 | 110 | 200 | 1250 | 80 |
| 1051006 | HyDra Box 110-10/300 | 10 | 110 | 300 | 1250 | 80 |
| 1051007 | HyDra Box 140-10/150 | 10 | 140 | 150 | 1250 | 108 |
| 1051008 | HyDra Box 140-10/200 | 10 | 140 | 200 | 1250 | 108 |
| 1051009 | HyDra Box 140-10/300 | 10 | 140 | 300 | 1250 | 108 |
| 1051010 | HyDra Box 160-10/150 | 10 | 160 | 150 | 1250 | 84 |
| 1051011 | HyDra Box 160-10/200 | 10 | 160 | 200 | 1250 | 84 |
| 1051012 | HyDra Box 160-10/300 | 10 | 160 | 300 | 1250 | 84 |
| 1051013 | HyDra Box 190-10/150 | 10 | 190 | 150 | 1250 | 72 |
| 1051014 | HyDra Box 190-10/200 | 10 | 190 | 200 | 1250 | 72 |
| 1051015 | HyDra Box 190-10/300 | 10 | 190 | 300 | 1250 | 72 |
| 1051016 | HyDra Box 240-10/150 | 10 | 240 | 150 | 1250 | 48 |
| 1051017 | HyDra Box 240-10/200 | 10 | 240 | 200 | 1250 | 48 |
| 1051018 | HyDra Box 240-10/300 | 10 | 240 | 300 | 1250 | 48 |
| 1051024 | HyDra Box 80-12/100 | 12 | 80 | 100 | 1250 | 150 |
| 1051025 | HyDra Box 80-12/150 | 12 | 80 | 150 | 1250 | 150 |
| 1051026 | HyDra Box 80-12/200 | 12 | 80 | 200 | 1250 | 150 |
| 1051027 | HyDra Box 80-12/300 | 12 | 80 | 300 | 1250 | 150 |
| 1051029 | HyDra Box 110-12/100 | 12 | 110 | 100 | 1250 | 80 |
| 1051030 | HyDra Box 110-12/150 | 12 | 110 | 150 | 1250 | 80 |
| 1051031 | HyDra Box 110-12/200 | 12 | 110 | 200 | 1250 | 80 |
| 1051032 | HyDra Box 140-12/150 | 12 | 140 | 150 | 1250 | 108 |
| 1051033 | HyDra Box 140-12/200 | 12 | 140 | 200 | 1250 | 108 |
| 1051041 | HyDra Box 160-12/100 | 12 | 160 | 100 | 1250 | 84 |
| 1051034 | HyDra Box 160-12/150 | 12 | 160 | 150 | 1250 | 84 |
| 1051035 | HyDra Box 160-12/200 | 12 | 160 | 200 | 1250 | 84 |
| 1051036 | HyDra Box 190-12/150 | 12 | 190 | 150 | 1250 | 72 |
| 1051037 | HyDra Box 190-12/200 | 12 | 190 | 200 | 1250 | 72 |
| 1051038 | HyDra Box 240-12/150 | 12 | 240 | 150 | 1250 | 48 |
| 1051039 | HyDra Box 240-12/200 | 12 | 240 | 200 | 1250 | 48 |
| 1051040 | HyDra Box 240-12/300 | 12 | 240 | 300 | 1250 | 48 |

FÖRTAGNINGSLÅDOR

RSH ACTIVE

RSH HyDra Active förtagningslåda är en armerad förtagningsprofil som underlättar skarvningen mellan olika betongkonstruktioner.

RSH Active är försedd med bentonit på båda sidor om lådprofilen för en vattentät skarv i betongkonstruktionen.

Bentoniten är i sin tur täckt med en skyddsfolie som förhindrar svällning innan ingjutning.

Produkten uppfyller de högsta kraven gällande tvätkraftsupptagning enligt Eurocode 2.

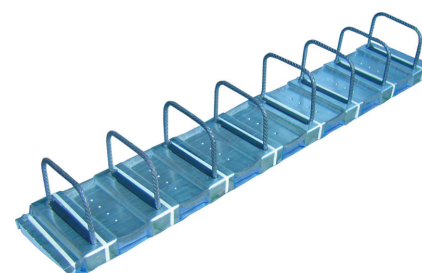


| Art.nr | Benämning | Järn ø (mm) | Lådbredd (mm) | Järn C/C Avstånd (mm) | Längd (mm) | Bygelbredd (mm) |
|---------|-----------------------------|-------------|---------------|-----------------------|------------|-----------------|
| 1053009 | RSH HyDra Active 140-12/100 | 12 | 140 | 100 | 1250 | 120 |
| 1053010 | RSH HyDra Active 140-12/150 | 12 | 140 | 150 | 1250 | 120 |
| 1053011 | RSH HyDra Active 160-12/150 | 12 | 160 | 150 | 1250 | 140 |
| 1053012 | RSH HyDra Active 180-12/150 | 12 | 180 | 150 | 1250 | 160 |
| 1053013 | RSH HyDra Active 220-12/150 | 12 | 220 | 150 | 1250 | 200 |

RSV

RSV förtagningslådor har förtagningar på tvären och därmed dubbel kapacitet gällande vertikala tvärkrafter. Uppfyller de högsta kraven gällande tvätkraftsupptagning enligt Eurocode 2. Formbar och därför perfekt vid runda betongkonstruktioner.

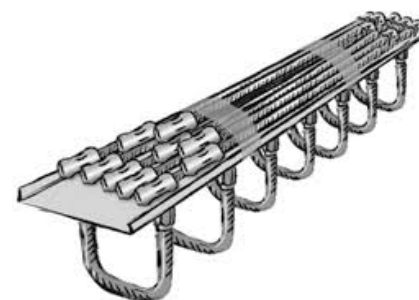
| Art.nr | Benämning | Järn ø (mm) | Lådbredd (mm) | Järn C/C Avstånd (mm) | Längd (mm) | Bygelbredd (mm) |
|---------|----------------|-------------|---------------|-----------------------|------------|-----------------|
| 1055001 | RSV 110-8/150 | 8 | 110 | 150 | 1250 | 80 |
| 1055007 | RSV 140-12/150 | 12 | 140 | 150 | 1250 | 110 |
| 1055012 | RSV 170-12/150 | 12 | 170 | 150 | 1250 | 140 |
| 1055017 | RSV 210-12/150 | 12 | 210 | 150 | 1250 | 180 |



ULMACO

Förtagningsprofiler för grövre armeringsdimensioner. Lådan består av en bottenprofil där bygelns är försedd med en gängad hylsa. Skarvjärnen som är försedd med en utvändig hylsa levereras löst och monteras i skarvhylsan efter det att bottenprofil gjutits fast. Finns i flera dimensioner och utföranden.

| Art.nr | Benämning |
|---------|------------------------|
| 1054001 | Ulmaco förtagningslåda |



ARMERINGSSKARVAR & KOPPLINGAR

ARMERINGSSKARV

Armeringsskarv för att enkelt skarva armering vidare vid gjutfogar. Handelen har stukad ända med utvändig M-gänga. Hondelen har en monterad hylsa med en motsvarande invändig M-gänga. Skyddsplugg till PSA säljes separat. Finns i olika utföranden, dimensioner och längder



| Art.nr. | Benämning | Längd (mm) | Armering \emptyset | Gänga |
|---------|-------------------------------------------------|------------|----------------------|-------|
| 1061001 | Armeringsskarv Terwa TSE \emptyset 12 K500C-T | 1200 | 12 | M16 |
| 1061015 | Armeringsskarv Terwa TSE \emptyset 12 | 800 | 12 | M16 |
| 1061017 | Armeringsskarv Terwa TSE \emptyset 16 | 1020 | 16 | M20 |
| 1061018 | Armeringsskarv Terwa TSE \emptyset 20 | 1280 | 20 | M24 |
| 1061021 | Armeringsskarv Terwa TSE \emptyset 25 | 1500 | 25 | M30 |



| Art.nr. | Benämning | Längd (mm) | Armering \emptyset | Gänga |
|---------|-------------------------------------------------|------------|----------------------|-------|
| 1061002 | Armeringsskarv Terwa PSA \emptyset 12 K500C-T | 1200 | 12 | M16 |
| 1061004 | Armeringsskarv Terwa PSA \emptyset 12 K500C-T | 1400 | 12 | M16 |
| 1061006 | Armeringsskarv Terwa PSA \emptyset 12 K500C-T | 2500 | 12 | M16 |
| 1061008 | Armeringsskarv Terwa PSA \emptyset 16 K500C-T | 2500 | 16 | M20 |
| 1061010 | Armeringsskarv Terwa PSA \emptyset 20 K500C-T | 3000 | 20 | M24 |
| 1061012 | Armeringsskarv Terwa PSA \emptyset 25 K500C-T | 3000 | 25 | M30 |
| 1061014 | Armeringsskarv Terwa PSA \emptyset 12 | 800 | 12 | M16 |
| 1061016 | Armeringsskarv Terwa PSA \emptyset 16 | 1020 | 16 | M20 |
| 1061018 | Armeringsskarv Terwa PSA \emptyset 20 | 1280 | 20 | M24 |
| 1061020 | Armeringsskarv Terwa PSA \emptyset 25 | 1500 | 25 | M30 |



| Art.nr. | Benämning | Diameter (mm) | Antal/Förp. (ST) | Färg |
|---------|----------------|---------------|------------------|---------|
| 1062003 | Spikbricka M12 | 37 | 50 | Röd |
| 1062004 | Spikbricka M16 | 37 | 50 | Grå |
| 1062005 | Spikbricka M20 | 50 | 50 | Grön |
| 1062006 | Spikbricka M24 | 50 | 50 | Blå |
| 1062007 | Spikbricka M30 | 63 | 50 | Mörkblå |

ARMERINGSKOPPLING ALLIGATOR

Skarvhylsa för armering. Perfekt att använda vid skarving av befintliga armeringskonstruktioner. Armeringen låses med spetsformade bultar som dras ned i armeringen.



| Art.nr. | Benämning | Armering \emptyset (mm) | Längd (mm) | Vridmoment (mm) |
|---------|--------------------------------|---------------------------|------------|-----------------|
| 1063001 | Armeringskoppling Alligator 10 | 10 | 160 | 110-115 |
| 1063002 | Armeringskoppling Alligator 12 | 12 | 180 | 110-115 |
| 1063003 | Armeringskoppling Alligator 16 | 16 | 230 | 110-115 |
| 1063004 | Armeringskoppling Alligator 20 | 20 | 260 | 195-215 |
| 1063005 | Armeringskoppling Alligator 25 | 25 | 390 | 194-215 |
| 1063006 | Armeringskoppling Alligator 32 | 32 | 480 | 355-405 |
| 1063007 | Armeringskoppling Alligator 36 | 36 | 540 | 355-405 |
| 1063008 | Armeringskoppling Alligator 40 | 40 | 580 | 355-405 |



INGJUTNINGSGODS

SVETSPLÅT

Svetsplattor avsedda för att gutas in i bl.a betongplattor för infästning av stålpelare. Finns i olika dimensioner och ytskikt. Grundmålad är standard.

| Art.nr | Benämning |
|---------|--------------------------------|
| 1071002 | Svetsplåt 150x150-162MM |
| 1071003 | Svetsplåt 200x200-162MM |
| 1071004 | Svetsplåt 250x250-165MM |
| 1071005 | Svetsplåt 300x300-165MM |
| 1071007 | Svetsplåt 50x100-108MM |
| 1071008 | Svetsplåt 100x150-110MM |
| 1071009 | Svetsplåt 100x200-162MM |
| 1071012 | Svetsplåt Strong 250x250-355MM |
| 1071013 | Svetsplåt Strong 300x300-435MM |
| 1071014 | Svetsplåt Strong 400x400-435MM |



DYMLINGAR

Galvade dymlingar för att överföra tvärkrafter vid golvfogar. Standard är galvat utförande. Kan även fås i rostfritt, Duplex och epoxy utförande.

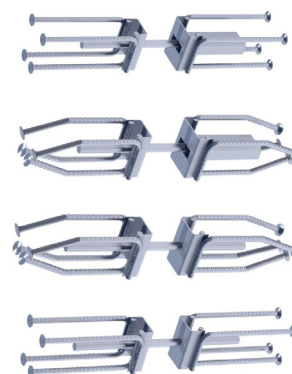
| Art.nr | Benämning | ø (mm) | Längd (mm) |
|---------|-------------------------------|--------|------------|
| 1072001 | Dymling VFZ | 20 | 500 |
| 1072002 | Dymling VFZ | 20 | 600 |
| 1072005 | Dymling S235JR Polyetenbelagd | 20 | 600 |
| 1072006 | Dymling S235JR Polyetenbelagd | 25 | 500 |
| 1072010 | Dymlingshylsa plast | 20 | 300 |
| 1072011 | Dymlingshylsa plast | 20 | 250 |
| 1072012 | Dymlingshylsa plast | 20 | 250 |
| 1072101 | Rostridympling + hylsa | 20 | 300 |
| 1072102 | Rostridympling + hylsa | 25 | 300 |
| 1072103 | Rostridympling + hylsa | 30 | 350 |



TVÄRKRAFTSDON

Tvärkraftsdorn för att överföra tvärkraften i rörelsefogar vid betongkonstruktioner. SLD Q dornen klarar rörelser i 2 riktningar. Rostfritt utförande.

| Art.nr | Benämning |
|---------|----------------|
| 1100399 | Tvärkraftsdorn |



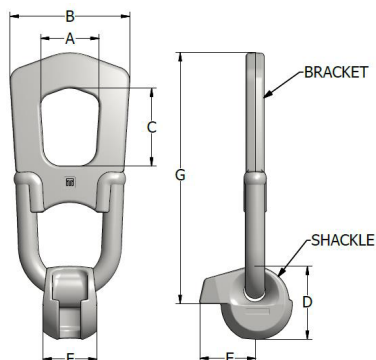
INGJUTNINGSGODS



KULANKARE

Kulankare gjutes in i betongelement för att dessa enklare ska kunna lyftas och transporteras på byggarbetsplats och fabrik. Tillverkade av varmförzinkat stål.

| Art.nr. | Benämning |
|---------|----------------------------|
| 1071301 | Kulankare 1,3T L=120MM FZV |
| 1071302 | Kulankare 1,3T L=240MM FZV |
| 1071303 | Kulankare 2,5T L=120MM FZV |
| 1071305 | Kulankare 2,5T L=170MM FZV |
| 1071309 | Kulankare 5,0T L=120MM FZV |
| 1071311 | Kulankare 5,0T L=170MM FZV |
| 1071315 | Kulankare 7,5T L=170MM FZV |
| 1071321 | Kulankare 10T L=170MM FZV |
| 1071326 | Kulankare 15T L=165MM FZV |



LYFT FÖR KULANKARE

Lyft för kulankare används ihop med kulankare för att transportera och flytta betongelement på byggarbetsplats eller fabrik.

| Art.nr. | Benämning |
|---------|-------------------------|
| 1071401 | Lyft för kulankare 1,3T |
| 1071402 | Lyft för kulankare 2,5T |
| 1071403 | Lyft för kulankare 5,0T |
| 1071404 | Lyft för kulankare 10T |
| 1071405 | Lyft för kulankare 15T |



GUMMIURSPARNING

Rund gummiursparning som används för att fixera kulankaret i betongformen.

| Art.nr. | Benämning |
|---------|-------------------------|
| 1071351 | Gummiursparning RB 1,3T |
| 1071352 | Gummiursparning RB 2,5T |
| 1071353 | Gummiursparning RB 5,0T |
| 1071354 | Gummiursparning RB 7,5T |
| 1071355 | Gummiursparning RB 10T |
| 1071356 | Gummiursparning RB 15T |

INGJUTNINGSGODS

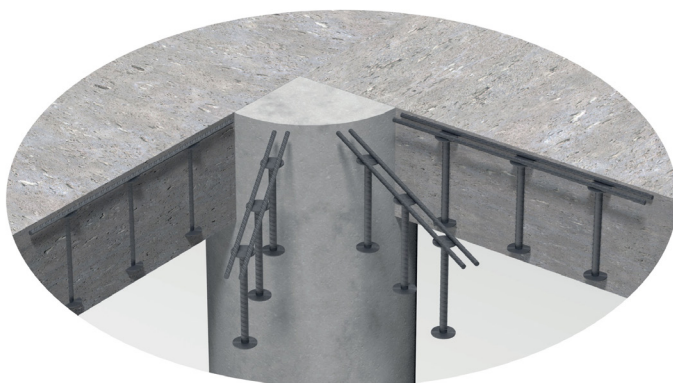
SKJUVARMERING

Skjuvarmering eller genomstansarmering används som förstärkning vid övergångar från betongplatta till betongpelare. Det är för att säkerställa att pelaren inte genomstansas av betongplattan och för att ta upp sjukkrafter.

Plattor utan vertikal armering har ett relativt lågt stansmotstånd. För att öka det kan man använda vår skjuvarmering EDL som har två-huvat ankare som ytterligare ökar duktiliteten hos plattan.



| Art.nr | Benämning |
|---------|-------------------|
| 1074001 | Skjuvarmering EDL |



ANKARSKENA KALLVALSAD

Ankarskena PEC Kallvalsad är en kostnadseffektiv lösning. Lämplig för användningar vid statiska belastningar eller vinkelräta skjuvkrafter som tex. vid förankring av ventilation och installationsprodukter.

| Art.nr. | Benämning |
|---------|---------------------------|
| 1076010 | Ankarskena PEC Kallvalsad |



ANKARSKENA VARMMVALSAD

Ankarskena PEC Varmvalad är godkänd enligt ETA-16/0929. Rekommenderas när det ställs höga krav på belastningar som tex. i tunnelbanor, järnvägstunnlar och broar för att förankra konsoller, skyltar m.m.

| Art.nr. | Benämning |
|---------|---------------------------|
| 1076001 | Ankarskena PEC Varmvalsad |



INGJUTNINGSGODS



GLASFIBERARMERING

Glasfiberarmering är ett alternativ till vanligt armeringsstål. I korrosiva miljöer uppfyller armeringsstål ofta inte skydds- & tålighetskraven, då är glasfiberarmering ett mycket bra alternativ. Glasfiberarmeringens egenskaper lämpar sig väldigt väl för användning vid byggnation av sjukhus, strålningsbunkrar, batterifabriker, tågbanor & broar m.m.

*Ej lagerförd artikel

| Art.nr | Benämning |
|--------|-------------------|
| * | Glasfiberarmering |



GÄNGSTÄNGER

Gängstänger i olika dimensioner. Som standard i varmförzinkat utförande och i 1 m längd. Andra längder och kvaliteter enl. förfrågan

| Art.nr. | Benämning |
|---------|--------------------------------------|
| 1078010 | Gängstång M12x2000MM 8.8 FZV DIN 976 |
| 1078011 | Gängstång M16x2000MM 8.8 FZV DIN 976 |
| 1078012 | Gängstång M20x2000MM 8.8 FZV DIN 976 |
| 1078013 | Gängstång M24x2000MM 8.8 FZV DIN 976 |

KANTJÄRN

Kantjärn är en effektiv och snygg kantskoning för ingjutning. Med kantjärnet erhålls en slitstark tröskel med lång livslängd. Den rundade kanten ger dessutom en mjuk övergång vid fordonspassage. Levereras i varmförzinkat utförande.

*Ej lagerförd artikel



| Art.nr. | Benämning |
|----------|----------------------------------|
| 1079003 | Durkplåtsprofil VFZ Typ 2 L=3,0M |
| 1079002* | Durkplåtsprofil VFZ Typ 2 L=6,0M |

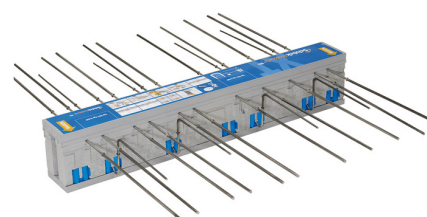
| Art.nr. | Benämning |
|---------|----------------------------------|
| 1079004 | Kantskoning VFZ 50x50x5MM L=3,0M |
| 1079001 | Kantskoning VFZ 50x50x5MM L=5,0M |
| 1079000 | Kantskoning VFZ 80x80x8MM L=5,0M |

BALKONGINFÄSTNING

Balkonginfästning ISOKORB från Schöck Bauteile GmbH, Europas ledande producent med mer än 50 års forskning och produktion av avancerade lösningar runt köldbryggor.

ISOKORB TYP K OCH KXT FÖR ANSLUTNING BETONG - BETONG

Infästning för att bryta köldbryggan mellan en betong - betong anslutning. Tillämpligt för infästning av balkonger och loftgångar. Upptar skjuv- och momentkrafter för fritt utkragande betongkonstruktioner.



ISOKORB TYP QS FÖR ANSLUTNING BETONG - STÅL

Infästning för att bryta köldbryggan mellan en betong - stål anslutning. Tillämpligt för infästning av utkragande stålkonstruktioner till en betongkonstruktion. Upptar skjuv- och momentkrafter.



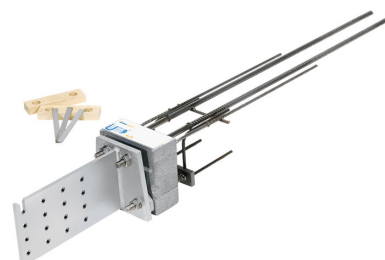
ISOKORB TYP KST FÖR ANSLUTNING STÅL - STÅL

Infästning för att bryta köldbryggan mellan en stål - stål anslutning. Tillämpligt för infästning av utkragande stålkonstruktioner till en annan stålkonstruktion. Upptar både skjuv- och momentkrafter

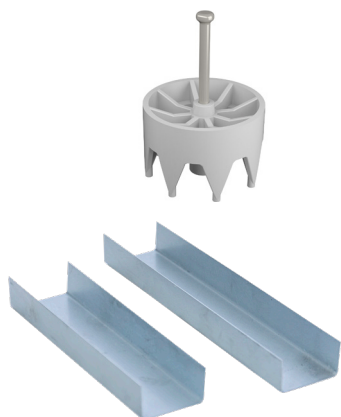


ISOKORB TYP KSH FÖR ANSLUTNING BETONG - TRÄ

Infästning för att bryta köldbryggan mellan en betong - trä anslutning. Tillämpligt för infästning av utkragande träkonstruktioner till en betongkonstruktion. Upptar både skjuv- och momentkrafter



VÄGGDISTANSER & LISTER



UTSÄTTNINGSKLOSS

Utsättningskloss i plast med förmonterad spik eller utan. Väggdistanser i plåt för olika vägtjocklekar.

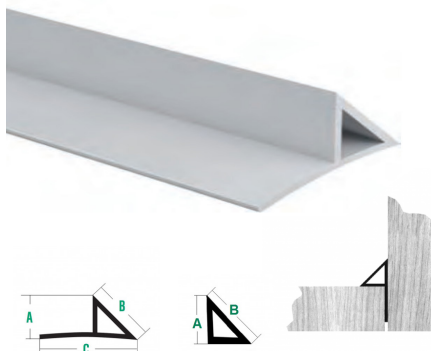
| Art.nr | Benämning | Antal/förp |
|---------|--------------------------------|------------|
| 1083002 | Utsättningskloss plast m. spik | 100 st |
| 1083010 | Väggdistans plåt, vägg 150 | |
| 1083011 | Väggdistans plåt, vägg 160 | |
| 1083012 | Väggdistans plåt, vägg 180 | |
| 1083013 | Väggdistans plåt, vägg 200 | |
| 1083014 | Väggdistans plåt, vägg 250 | |
| 1083015 | Väggdistans plåt, vägg 300 | |



FORMBORDSLIST

Formbordslist med skumgummitätning för att förhindra betongrinningar på underliggande vägg vid valvgjutningar. Listen är övermålningsbar.

| Art.nr. | Benämning | Antal / frp |
|---------|-----------------------------------------|-------------|
| 1084001 | Formbordslist med tätning 50 mm, L=2,5m | 100 m |
| 1656415 | Dubbelhuvad aluspik 25x3 | 500 st |



TREKANTLISTER

Trekantlister som spikas eller limmas i formen för att erhålla fasning av ytterhörn.

| Art.nr. | Benämning | A | B | C |
|---------|-----------------------------------------|----|------|----|
| 1085001 | Trekantlist spikfläns 110 L=2,5M (100M) | 11 | 15.5 | 26 |
| 1085003 | Trekantlist spikfläns 120 L=2,5M (100M) | 20 | 27 | 35 |
| 1085005 | Trekantlist spikfläns 130 L=2,5M (50M) | 30 | 42.4 | 53 |
| 1085011 | Trekantlist 20 L=2,5M (100M) | 20 | 28.3 | |
| 1085012 | Trekantlist 25 L=2,5M (100M) | 25 | 35.4 | |
| 1085013 | Trekantlist 30 L=2,5M (50M) | 30 | 42.4 | |

DISTANSRÖR & KONOR



DISTANSRÖR

Räfflade distansrör för att kunna återanvända formstagen vid väggjutningar. De svarta rören i PE kvalitet är mjukare och är att föredra i kall väderlek.

| Art.nr | Benämning | Antal/bunt |
|---------|--------------------------|------------|
| 1081010 | Distansrör i plast 22/26 | 100 m |
| 1081011 | Distansrör i plast 22/28 | 50 m |
| 1081012 | Distansrör i plast 26/32 | 50 m |
| 1081013 | Distansrör PE 22/26 | 100 m |

DISTANSRÖR & KONOR

DISTANSRÖR MED MONTERADE KONOR

Räfflade distansrör 22/26 med förmonterade 20 mm distanskonor.

| Art.nr | Benämning | Antal/förp |
|---------|----------------------------------------|------------|
| 1081001 | Distansrör komplett vägg 150 | 150 st |
| 1081002 | Distansrör komplett vägg 180 | 50 st |
| 1081003 | Distansrör komplett vägg 200 | 150 st |
| 1081004 | Distansrör komplett vägg 250 | 100 st |
| 1081005 | Distansrör komplett vägg 300 | 100 st |
| 1081006 | Distansrör komplett vägg 350 | 100 st |
| 1081007 | Distansrör komplett vägg 400 | 100 st |
| 1081101 | Distansrör komplett vägg 200 Vattentät | 50 st |
| 1081102 | Distansrör komplett vägg 250 Vattentät | 50 st |
| 1081103 | Distansrör komplett vägg 300 Vattentät | 50 st |
| 1081104 | Distansrör komplett vägg 350 Vattentät | 25 st |
| 1081105 | Distansrör komplett vägg 400 Vattentät | 25 st |



HYDRA RIVEPIPE DISTANSRÖR

Distansrör med kona avsedda att ävlägsnas ur betongväggen efter gjutning. Kvar blir ett rent betonghål som tätas med plugg HyDra Rivestop.

| Art.nr | Benämning |
|---------|----------------------------|
| 1112160 | HyDra Rivepipe Verktyg |
| 1112170 | HyDra Rivepipe Hona 150 mm |
| 1112171 | HyDra Rivepipe Hona 200 mm |
| 1112180 | HyDra Rivepipe Hane 100 mm |
| 1112182 | HyDra Rivepipe Hane 200 mm |



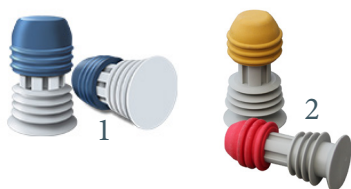
DISTANSKONOR

Distanskonor med olika djup och för olika dimensioner på distansrören. Verktyg för att återvinna konorna ur betongen samt pluggar för att tätas invändigt i distansrören. OBS ej vattentäta pluggar

| Art.nr | Benämning |
|---------|----------------------------------|
| 1082001 | Distanskona 22/10 (1) |
| 1082002 | Distanskona 22/20 (1) |
| 1082003 | Distanskona 22/30 (1) |
| 1082004 | Distanskona 22/30 spiral (2) |
| 1082005 | Distanskona 22/50 |
| 1082006 | Distanskona 22/50 Spiral (2) |
| 1082007 | Distanskona 26/10 |
| 1082020 | Verktyg för distanskonor (3) |
| 1082021 | Verktyg för spiralkonor (4) |
| 1082030 | Plastplugg 22 (5) |
| 1082031 | Plastplugg 26 (5) |
| 1082032 | Plastplugg elastisk DS22 (6) |
| 1082033 | Plastplugg elastisk DS26 (6) |
| 1082034 | Verktyg till DS plugg (7) |
| 1082040 | Formplugg SST 22-25 (8) |
| 1082035 | Betongplugg 20/20 (9) |
| 1082036 | Fiberbetongplugg 20/180 (10) |
| 1082037 | Fiberbetongplugg 20/40 (11) |
| 1082038 | Betongkona 22/50 |
| 1082041 | Betongplugg Riveplugg 22/20 (12) |



TÄTPLUGGAR



HYDRA TÄTPLUGG

Hydra tätpluggar och ringar av svällande polymer. Används för tätning av distansrör olika dimensioner. Ringar och tätband för både formstag och rör i olika dimensioner. Testad av Vattenfall..

| Art.nr | Benämning | Antal/Fp |
|---------|--------------------------------------------------|----------|
| 1112100 | HyDra Tätplugg 22 (1) | 100 st |
| 1112105 | HyDra Tätplugg 26 (1) | 100 st |
| 1112106 | HyDra Tätplugg 32 (1) | 50 st |
| 1112101 | HyDra Svällring 26 (3) | 100 st |
| 1112103 | HyDra Svällring 12/42 (4) | 100 st |
| 1112104 | HyDra Svällring 20/52 (4) | 100 st |
| 1112102 | HyDra Svällring 26/52 (4) | 100 st |
| 1112108 | HyDra Plugg Peri Maximo (2) | 100 par |
| 1112107 | Svällring HyDra Connector Ø15 med låsning (5) | 50 st |
| 1112115 | Svällring HyDra Connector Ø20 (lås med buntband) | 50 st |
| 1112097 | HyDra Pipe Strap ø 70-90 mm (6) | 180 st |
| 1112098 | HyDra Pipe Strap ø 160-200 mm (6) | 180 st |
| 1112099 | HyDra Pipe Strap ø 110-125 mm (6) | 180 st |



X-PLUGG

Expanderande tätplugg av gummi för att få en vattentät staggenomföring.
OBS: avsett för rena betonghål

| Art.nr. | Benämning | Antal/förp. |
|---------|-------------------------------|-------------|
| 1112110 | X-Plugg 19mm XP005 16-22 mm | 350 st |
| 1112111 | X-Plugg 22mm XP004 19-25 mm | 350 st |
| 1112112 | X-Plugg 25,4mm XP003 19-32 mm | 500 st |
| 1112113 | X-Plugg 28mm, XP002 25-32 mm | 400 st |
| 1112114 | X-Plugg 35mm XP001 32-38 mm | 300 st |

TÄTPLUGGAR

HYDRA RIVESTOP TÄTPLUGG

Tätplugg av EPDM gummi som tätar invändigt i distansrör eller i rena betonghål. Pluggen expanderas via ett montageverktyg likt en popnit.

| Art.nr | Benämning | Antal/Fp |
|---------|-----------------------------------------------------------------|----------|
| 1112118 | Tätplugg Hydra Rivestop D17x48 mm SS Int | 160 st |
| 1112119 | Tätplugg HyDra Rivestop D17x48 mm PS, 18-21 mm | 160 st |
| 1112117 | Tätplugg HyDra Rivestop D17x70 mm SS, Int. 18-21 mm | 100 st |
| 1112120 | Tätplugg HyDra Rivestop D21x33 mm PZ, 21,5-23 mm | 180 st |
| 1112121 | Tätplugg HyDra Rivestop D21x70MM SS IN | 75 st |
| 1112122 | Tätplugg HyDra Rivestop D21x48 mm SS Invändig.bricka, 22-24 mm | 120 st |
| 1112123 | Tätplugg HyDra Rivestop D21x48 mm PS, 22-24 mm | 275 st |
| 1112124 | Tätplugg HyDra Rivestop D21x48 mm SS utvändig bricka., 22-24 mm | 120 st |
| 1112125 | Tätplugg HyDra Rivestop D24x50 mm PS, 25-27 mm | 80 st |
| 1112128 | Tätplugg HyDra Rivestop D24x50 mm SS Invändig bricka. | 80 st |
| 1112126 | Tätplugg HyDra Rivestop D27x50 mm SS Invändig bricka., 28-30 mm | 175 st |
| 1112127 | Tätplugg HyDra Rivestop D30x66 mm SS, 31-36 mm | 50 st |
| 1112129 | Tätplugg HyDra Rivestop D24x70MM SS OUT | |
| 1112130 | Tätplugg HyDra Rivestop D24x70MM SS IN | |
| 1112140 | HyDra Rivestop Montageverktyg (1) | 1 st |
| 1112142 | Popnitmaskin M12 BPRT-201X (2) | 1 st |
| 1112143 | Förlängare Popnitmaskin 152 mm | 1 st |



Int

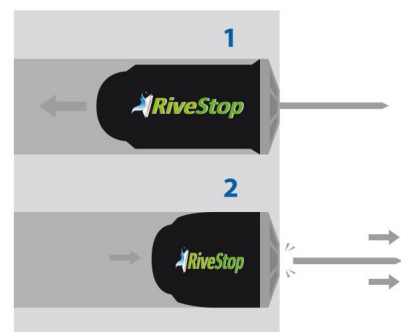
Ext

Ext

Ext

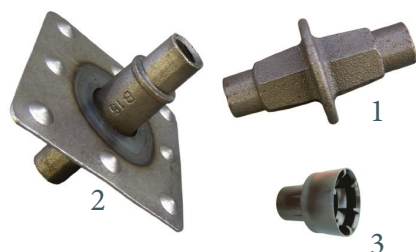
Ext

Ext



FORMSTAG & TILLBEHÖR

VATTENSPÄRR



Vattenspär med rund eller fyrkantig fläns. Placeras centriskt i väggen.

| Art.nr | Benämning |
|---------|-----------------------------------------------------------|
| 1093001 | Vattenspär \varnothing 15, rund bricka (1) |
| 1093002 | Vattenspär \varnothing 20, rund bricka (1) |
| 1093003 | Vattenspär \varnothing 15, fyrkantig bricka 120x120 (2) |
| 1093004 | Vattenspär \varnothing 20, Fyrkantbricka 120x120 |
| 1093010 | Övergångshylsa Vattenspär (3) |

KONOR & FÖRANKRING



Förankring av stag i betong eller berg. Återvinningsbara konor med tillhörande betong plugg. Kvarsittande betongkona.

| Art.nr | Benämning | Lastkapacitet |
|---------|-----------------------------------------------------------|---------------|
| 1092041 | Betong/Bergsförankring \varnothing 15 Borr 32-34 mm (1) | |
| 1092042 | Betong/Bergsförankring \varnothing 20 Borr 51-53 mm (1) | |
| 1094000 | Betongkona för \varnothing 15 stag (40) (2) | |
| 1094001 | Betongkona för \varnothing 15 stag (50) (2) | |
| 1094002 | Betongkona för \varnothing 15 stag (60) (2) | |
| 1094003 | Betongkona för \varnothing 15 stag (70) (2) | |
| 1094015 | Plastklädd stålkona för \varnothing 15 stag (3) | |
| 1094016 | Plastklädd stålkona för \varnothing 20 stag (3) | |
| 1094017 | Verktyg för plastklädd stålkona \varnothing 15 (8) | |
| 1094018 | Verktyg för plastklädd stålkona \varnothing 20 (8) | |
| 1094030 | Slagankare DW15 (4) | |
| 1094032 | Spännstagsnyckel \varnothing 15 | |
| 1094041 | Ingjutningshylsa plast \varnothing 15 Dywidag (6) | 32 kN |
| 1094044 | Ingjutningshylsa plast \varnothing 15 Dywidag | 50 kN |
| 1094046 | Ingjutningshylsa rostfri \varnothing 15 (5) | 90 kN |
| 1094042 | Hylsa DGH 15 med fläns | |



Plastklädd stålkona i kombination med stag med bricka



FORMSTAG & TILLBEHÖR

FORMSTAG

Dywidag stag för formsättning. De svetsbara har gänga runt om. Spännstagen har 2 platta sidor.

| Art.nr | Benämning | Lastkapacitet |
|---------|-----------------------------------------------------|---------------|
| 1091001 | Formstag Dywidag 15, L=6,0 m (1) | 90 kN |
| 1091002 | Formstag Dywidag 20, L=6,0m (1) | 160 kN |
| 1091003 | Formstag Dywidag 26, L=6,0 m (1) | 300 kN |
| 1091010 | Formstag svetsbart 15, L=6,2-6,5 m, Helgängat (2) | 80 kN |
| 1091011 | Formstag svetsbart 20, L=6,2-6,5 m, Helgängat (2) | 140 kN |
| 1091015 | Formstag 15 rostfri A4 L=3,2 m (4) | 75 kN |
| 1091020 | Formstag med svetsad tätbricka $\varnothing 15$ (3) | |
| 1091021 | Formstag med svetsad tätbricka $\varnothing 20$ (3) | |



1



2



3



4

FORMSTAGSMUTTRAR

Formstagsmutter till formstag Dywidag i olika dimensioner och utföranden.

| Art.nr | Benämning |
|---------|---------------------------------------------------------------------------------|
| 1092001 | Formstagsmutter $\varnothing 15$, 120x120 (1) |
| 1092002 | Formstagsmutter $\varnothing 20$, rund $\varnothing 130$ (2) |
| 1092010 | Ankarplatta 15, 120x120x10 (3) |
| 1092011 | Ankarplatta 20, 120x120x20 (3) |
| 1092012 | Ankarplatta 26, 150x150x35 (3) |
| 1092020 | Sexkantmutter 15x50 (4) |
| 1092021 | Sexkantmutter 15x70 (4) |
| 1092022 | Sexkantmutter 20x70 (4) |
| 1092023 | Sexkantmutter 26x80 (4) |
| 1092025 | Övergångsmutter Sexkant $\varnothing 15 \times 50$ - $\varnothing 20 \times 60$ |
| 1092030 | Skarvmutter $\varnothing 15$, L=105 (5) |
| 1092031 | Skarvmutter $\varnothing 20$, L=130 (5) |
| 1092032 | Skarvmutter $\varnothing 26$, L=120 (5) |
| 1092040 | Svetsmutter T $\varnothing 15$ (6) |



1

2



3



4



5



6



Formstag komplett med betongkona och vattentät bricka

FORMSTAG & TILLBEHÖR



FÖRANKRING TYP GWS 950 / 1050

Kraftiga stag typ GWS i spännstål och tillbehör. För förankringar m.m.

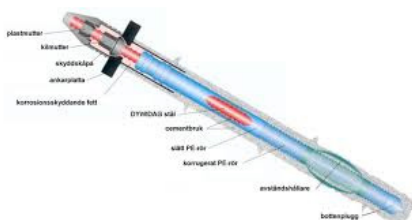
| Art.nr. | Benämning |
|---------|--------------------------------------|
| 1095001 | Spännstag $\varnothing 32$, L=6,0 m |
| 1095002 | Spännstag $\varnothing 36$, L=6,0 m |
| 1095010 | Ankarplatta 32, 180x180x40 |
| 1095011 | Ankarplatta 36, 200x200x45 |
| 1095020 | Ankarmutter 32x90 |
| 1095021 | Ankarmutter 36x110 |
| 1095030 | Skarvmutter 32x200 |
| 1095031 | Skarvmutter 36x210 |
| 1097001 | Densobinda 50 mm, L=10 m |
| 1097002 | Densobinda 100 mm, L=10 m |



FÖRANKRING TYP GEWI 500 / 550

Stag och tillbehör med helgängad vänstergänga, typ GEWI

| Art.nr. | Benämning |
|---------|-----------------------------------------|
| 1096001 | Gewi stag $\varnothing 25$, L=6-12 m |
| 1096002 | Gewi stag $\varnothing 32$, L=6-12 m |
| 1096003 | Gewi stag $\varnothing 40$, L=6-12 m |
| 1096004 | Gewi stag $\varnothing 50$, L=6-12 m |
| 1096005 | Gewi stag $\varnothing 63,5$, L=6-12 m |
| 1096010 | Ankarplatta Gewi 25 |
| 1096011 | Ankarplatta Gewi 32 |
| 1096012 | Ankarplatta Gewi 40 |
| 1096013 | Ankarplatta Gewi 50 |
| 1096014 | Ankarplatta Gewi 63,5 |
| 1096020 | Ankarmutter Gewi 25 |
| 1096021 | Ankarmutter Gewi 32 |
| 1096022 | Ankarmutter Gewi 40 |
| 1096023 | Ankarmutter Gewi 50 |
| 1096024 | Ankarmutter Gewi 63,5 |



GEOTEKNISK FÖRANKRING

Geoteknisk förankring av spont, vindkraft verk m.m. Med eller utan dubbelt korrosionsskydd.

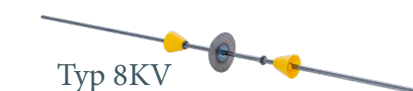
| Art.nr. | Benämning |
|---------|-------------------------------------|
| 1096101 | Spännstag m dubbelt korrosionsskydd |
| 1096102 | GEWI stag m dubbelt korrosionsskydd |

ENGÅNGSFORMSTAG & TILLBEHÖR

ENGÅNGSFORMSTAG

Formstag $\varnothing 8$ mm med fri ända eller med ändknopp. Kapacitet 18 kN. Med eller utan distanskonor. Med eller utan vattentät bricka

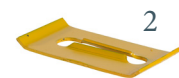
| Art.nr | Benämning | Antal / frp |
|---------|-------------------------------------|-------------|
| 1101001 | Formstag typ 8PK, vägg 150 | |
| 1101002 | Formstag typ 8PK, vägg 200 | |
| 1101003 | Formstag typ 8PK, vägg 250 | |
| 1101004 | Formstag typ 8PK, vägg 300 | |
| 1101005 | Formstag typ 8PK, vägg 350 | |
| 1101101 | Formstag typ 8PKV, vägg 150 | |
| 1101102 | Formstag typ 8PKV, vägg 200 | |
| 1101103 | Formstag typ 8PKV, vägg 250 | |
| 1101104 | Formstag typ 8PKV, vägg 300 | |
| 1101201 | Formstag typ 8PS, vägg 150 | |
| 1101202 | Formstag typ 8PS, vägg 200 | |
| 1101203 | Formstag typ 8PS, vägg 250 | |
| 1101204 | Formstag typ 8PS, vägg 300 | |
| 1101205 | Formstag typ 8PS, vägg 350 | |
| 1101301 | Formstag typ 8S, vägg 150 | |
| 1101302 | Formstag typ 8S, vägg 200 | |
| 1101303 | Formstag typ 8S, vägg 250 | |
| 1101304 | Formstag typ 8S, vägg 300 | |
| 1101305 | Formstag typ 8S, vägg 350 | |
| 1101306 | Formstag typ 8S, vägg 400 | |
| 1101401 | Formstag typ 8K, vägg 150 | |
| 1101402 | Formstag typ 8K, vägg 200 | |
| 1101403 | Formstag typ 8K, vägg 250 | |
| 1101404 | Formstag typ 8K, vägg 300 | |
| 1101405 | Formstag typ 8K, vägg 350 | |
| 1101501 | Formstag typ 8KV, vägg 150 | |
| 1101502 | Formstag typ 8KV, vägg 200 | |
| 1101503 | Formstag typ 8KV, vägg 250 | |
| 1101504 | Formstag typ 8KV, vägg 300 | |
| 1101505 | Formstag typ 8KV, vägg 400 | |
| 1103010 | Rostfritt formstag 8,0 med ändknopp | |
| 1103011 | Rostfritt formstag 8,0 med fri ände | |



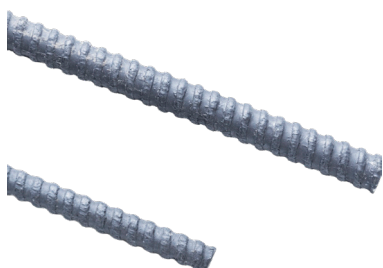
FORMLÅS & SPÄNNARE

Olika typer av lås och spännare för stag med fri ända eller ändknopp.

| Art.nr | Benämning |
|---------|-------------------------------------|
| 1102001 | Formkil, till stag med ändknopp (1) |
| 1102002 | Formlås MED, stag med fri ände (2) |
| 1102003 | Skruvspännare MED lås (3) |
| 1102004 | Hävarmsspännare GEKU lås (4) |
| 1102006 | Hävarmsspännare för Medlås |
| 1102007 | Formlås typ Geku (5) |



ENGÅNGSFORMSTAG



ROSTFRIA FORMSTAG

Rostfria formstag i kvalitet A4. Standard gängstång eller formstag med fri ände eller ändknopp och distansbricka.

| Art.nr | Benämning |
|---------|-------------------------------------|
| 1103001 | Formstag rostfritt M8, L=1,0 m |
| 1103002 | Formstag rostfritt M8, L=3,0 m |
| 1103003 | Formstag rostfritt M8, L=5,8 m |
| 1103004 | Formstag rostfritt M10 L=3,0 m |
| 1103005 | Formstag rostfritt M10, L=5,8 m |
| 1103010 | Rostfritt formstag 8,0 med ändknopp |
| 1103011 | Rostfritt formstag 8,0 med fri ände |

GLASFIBERSTAG

Gängade formstag av glasfiber i 3 dimensioner. 15 och 20 mm stagen har sk Dywidaggänga medan 25 stagen har en specialgänga.

| Art.nr. | Benämning |
|---------|----------------------------------------------------|
| 1104001 | Glasfiberstag \varnothing 15 mm, L=6,0m |
| 1104003 | Glasfiberstag \varnothing 20 mm, L=6,0m |
| 1104006 | Glasfiberstag HyDratec \varnothing 15 mm, L=5,8m |
| 1104007 | Glasfiberstag Hydratec \varnothing 20 mm L=5,8m |

GLASFIBERSTAG TILLBEHÖR

Tillbehör till Glasfiberstag i diimensioner. 15 och 20 mm

| Art.nr. | Benämning |
|----------|-----------------------------------------------------|
| 1104010 | Formstagsmutter glasfiber DW15 110x150 mm, 90kN (1) |
| 1104011* | Formstagsmutter glasfiber DW20 200x140 mm (2) |
| 1092020 | Sexkantmutter \varnothing 15x50 (3) |
| 1092021 | Sexkantmutter \varnothing 15x70 (3) |
| 1092022 | Sexkantmutter \varnothing 20x60 (3) |
| 1092023 | Sexkantmutter \varnothing 26x80 (3) |
| 1104031 | Distansmutter Glasfiberstag \varnothing 15 (5) |
| 1104032 | Distansmutter Glasfiberstag \varnothing 20 (5) |

SVÄLLBAND

BENTONIT SVÄLLBAND

Svällband av vulkanisk bentonitlera som sväller vid kontakt med vatten och på så sätt tätar gjutfogen.

DH betyder att svällbandet har fördröjd svällning.

HyDra Waterstop ligger i en skyddspåse som förhindrar svällning i fuktig miljö. Väl ingjuten så förintas skyddspåsen.

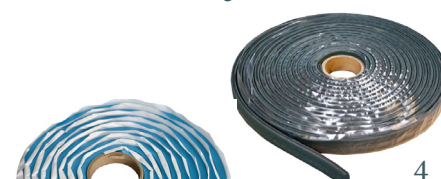
| Art.nr | Benämning | m/rulle | m/Fp |
|---------|--------------------------------------------------|---------|---------|
| 1111003 | HyDra Waterstop 20x25 mm (1) | 5 | 30 m |
| 1111006 | HyDra Waterstop Kit, 20x25 mm inkl. mont.nät (2) | 5 | 30 m |
| 1111001 | HyDra RX 101 20x25 mm (3) | 5 | 30 m |
| 1111004 | HyDra RX 101 DH 20x25 mm (3) | 5 | 30 m |
| 1111002 | HyDra RX 103 10x15 mm | 6,08 | 48,64 m |
| 1112109 | HyDra Bentobar Saltwater 20x25mm (4) | 5 | 30 m |
| 1111009 | HyDra Masterstop SK 20x5 mm (5) | 18 | 90 m |
| 1111900 | HyDra Montagenät till svällband 1m | 1 | 30 m |



SYNTETISKA SVÄLLBAND

Olika typer av Polymer syntetiska svällband som sväller i kontakt med vatten. Hydrotite CJTA har en alkalisk skyddshinna som fördröjer svällningen. SW står för saltvatten resistent.

| Art.nr | Benämning | m/rulle | Antal/Fp |
|---------|------------------------------------|---------|----------|
| 1112010 | HyDra Polybar+ 20/5 (1) | 10 | 50 m |
| 1112011 | HyDra Polybar+ 20/10 (1) | 10 | 70 m |
| 1112012 | HyDra Polybar+ 20/20 (1) | 5 | 35 m |
| 1112013 | HyDra Polybar+ 30/30 (1) | 5 | 15 m |
| 1112014 | HyDra Polybar+ 20/5 SaltWater (2) | 10 | 50 m |
| 1112015 | HyDra Polybar+ 20/10 SaltWater (2) | 10 | 70 m |
| 1112020 | Polyproof X1 30x30 (3) | 5 | 30 m |
| 1112001 | Hydrotite CJ-0725 | 10 | 4x10 m |
| 1112002 | Hydrotite CJTA-0725 (4) | 10 | 4x10 m |
| 1112003 | Hydrotite SST-0525 | 20 | 4x20 m |
| 1112006 | Hydrotite SS-0320 | 25 | 4x25 m |
| 1112007 | Hydrotite SS-0220 | 25 | 4x25 m |
| 1112023 | Hydrotite RSS-040P | 20 | 10x20 m |
| 1112024 | Hydrotite RSS-060P | 20 | 10x20 m |
| 1112021 | AquaTackseal MHS-8x12 (5) | 3,7 | 30x3,7 m |



TÄTBAND

ICKE SVÄLLANDE TÄTBAND



1



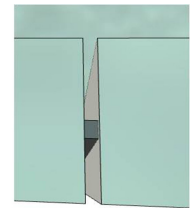
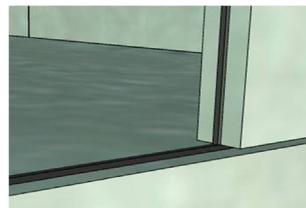
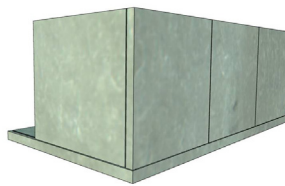
2



3

Tätband som kemiskt förenar sig med betongen och därvid skapar en vatten- och radontät gjutfog.
HyDraflex har ett dricksvattengodkännande.
HyDraflex XL är speciellt framtagen för att användas vid montage av prefabväggar för att täta fogen mellan bottenplatta och prefabväggen.
Hydraflex FR är resistent mot bensin, diesel och de flesta kemikalier.

| Art.nr | Benämning | Antal/Fp |
|---------|------------------------------------------------|-----------|
| 1112301 | HyDra Flex FR 22x22 mm (2) | 8x3,5 m |
| 1112302 | HyDra Flex 22x28 mm (1) | 6x4,5 m |
| 1112305 | HyDra Flex XL, 35x56 | 3x3 m |
| 1112303 | HyDra Flex Primer 3,8L åtgång ca 20m/liter (3) | 4x3,8 lit |
| 1112304 | HyDra CS-102 32x38 mm | 5x3 m |



INJEKTERINGSSLANGAR

HYDRA RONDO INJEKTERINGSSLANG

Enkel injekteringsslang försedd med microhål. Finns på både 100 m rulle eller färdiga 40 m kit.

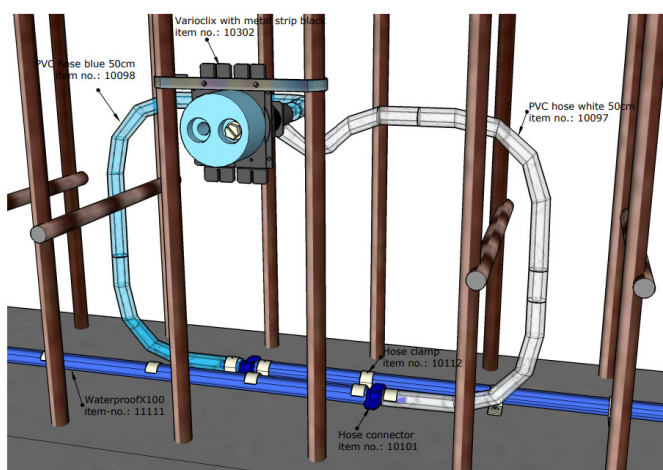
| Art.nr | Benämning | Antal/Fp |
|---------|----------------------------------|----------|
| 1121001 | HyDra Rondo på rulle | 100 m |
| 1121002 | HyDra Rondo Kit (1) | 4x10 m |
| 1121901 | Injekteringskopp Röd & Vit (2) | 10+10 st |
| 1121902 | Nippel M8 till injekteringskopp | 10 st |
| 1121904 | HyDra Montagenät Kombi, 1m (4) | 1 st |
| 1121905 | HyDra Montageclips stål med spik | 100 st |
| 1121906 | HyDra Montageclips Plast (3) | 100 st |
| 1122008 | HyDra Montagenät, 1m (4) | 40 st |
| 1121907 | Matarslang Nylon Blå ø6 mm | 100 m |
| 1121908 | Armerad Matarslang Klar, ø12 mm | 50 m |
| 1121909 | Armerad Matarslang Blå, ø8 mm | 50 m |
| 1121910 | HyDra Skarvnippel | 100 st |
| 1121003 | Tryckspruta för injektering | 1 st |
| 1121004 | Slang till Tryckspruta 11x300 mm | 1 st |



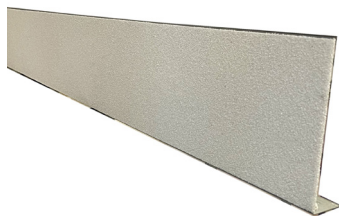
HYDRA X100 INJEKTERINGSSLANG

Rund klassisk injekteringsslang med en speciell insida som möjliggör injekteringslängder upp till 30 m

| Art.nr | Benämning | Antal/Fp |
|---------|---------------------------------------|----------|
| 1122201 | Injekteringsslang HyDra X100 (1) | 120 m |
| 1122202 | Injekteringsslang HyDra X1000 (2) | 60 m |
| 1122203 | Injekteringskopp Varioclix dubbel (3) | 30 st |
| 1122204 | Matarslang X100, Grön (4) | 50 m |
| 1122205 | Matarslang X100, Vit (4) | 50 m |
| 1122206 | Montagegeclips X100, Stål | 100 st |
| 1122207 | Montageclips X100, Plast (5) | 200 st |
| 1122208 | Montagenät X100 L=1 m | 40 st |
| 1122209 | Skarvnippel X100 (6) | 100 st |
| 1122223 | Injekteringsslang HyDra X100 FSI (7) | 60 m |



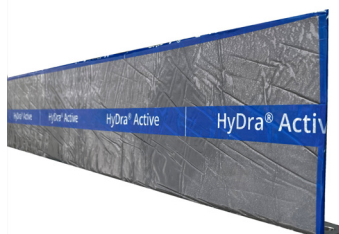
FOGBLECK



HYDRA FB FOGBLECK

Fogbleck med dubbel säkerhet, dels den galvaniserade plåten och dels den speciella beläggningen som förenar sig kemiskt med betong och förhindrar vattentransport. Finns med en böckad fotplåt som möjliggör enkelt montage ovanpå ökad armeringen.

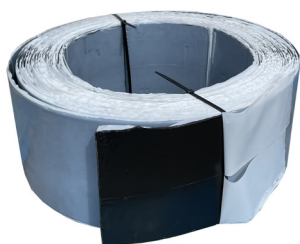
| Art.nr | Benämning | Antal/Fp |
|---------|--------------------------------------|----------|
| 1141000 | Fogbleck HyDra FB 125x2000MM med fot | 20 m |
| 1141001 | Fogbleck HyDra FB 125x2250MM med fot | |
| 1141005 | Tätplåt Hydra FB 150x2000MM | 20 m |
| 1141006 | Tätplåt Delad HyDra FB 200x2350MM | |
| 1141010 | Fogbleckscissors KA 18/8 (Hårnål) | |
| 1143010 | Omegabygel (1) | |



HYDRA ACTIVE FOGBLECK

Fogbleck med dubbel säkerhet, dels den galvaniserade plåten och dels en beläggning med betonitlera som sväller i kontakt med vatten. Försedd med en skyddsfolie som förintas när den blivit ingjuten. Finns med en böckad fotplåt som möjliggör enkelt montage ovanpå ökad armeringen. Finns även på rulle, då utan fotplåten.

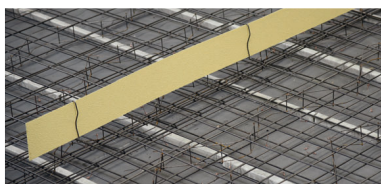
| Art.nr | Benämning | Antal/förp |
|---------|--------------------------------------|------------|
| 1142001 | Fogbleck HyDra Active ACF125 L=2,25M | 22,5 m |
| 1142002 | Fogbleck HyDra Active ACR165 9M | |
| 1142003 | Tätplåt HyDra Active 200, L=2,35M | |
| 1141010 | Fogbleckscissors KA 18/8 (Hårnål) | |



HYDRA BITUMEN FOGBLECK

Fogbleck belagd med Bitumen. Finns med en böckad fotplåt som möjliggör enkelt montage ovanpå ökad armeringen. Finns även på rulle, då utan fotplåten.

| Art.nr | Benämning |
|---------|--------------------------------------|
| 1143002 | HyDra Bitumen på rulle H=150mm L=25m |
| 1143010 | Omegabygel |



HYDRA MINERAL WATERSTOP

Fogbleck belagd med en mineralisk beläggning som förenar sig kemiskt med betongen.

| Art.nr | Benämning |
|---------|--------------------------------|
| 1144011 | HyDra Mineral Waterstop MB 160 |



HYDRA POLYMER SP FOGBLECK

Fogbleck HyDra Polymer SP är ett fogbleck med ensidig beläggning av reaktiv polymer som används för vattentätning av gjutfogar i betong.

| Art.nr | Benämning | Antal/förp |
|---------|--------------------------------------------|------------|
| 1144012 | Fogbleck HyDra Polymer SP 140 L=2,0M | 30 m |
| 1144013 | Fogbleck HyDra Polymer SP rulle 140 L=6,0M | 6 m |
| 1141010 | Fogbleckscissors KA 18/8 (Hårnål) | 250 st |
| 1143010 | Omegabygel | 1 st |
| 1144009 | Montageclips | 50 st |

FOG & TÄTMASSOR

HYDRA RUBBER LM

Vatten- och gastät gummiliknande massa med en mängd olika användningsområden. 1-komponent och helt miljövänlig. Öppnad förpackning är hållbar i 12 månader.

| Art.nr | Benämning |
|---------|--------------------------------|
| 1312000 | HyDra Rubber LM, 20 kg (1) |
| 1312001 | HyDra Rubber LM, 5 kg (1) |
| 1312002 | HyDra Rubber LM, 1 kg (1) |
| 1312003 | HyDra Topshield, 1 lit (2) |
| 1312004 | HyDra Winter, 250 ml (3) |
| 1312005 | HyDra Joint Filler, 310 ml (4) |
| 1312010 | Geotextile 15 cm L= 25 m (5) |



HYDRA SVÄLLPASTA & MONTAGELIM

Olika typer av svällande tätmassor för försegling invändigt i rör, rörgenomföringar, montage av sväll- och tätband m.m.

| Art.nr | Benämning | Antal/förp |
|---------|--------------------------------------|------------|
| 1313002 | HyDra Sealant 310ml (1) | 25 st |
| 1313003 | HyDra Svällpasta SX100, 290 ml | 12 st |
| 1313005 | HyDra Montagelim SuperX1, 290 ml | 12 st |
| 1313006 | Dana Turbo Tack 291, 290 ml (2) | 12 st |
| 1313010 | Ankarmassa Mapefix VE SF, 300 ml (3) | 12 st |



FLEXPROOF

HyDra Flexproof är fog/tätmassa i olika konsistenser för olika applikationer.

| Art.nr | Benämning | Antal/förp |
|----------|-----------------------------|------------|
| 1314001 | FlexproofX 1, 290 ml (1) | 12 st |
| 1314002 | FlexproofX 1, 600 ml | 12 st |
| 1314003* | FlexproofX 1 UV, 290 ml | |
| 1314004 | FlexproofX 1 NV, 7,5 kg (2) | |

*Ej lagerförd artikel



RONDO RÖRTÄTNINGSMANSCHETT

Rörtättningsmanschett för utvändigt tätning av rör i olika dimensioner vid vattentäta betonggenomföringar.

| Art.nr | Benämning |
|---------|------------------------------------|
| 1123000 | Rondo Rörtättningsmanschett RO25 |
| 1123001 | Rondo Rörtättningsmanschett RO32 |
| 1123002 | Rondo Rörtättningsmanschett RO 50 |
| 1123003 | Rondo Rörtättningsmanschett RO75 |
| 1123004 | Rondo Rörtättningsmanschett RO 90 |
| 1123005 | Rondo Rörtättningsmanschett RO 110 |
| 1123006 | Rondo Rörtättningsmanschett RO 125 |
| 1123007 | Rondo Rörtättningsmanschett RO 160 |
| 1123008 | Rondo Rörtättningsmanschett RO 200 |
| 1123010 | Rondo Rörtättningsmanschett RO 250 |
| 1123011 | Rondo Rörtättningsmanschett RO 315 |
| 1123013 | Rondo Rörtättningsmanschett RO 400 |



MEMBRANER

HYDRA FB MEMBRANE

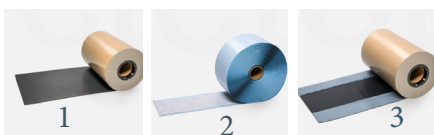
Vatten- och Radontätt membran som under gjutning binder sig kemiskt till betongen. Denna förening till betongen omöjliggör vattentransport mellan betong och membran. Undersidan består av en HDPE folie medans ovansida består av ett sandliknande skyddsskikt.

| Art.nr | Benämning |
|---------|-----------------------------------------------|
| 1320001 | HyDra FB Membrane 3080 plus, 1,2 x 20 m |
| 1320002 | HyDra FB Membrane 3080 plus, 2,4 x 20 m |
| 1321005 | HyDra PA Wall Membrane 3041, 1,2 x 20m |
| 1322000 | HyDra FB Tape T120 S LT, 15 m |
| 1322005 | Dubbelhäftande Skarvtape HyDra FB LT T80, 50M |
| 1322008 | Skarvtape HyDra FB LT 160 B=160 L=20M |
| 1325001 | Tryckrulle Alu 100 mm |
| 1325002 | Tryckrulle MEGA 15KG |
| 1325003 | Tryckrulle värmebeständig silikon 90MM |
| 1325004 | Adapter för förlängning av tryckrulle 1325003 |
| 1323001 | Butyltape BK 50x1,5MM L=25M |

HYDRA SAM VÄGGMEMBRAN

HyDra SAM 1,5 Wall är ett eftermonterat Bitumen membran för montage på betongväggar m.m. Membranet appliceras med hjälp av HyDra SAM Primer.

| Art.nr | Benämning |
|---------|------------------------------------|
| 1321020 | HyDra SAM 1,5 Wall 1x15m |
| 1321021 | HyDra SAM Tape 1,5 , 0,3x15 m (1) |
| 1321022 | HyDra Kanttape Fleece 0,1x25M (2) |
| 1321023 | HyDra SAM Corner Tape 0,3x15 m (3) |
| 1321031 | HyDra SAM Primer 2.0 5L |
| 1321040 | HyDra Bitumen Coating 20 kg |



MEMBRANER

POLYFLEECE SX 1000

Vatten och radontestat fleecemembran med dubbel funktion. Dels LDPE folien som gjuts fast i betongen genom sin fleece struktur i ytan. Dels via en innanliggande polymer som sväller i kontakt med vatten.

| Art.nr | Benämning |
|---------|-----------------------------------------------|
| 1324001 | Polyfleece SX 1000, 1,0x20 m |
| 1324002 | Polyfleece SX 1000, 2,0x20 m |
| 1324011 | Polyfleece SX 1000 Radon, 1,5x20 m |
| 1324020 | Polyfleece SX 1000 Tape 75mm |
| 1324026 | 2K-Sealing Adhesive SX1, 10 kg |
| 1324027 | 2K-Sealing Adhesive SX1, 20 kg |
| 1313003 | HyDra Svällpasta SX100, 290 ml |
| 1313005 | HyDra Montagelim super X1, 290 ml |
| 1324020 | Skarvtejp Polyfleece dubbelhäft 75 mm x 20 mm |
| 1324021 | Skarvtejp Polyfleece fleece 80 mm |



POLYFLEECE SX 100

Vatten och radontestat fleecemembran bestående av en LDPE folie belagd med en fleece struktur. Membranet gjuts fast i betongen.

| Art.nr | Benämning |
|---------|-----------------------------------------------|
| 1324003 | Polyfleece SX 100 1,0x20M |
| 1324004 | Polyfleece SX 100 2,0x20M |
| 1324020 | Skarvtejp Polyfleece dubbelhäft 75 mm x 20 mm |
| 1324026 | 2K-Sealing Adhesive SX1, 10 kg |
| 1324027 | 2K-Sealing Adhesive SX1, 20 kg |
| 1313003 | HyDra Svällpasta SX100, 290 ml |
| 1313005 | HyDra Montagelim super X1, 290 ml |
| 1324021 | Skarvtejp Polyfleece fleece 80 mm |



MEMBRANER



HYDRA TEX 5000 C

Bentonitmembran bestående av 2 lager geotextil med ett mellanliggande lager av bentonitgranulat som sväller i kontakt med vatten. Avsett att läggas under betongplattor eller utanpå betongväggar.

| Art.nr | Benämning |
|---------|----------------------------------|
| 1330010 | HyDra-Tex 5000 C 5,1x40m |
| 1330011 | HyDra-Tex 5000 C 2,55x15m |
| 1330012 | HyDra Tex 5000 C 1,25x5,1m |
| 1330005 | Bentonit Pulver |
| 1331000 | HyDra Tex Detailing Paste, 25 kg |
| 1339000 | HyDra Tube l=50cm |
| 1339001 | Lyftok HyDra Tex L=5,5m |



HYDRA TEX 5000 X2

Bentonitmembran som på undersidan är försedd med en extra skyddsfolie.

| Art.nr | Benämning |
|---------|-------------------------------|
| 1330007 | HyDra Tex 5000 X2 5,1x40,0m |
| 1330008 | HyDra Tex 5000 X2 1,25x5,10m |
| 1330009 | HyDra Tex 5000 X2 2,55x15,00m |



HYDRA TEX 5000 CP

Bentonitmembran som innehåller en polymerbehandlad bentonit. Avsedd för användning i saltvatten och förorenat vatten.

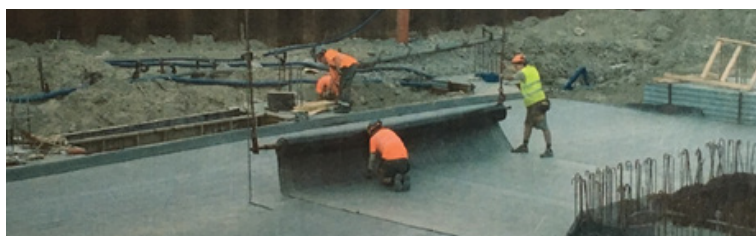
| Art.nr | Benämning |
|---------|------------------------------|
| 1330013 | HyDra Tex 5000 CP 1,25x5,1 m |
| 1330014 | HyDra Tex 5000 CP 2,55x15 m |
| 1330015 | HyDra Tex 5000 CP 5,1x40m |



HYDRA TEX 5000 CP X2

Bentonitmembran som innehåller en polymerbehandlad bentonit. Avsedd för användning i saltvatten och förorenat vatten. Undersidan är försedd med en extra skyddsfolie av HDPE.

| Art.nr | Benämning |
|---------|----------------------------------|
| 1330013 | HyDra Tex 5000 CP X2, 1,25x5,1 m |
| 1330014 | HyDra Tex 5000 CP X2, 2,55x15 m |
| 1330015 | HyDra Tex 5000 CP X2, 5,1x40m |



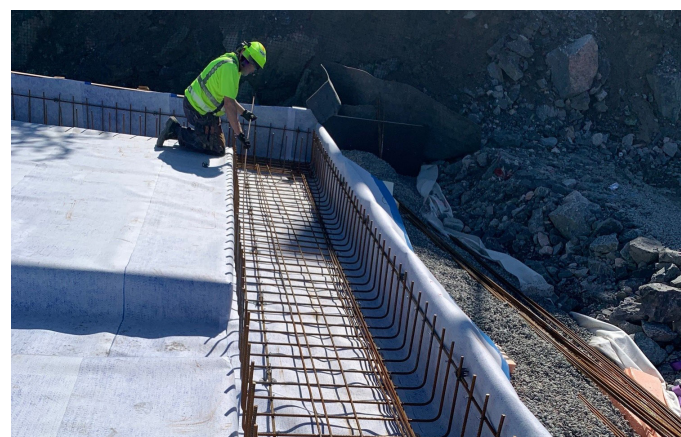
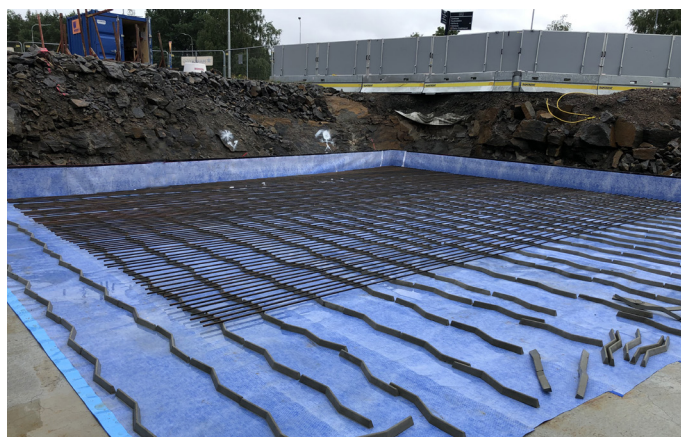
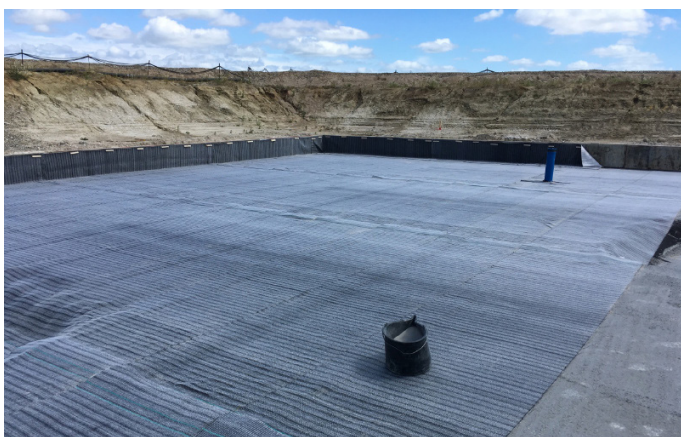
CRYSTAL

HYDRA CRYSTAL

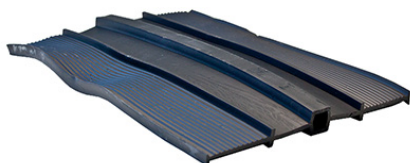
Ett bruk som blandas med vatten till en målarfärgsliknande konsistens. Slamman påföres med pensel eller roller på läckande betongkonstruktioner som via en kemisk process blir tät. Påföres genom att penslas, rollas eller sprutas på betongen.



| Art.nr | Benämning | |
|---------|---------------|-------|
| 1340001 | HyDra Crystal | 25 kg |
| 1340002 | HyDra Plug | 25 kg |



FOGBAND



FOGBAND HYDRA ECOFLEX

Fogband HyDra Ecoflex är tillverkad av ftalatfri PVC. Fogband HyDra Ecoflex möter de stränga kraven på hållbarhet och funktion. Fogbanden levereras i ett stort antal olika profiler. Fogband HyDra Ecoflex är en passiv elastisk vattentätning som inbäddad i betongen skapar en vattentät barriär i gjutfogen.

Fogband HyDra Ecoflex består av två typer, dels en för statiska gjutfogar och dels en för rörelsefogar. Banden för rörelsefogar har en speciell mittdel för att kunna ta upp rörelser i gjutfogen. Båda typerna finns i 2 modeller, en för invändigt centriskt placerat fogband och en modell för utanpåliggande fogband.

| Art.nr. | Benämning |
|---------|-----------------------------------------------|
| 1132001 | Fogband HyDra Ecoflex A240 PHT DIN 18541 |
| 1132002 | Fogband HyDra Ecoflex A320 PHT DIN 18541 |
| 1132003 | Fogband HyDra Ecoflex A500 PHT DIN 18541 |
| 1132004 | Fogband HyDra Ecoflex AA240 PHT DIN 18541 |
| 1132005 | Fogband HyDra Ecoflex AA320 PHT DIN 18541 |
| 1132006 | Fogband HyDra Ecoflex AA500 PHT DIN 18541 |
| 1132010 | Fogband HyDra Ecoflex D240 PHT DIN 18541 |
| 1132011 | Fogband HyDra Ecoflex D320 PHT DIN 18541 |
| 1132012 | Fogband HyDra Ecoflex D500 PHT DIN 18541 |
| 1132015 | Fogband HyDra Ecoflex DA240 PHT DIN 18541 |
| 1132016 | Fogband HyDra Ecoflex DA320 PHT DIN 18541 |
| 1132017 | Fogband HyDra Ecoflex DA500 PHT DIN 18541 |
| 1132030 | Fogband HyDra Ecoflex ECKE D320 PHT DIN 18541 |



Elastoflex typ FM



Elastoflex Typ FMS

FOGBAND HYDRA ELASTOMER

Fogband HyDra Elastomer är ett gummifogband enligt DIN 7865 del 1 och 2.

Fogband HyDra Elastomer ger en flexibel och permanent tätning av rörelse- & arbetsfogar i betong där högt vattentryck finns.

| Art.nr. | Benämning |
|---------|------------------------------------------|
| 1132801 | Fogband Hydra Elastomer A 250 DIN 7865 |
| 1132802 | Fogband Hydra Elastomer A 350 DIN 7865 |
| 1132803 | Fogband Hydra Elastomer A 500 DIN 7865 |
| 1132804 | Fogband Hydra Elastomer AM 250 DIN 7865 |
| 1132805 | Fogband Hydra Elastomer AM 350 DIN7865 |
| 1132806 | Fogband Hydra Elastomer AM 500 DIN 7865 |
| 1132807 | Fogband Hydra Elastomer FM 250 DIN 7865 |
| 1132808 | Fogband Hydra Elastomer FM 300 DIN 7865 |
| 1132809 | Fogband Hydra Elastomer FM 350 DIN 7865 |
| 1132810 | Fogband Hydra Elastomer FM 400 DIN 7865 |
| 1132811 | Fogband Hydra Elastomer FM 500 DIN 7865 |
| 1132813 | Fogband Hydra Elastomer FMS 350 DIN 7865 |
| 1132814 | Fogband Hydra Elastomer FMS 400 DIN7865 |
| 1132815 | Fogband Hydra Elastomer FMS 500 DIN 7865 |

FOGBAND

FOGBAND JECTOFOG

HyDra Jectofog är ett plastfogband försett med injekteringskanaler. Används i rörelsefogar.

| Art.nr | Benämning | Antal/Fp |
|---------|-----------------------------------|----------|
| 1132601 | HyDra Jectofog 250 PVC-PH Fogband | 25 m |



HyDra Jectofog med injektering

FOGBAND FORM

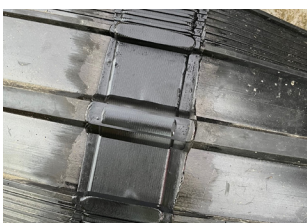
| | |
|---------|-------------------|
| 1132610 | Form Flat - X |
| 1132611 | Form Flat - T |
| 1132612 | Form Flat - L |
| 1132613 | Form Vertical - X |
| 1132614 | Form Vertical - T |
| 1132615 | Form Vertical - L |



Flat X



Flat T



Flat L



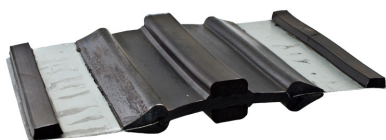
Vertical L



TRELLEBORG FOGBAND



AM Profil



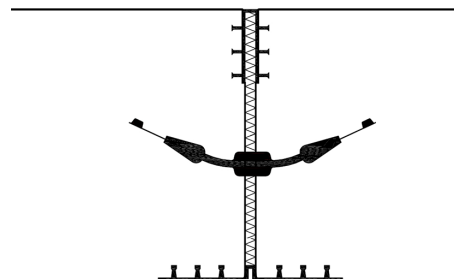
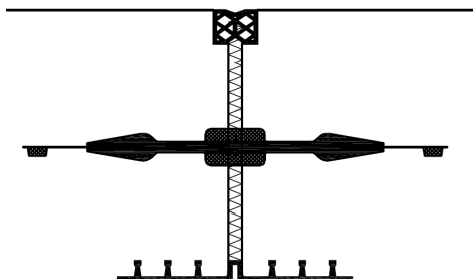
W9U-i Profil



TRELLEBORG GUMMIFOGBAND

Gummifogband från Trelleborg i absolut högsta kvalitet.
Åldersbeständig i minst 125 år.

| Art.nr | Benämning |
|---------|----------------------------------------|
| 1132820 | Trelleborg AM 250 |
| 1132821 | Trelleborg AM 350 |
| 1132828 | Trelleborg FM 250 |
| 1132829 | Trelleborg FMS 350 |
| 1132830 | Trelleborg FMS400 |
| 1132835 | Trelleborg W9U-i med injekteringskanal |
| 1133050 | Injekterings material |
| 1133055 | Lösningsmedel 11-0300 |
| 1133056 | Super Lim + accelerator |
| 1133060 | Svets Gummi 16-8800, 2 mm |
| 1133061 | Gummilist 23 x10 mm |
| 1133062 | Gummilist 35 x15 mm |
| 1133063 | Nylon Duk |



Acme Profil



FVK Topprofil



1



2



4



3



5



7

60



6

TILLBEHÖR FOGBAND

Olika tillbehör för att på arbetsplatsen svetsa och skarva fogbanden.

| Art.nr | Benämning |
|---------|--------------------------------------|
| 1131015 | Svetsband fogband PVC 30x1,5MM L=25M |
| 1132620 | Fogbandsclips typ 1 (1) |
| 1132621 | Fogbandsclips typ 2 (2) |
| 1132622 | Fogbandsclips typ 3 (3) |
| 1131000 | HyDra Jectofog Svetsblock (4) |
| 1131001 | HyDra Svetsblock D 240 (4) |
| 1131002 | Lödsvärd till fogband (5) |
| 1131003 | Svetsyxa fogband, 200W (6) |
| 1131004 | Varmluftspistol DW200 |
| 1131005 | Munstycke till varmluftspistol 20 mm |
| 1131006 | Pressrulle 45°, ø28x6 mm (7) |

RADONPRODUKTER

DELTA RADONSYSTEM

Delta Radonspärr är en duk gjord av polyolefin som är testad och godkänd som radonspärr av SP (fd RISE). Duken är armerad vilket ger ett visst halkskydd när man går på den och betongen får lättare att fästa. Mönstret syns på båda sidor och underlättar när man ska skära rakt.

Armeringen i radonduken gör också att den har en mycket bra draghållfasthet och det betyder att risken att trampa sönder Delta-Radonspärr minimeras vid montering. Duken är smidig och lätt att jobba med även vid låga temperaturer.

Delta-Radonspärr är bitumenbeständig, ålderbeständig och UV-stabiliserad. Radongas är en ädelgas som ger upphov till joniserande strålning. Radon finns i marken i stora delar av Sverige och kan tränga in i byggnader genom otätheter via grunden eller källaren.



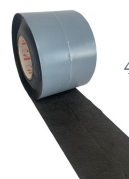
1



2

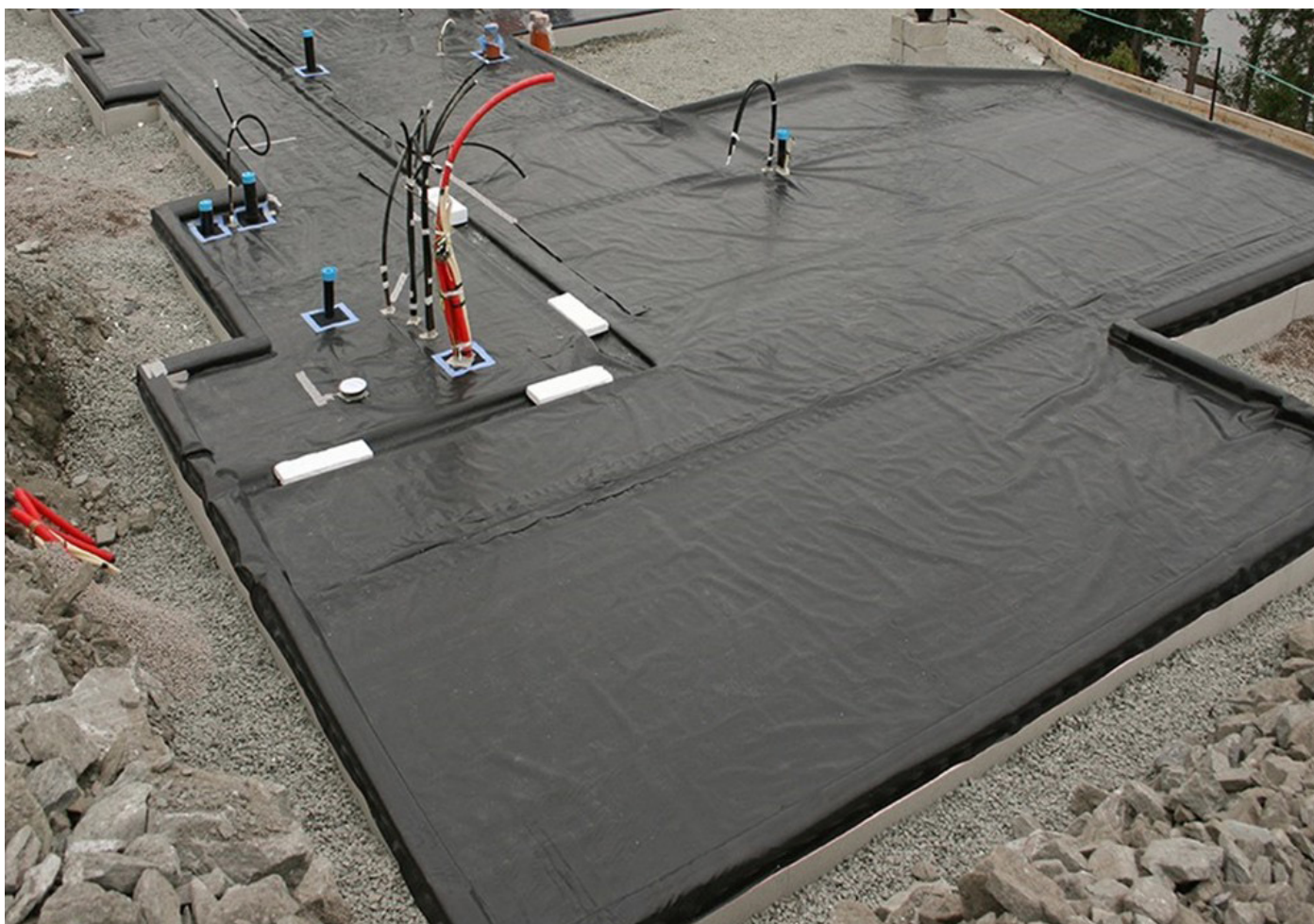


3



4

| Art.nr | Benämning | Antal/Fp |
|---------|------------------------------|------------|
| 1345015 | Delta-Radonspärr 4,0x25M (1) | 25 st/pall |
| 1345016 | Delta-Thane 310ML (2) | 12 st |
| 1345017 | Delta-Multiband 60MMx25M (3) | 10 st |
| 1345018 | Delta-Flexband 100MMx10M (4) | 3 st |
| 1323001 | Butyltape BK 50x1,5MM L=25M | 200 m |



BROBYGGNAD



GRUNDAVLOPP & GASUTLOPP

Komplett system med grundavlopp för ytdränering av brobanor i plast eller rostfritt stål. Gasutloppsror i plast.

| Art.nr | Benämning |
|---------|----------------------------------------------|
| 1411001 | Grundavloppsror \varnothing 37 mm, L=3,0 m |
| 1411002 | Skarvhylsa grundavloppsror |
| 1411003 | Böj grundavloppsror |
| 1411004 | Låsring grundavloppsror |
| 1411005 | Filterkropp till grundavlopp |
| 1411006 | Tratt till grundavlopp |
| 1411007 | Gasutloppsror \varnothing 12 mm, L=2,5 m |
| 1411010 | Grundavlopp i Rostfritt |

YTAVLOPP

För avvattning av brobanor. Finns i flera olika typer som tillverkas efter Trafikverkets typritningar i rostfritt eller varmförzinkat material.

| Art.nr | Benämning |
|---------|----------------------------------------|
| 1412001 | Ytlopp Galvat, Fyrkantigt utförande |
| 1412002 | Ytlopp Galvat, Runt utförande |
| 1412010 | Ytlopp Rostfritt, Fyrkantigt utförande |
| 1412011 | Ytlopp Rostfritt, Runt utförande |
| 1412101 | Vattkupa Rostfri |
| 1412102 | Stupror till vattkupa Rostfritt |

KYLRÖR

Kylror för kylning av betongkonstruktioner. Rören skarvas enkelt med armerad slang och slangklämma.

| Art.nr | Benämning |
|---------|-------------------------------------------|
| 1413001 | Kylror \varnothing 25 mm, L=6,0 m |
| 1413002 | Kylror \varnothing 30 mm, L=6,0 m |
| 1413010 | Armerad slang \varnothing 25 mm, L=50 m |
| 1413011 | Slangklämma 22-32 mm |

BROBYGGNAD

DUBB

Dubbar i olika utföranden och varianter.
Gummiursparing används för att fästa Potentialdubben i väggform.
Vibbfjäder för att bilda en fri kanal för betongvibratören mellan armeringen.

| Art.nr | Benämning |
|---------|-----------------------------------|
| 1046001 | Avvägningsdubb mässing 100 mm (1) |
| 1046002 | Loddubb Mässing Par,10x125 (2) |
| 1046003 | Potentialdubb rostfri 100 mm (3) |
| 1046004 | Potentialdubb rostfri 150 mm (3) |
| 1046101 | Gummiursparing RB-1,3 (4) |
| 1046201 | Vibbfjäder ø 100 x 5000 mm (5) |



NEOPRENGUMMI & CELLGUMMI

Neoprengummi för diverse upplag vid stora laster. Cellgummi finns i en mängd olika kvaliteter och utföranden. Dilfogsskiva i Cellneopren för gjutfogar.

| Art.nr | Benämning |
|---------|---------------------------------|
| 1414020 | EPDM-Gummi 60sh 30x3MM L=10M |
| 1414026 | Neoprengummi 65sh 100x10MM L=5M |
| 1414027 | Neoprengummi 65sh 200x10MM L=5M |
| 1414028 | Neoprengummi 65sh 300x10MM L=5M |
| 1414029 | Neoprengummi 65sh 400x10MM L=5M |
| 1414011 | Dilfogsskiva Soft PE-Foam 20MM |
| 1414010 | Dilfogsskiva Soft PE-Foam 10MM |
| 1414012 | Dilfogsskiva Soft PE-Foam 30MM |



CELLPLAST



CELLPLAST EPS

EPS, expanderad polystyren, har god isoleringsförmåga och finns i flertalet olika hållfasthetsklasser. EPS-typen av cellplast som till största delen består av innesluten luft. EPS har hög fukttålighet och ger bra skydd mot bl a kyla och vind men också fukt och mögel. Cellplast är ett flexibelt material som kan användas från golv till tak i en konstruktion. Materialet har stark bärförmåga i förhållande till sin egen vikt.

| Art.nr | Benämning |
|---------|----------------------------------------|
| 1457040 | EPS Isolering S200 / S150 / S100 / S80 |



CELLPLAST XPS

XPS tillverkas av extruderad polystyren och är en XPS-värmeisolering som behåller sin isolerande förmåga även i krävande förhållanden. XPS har en sluten och homogen cellstruktur vilket medför en hög täthet och isoleringsförmåga.

| Art.nr | Benämning |
|---------|-------------------------------------------|
| 1457041 | XPS Isolering 200 / 300 / 400 / 500 / 700 |



CELLPLAST PIR

Polyuretanisolering delas in i PUR- och PIR-isoleringar beroende på råmaterialens beståndsdelar. Polyuretanisolering är ett energieffektivt, brandsäkert och fuktavvisande material.

| Art.nr | Benämning |
|---------|---------------|
| 1457042 | PIR Isolering |

För tillbehör som isolerspik - och skruv, se sidan 71 i katalogen.

ARMERING

ARMERINGSNÄT

Armeringsnät har en primär funktion att förstärka betongkonstruktioner och förbättra drag-, tryck- och skjuvhållfastighet i betongkonstruktioner. Armeringsnät förhindrar också sprickbildning i betongytor. Armeringsnät förekommer som standardnät, fingerskarvade nät, väggnät, mininät, pallnät och specialnät.



| Art.nr | Benämning |
|---------|--------------|
| 1069994 | Armeringsnät |

RAKSTÅL

Armeringsstål / rakstål har en primär funktion att förstärka betongkonstruktioner och förbättra drag-, tryck- och skjuvhållfastighet i betongkonstruktioner. Armeringsstål finns i de flesta fall med längder om 12, 6 samt 2 meterslängder. Vi tillhandahåller även ILF (inläggsfärdig armering).



| Art.nr | Benämning |
|---------|-----------|
| 1069995 | Rakstål |

RULLARMERING

Armeringsnät av stål i färdiga rullar. Tillverkningen av rullarmering skräddarsys enligt konstruktörens armeringsritning.



| Art.nr | Benämning |
|---------|--------------|
| 1069998 | Rullarmering |

FORMOLJA & KEMIKALIER



KLOTTERSKYDD & IMPREGNERING

Klotterskydd och impregnering som på påføres befintliga betongytor.

| Art.nr | Benämning |
|---------|---------------------------|
| 1503001 | Klotterskydd 25 lit |
| 1503010 | Betongimpregnering 25 lit |



FORMOLJA

Vegetabilisk och miljövänlig formolja. Formvax för komplicerade avformningar.

| Art.nr | Benämning |
|---------|--------------------------------------------|
| 1502010 | Formolja ECO Oil 700 Vegetabilisk, 200 lit |
| 1502011 | Formolja ECO Oil 700 Vegetabilisk,, 25 lit |
| 1502020 | Flytande Vax 25 lit |
| 1502021 | Fast Vax 20 kg |
| 1502012 | Ytretarder Mapetard, 25 lit |
| 1502013 | Ytretarder Mapetard SS, 25 lit (spraybar) |



FORMOLJA HYDRA ROB MINERALISK

Formolja HyDra ROB är en köldbästandig formolja som används som formsläppmedel vid betonggjutningar i formar av stål, matell, trä och plast. Appliceras på formen i ett tunt och jämt lager med hjälp av formoljespruta eller roller.

Åtgång från 70-95 m²/L beroende på formtyp och appliceringsmetod.

| Art.nr | Benämning | Förpackning |
|---------|--------------------|-------------|
| 1502008 | Formolja HyDra ROB | 20 L |
| 1502026 | Formolja HyDra ROB | 210 L |



FORMOLJA HYDRA VB VATTENBASERAD

Formolja HyDra VB är en vattenbaserad formolja fri från organiska lösningsmedel som används som formsläppmedel vid betonggjutningar i formar av stål, matell, trä och plast. Appliceras på formen i ett tunt och jämt lager med hjälp av formoljespruta eller roller.

Åtgång från 70-95 m²/L beroende på formtyp och appliceringsmetod.

| Art.nr | Benämning | Förpackning |
|---------|-------------------|-------------|
| 1502009 | Formolja HyDra VB | 20 L |

FORMOLJA & KEMIKALIER

FORMOLJESPRUTA

Formoljesprutan har en slang på 2,5 meter, manometer, säkerhetsventil och vadderad bärsle för att kunna bäras på ryggen på ett bekvämt sätt.

| Art.nr | Benämning |
|---------|------------------------------------------|
| 1504001 | Formoljespruta 10 lit (1) |
| 1504009 | Transportvagn Mesto (2) |
| 1504010 | Ryggspruta för Curing 19 lit (3) |
| 1504011 | Sprutrör 50cm inkl munstycke (4) |
| 1504012 | Spiralslang inkl handtag (5) |
| 1504013 | Förlängningsrör 100cm (6) |
| 1504014 | Munstycke för curing (Till 1504001) (7) |
| 1504015 | Packningssats Formoljespruta 1504001 (8) |
| 1504016 | Tryckluftsväntil Mesto (9) |
| 1504020 | Formoljespruta Silica Slayer 15L (10) |
| 1504025 | Batteri Silica Slayer 18V/5,2Ah (11) |
| 1505026 | Laddare Silica Slayer 21V/5,2Ah (12) |



BRO-CURE CURING

Vattenbaserad membranhärdare som förhindrar för snabb uttorkning av nygjuten betong i varm väderlek. Behöver ej avlägsnas innan målning eller annan beläggning. Åtgång Ca 1l / 15m²

| Art.nr | Benämning |
|---------|--------------------------------------|
| 1501003 | Bro-Cure 25 lit RTU, färdig blandad |
| 1501004 | Bro-Cure 200 lit RTU, färdig blandad |



DAMMBINDARE DURO-NOX

Vattenbaserad dammbindare med Litiumsilikat. Ger hög glans, härdar och förseglar betonggolv.

| Art.nr | Benämning |
|---------|----------------------------------------|
| 1501028 | Duro-Nox LSC Concentrate (1000 L) |
| 1501007 | Duro-Nox LSC 25 lit RTU, färdigblandad |
| 1504010 | Ryggspruta för Curing 19 lit |



BLAST-OFF

Vattenbaserad betongrengöring. Medlet appliceras på redskapen med en skumspruta. Låt verka och spola av med högtryck.

| Art.nr | Benämning |
|---------|--------------------------------------------------|
| 1501012 | Betongborttagare Blast-Off RTU 25, färdigblandad |
| 1501013 | Blast-Off Skumspruta 8L |



VINTERPRODUKTER



BETONGHÄRDNINGSKABEL

Värmekabel som hjälpmedel för härdning av betongen vid gjutning i kall väderlek. Används även för varmhållning och uttorkning av betong. Finns i olika längder och med olika anslutningar.

| Art.nr | Benämning |
|---------|--------------------------------|
| 1424001 | Betonghärdning 3,3 m, stickp |
| 1424002 | Betonghärdning 10 m, stickp |
| 1424003 | Betonghärdning 20 m, stickp |
| 1424004 | Betonghärdning 35 m, stickp |
| 1424005 | Betonghärdning 85 m, stickp |
| 1424006 | Betonghärdning 85 m, CEE dorn |
| 1424010 | Pelärvarmare 4 x 4 m |
| 1424020 | Adapter CEE/220 V |
| 1424021 | Övergångssladd CEE/220 V |
| 1424022 | Fördelningscentral 16 A- 3 CEE |
| 1424023 | Grenuttag 3 st 220V + 1 st 16A |

FROSTSKYDD

Froskyddskabel för både invändigt och utvändigt montage på vattenledningar och avloppsrör.

| Art.nr | Benämning |
|---------|--------------------------------|
| 1425001 | Froskyddskabel 20 m, komplett |
| 1425002 | Froskyddskabel 40 m, komplett |
| 1425010 | Froskyddskabel på rulle, 300 m |
| 1425020 | An & Avslut EVP-SRF |

TEMPERATURMÄTARE

Temperaturmätare för mätning av betong temperaturen via ingjutna kablar.

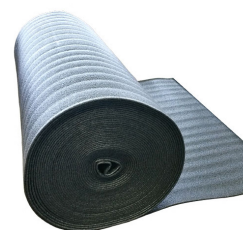
| Art.nr | Benämning |
|---------|--------------------------------|
| 1424101 | Temperaturmätare Testo 925 |
| 1424102 | Skyddsfodral Testo 925 |
| 1424103 | Termoelementtråd K, 50 m/rulle |
| 1424104 | Kontakt Typ K, grön |

VINTERPRODUKTER

TÄCKMATTOR

Betongtäckmatta på rulle att använda vid vintergjutning. Skyddar nygjuten betong mot frost m.m. Suger ej vatten.

| Art.nr | Benämning |
|---------|--------------------------|
| 1421001 | Betongtäckmatta 2,0x50 m |
| 1421002 | Betongtäckmatta 1,6x50 m |



TERMOMATTA COMBITHERM

Termomatta COMBITHERM är en flexibel värmematta som ger frostskydd vid gjut- och härdningsprocesser vid betonggjutningar. Termomattan har högt isolervärde, stor styrka och lång hållbarhet.

| Art.nr | Benämning |
|---------|--------------------------|
| 1421010 | Termomatta 3, 1,35x3,0 m |
| 1421011 | Termomatta 5, 1,35x3,0 m |



VÄRMEMATTA

Elektrisk 230V tjältiningsmatta för schaktarbeten och uppvärmning av kalla betongytor för motgjutning. Suger ej vatten.

| Art.nr | Benämning |
|---------|------------------------|
| 1422001 | Värmematta 3,0x1,0 m |
| 1422002 | Värmematta för Trappor |



SNÖSEGEL

Snösegel för smidigt och enkelt få bort snön från arbetsplatsen. Snösegel av PVC-belagd ployester med halkfri struktur. En speciell snörning som gör att pressningen bildar en säck vid lyft. CE märkt. Godkänd för vikt upp till 1000 kg.

| Art.nr | Benämning |
|---------|-------------------------|
| 1423002 | Snösegel 6,0x6,0 m GRÖN |



IBS Översvämningsskydd

Temporära översvämningsskydd från IBS Technics

System för snabb upp- och nedmontering vid risk för översvämning.

IBS demonterbara översvämningsskydd räddar liv, skyddar städer, landskap och industrianläggningar över hela världen. Och de gör det utan att störa den omgivande miljön. Samtidigt är systemen tillräckligt solida för att motstå påverkan av lösa föremål som flyter runt i översvämningen och har en lång hållbarhet.



ÖVERSVÄMMNINGSSKYDD DEMONTERBART FÖR BYGGNADER

System för säkring av ingångar, fönster och dörrar. Snabb installation vid risk för översvämningar.

- Syns inte om behovet inte finns. Alla komponenter monteras och demonteras snabbt och med liten användning av verktyg
- Aluminiumpaneler för lätt vikt, enkel montering och lång livslängd
- Kan monteras direkt i byggnadskonstruktionen, kräver inte separata egna fundament
- Solid design som tål lösa föremål som driver runt i översvämningen



ÖVERSVÄMMNINGSSKYDD DEMONTERBART FÖR LANDSKAPSMILJÖ

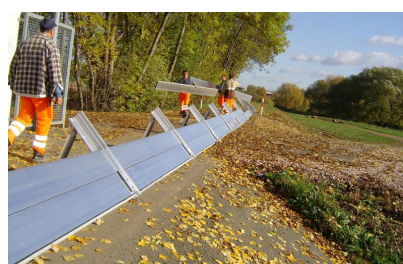
Översvämningsskydd för säkring av floder, kajer, stora installationer och andra större landområden som kan vara utsatta för översvämning. Det unika systemet kan installeras på kort tid vid varning för översvämning. Samtidigt är systemet stabilt nog för att motstå drivande föremål, som träd och isflak.



IBS Översvämningsskydd

ÖVERSVÄMMNINGSSKYDD FLYTTBART FÖR LANDSKAPSMILJÖ

Demonterbart system som inte kräver grundläggning eller annan förinstallation. För områden där kostnaderna för permanenta anläggningar inte motsvarar risken. Ett bra alternativ till sandsäckar. Kan ta höjder upp till 1,3 meter. Systemet är utformat så att ökat vattentryck ger ökad friktion av stöttorna mot marken, så att systemet blir mer stabilt ju mer vatten som pressar på. De stora ytorna är gjorda av aluminium för styrka och låg vikt, medan stöttorna är i rostfritt stål. Fogar av EPDM eller PVC i skarvarna..



Permanent översvämningsskydd från IBS Technics

System för permanent skydd av områden som ofta utsätts för översvämning.

ÖVERSVÄMMNINGSSKYDD PERMANENT FÖR LANDSKAPSMILJÖ

System för permanent installation för områden som ofta utsätts för översvämningar, stora vågor eller stora tidvattenskillnader. Eller områden där montering och demontering blir för kostsamt och inte kan göras tillräckligt snabbt. Glasväggar på toppen gör att störningarna i landskapsbilden minimeras. Glaselementen kan levereras i bredder från 1,75 till 2,5 meter och i höjder mellan 0,8 och 1,2 meter. Välj mellan vanligt laminerat glas eller härdat laminerat glas, i tjocklekar från 4 till 19 mm.



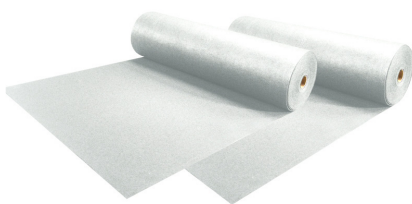
MATRISER



VALERO MÖNSTERMATRISER

Valero mönstermatriser i plast. Kräver inget formsläppmedel. Kan stiftas eller limmas fast på formen. Kan återanvändas beroende på hanteringen.

| Art.nr | Benämning |
|---------|-----------------------------------------------------|
| 1601002 | Matris Valero NR 2. Brädstruktur 4,82M ² |
| 1601005 | Matris Valero NR 5. Brädstruktur 5,2M ² |
| 1601051 | Matris Valero NR 51. Skiffer 5,0M ² |
| 1601053 | Matris Valero NR 53. Kalksten 4,91M ² |
| 1601057 | Matris Valero NR 57. Puts 4,8M ² |
| 1601058 | Matris Valero NR 58. Tegel 4,64M ² |
| 1601059 | Matris Valero NR70. Mursten 4,66M ² |
| 1601101 | Skarvtejp till Valero Matris |



FORMDRÄNERINGSVÄV

Formdräneringsväv Formtex. Används som formbeklädnad när höga krav på betongens kvalitet vad gäller frostbeständighet, ökad vattentäthet, kemisk-, alkalisk- och kloridbeständighet. Speciellt vid vattenreningsverk.

Formtex PSA är självklistrande vilket gör att den både är snabb- och lättmonterad. Andra bredder på beställning.

| Art.nr | Benämning |
|---------|-----------------------|
| 1602002 | Formtex CPF 4,0 x 50M |
| 1602003 | Formtex PSA 2,0 x 50M |

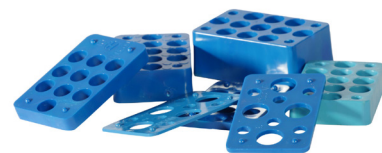


BYGGPLATSTILLBEHÖR

PALLBRICKOR

Stapelbara pallbrickor i olika höjder.

| Art.nr | Benämning | Antal/säck |
|---------|-------------------------------|------------|
| 1455001 | Pallbricka 2,0MM 50x80M 2 TON | 600 st |
| 1455002 | Pallbricka 5,0MM 50x80MM 2TON | 500 st |
| 1455003 | Pallbricka 10MM 50x80MM 2TON | 200 st |
| 1455004 | Pallbricka 15MM 50x80MM 2TON | 200 st |
| 1455005 | Pallbricka 20MM 50x80MM 2TON | 200 st |
| 1455006 | Pallbricka 30MM 50x80MM 2TON | 125 st |



PLASTKILAR

Plastkilar tillverkade av slagtålig PE- plast. Finns i olika höjder.

| Art.nr | Benämning |
|---------|----------------|
| 1456001 | Plastkil 7 mm |
| 1456002 | Plastkil 10 mm |
| 1456003 | Plastkil 25 mm |

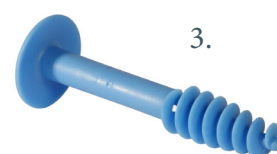
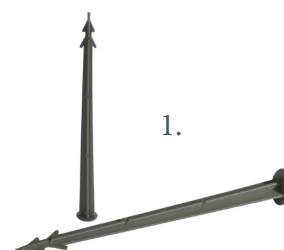


ISOLERSPIK & ISOLERSKRUV

Isolerspikar och Isolerstift för infästning av isoleringen.

Isolerskraven lämnas med skallen frilagd för att få isolerskivorna fastgjutna i betongen

| Art.nr | Benämning | Antal/förp |
|---------|-----------------------------------|------------|
| 1457001 | Isolerspik 100 mm (1) | 500 st |
| 1457000 | Isolerspik 125 mm | 250 st |
| 1457002 | Isolerspik 150 mm | 250 st |
| 1457005 | Isolerspik 180 mm | 250 st |
| 1457003 | Isolerspik 200 mm | 250 st |
| 1457004 | Isolerspik 250 mm | 250 st |
| 1457010 | Isolerstift 80 mm (8 mm borr) (2) | 250 st |
| 1457011 | Isolerstift 140 mm (8 mm borr) | 250 st |
| 1457020 | Isolerskruv 100 mm (3) | 500 st |
| 1457021 | Isolerskruv 140 mm | 500 st |
| 1457022 | Isolerskruv 190 mm | 400 st |
| 1457023 | Isolerskruv 240 mm | 125 st |
| 1457024 | Isolerskruv 290 mm | 100 st |
| 1457026 | Fixeringskil | 100 st |
| 1457027 | Spikbläck/spikplåt | 100 st |
| 1457030 | Bits till Isolerskruv 9 mm | |
| 1457031 | Bits till Isolerskruv 10 mm | |



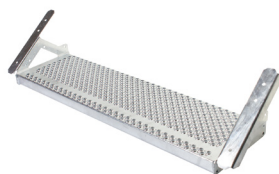
BYGGPLATSTILLBEHÖR



BYGGTRAPPA

Komplett byggtrappa med räcke. Välj mellan 6-15 steg.

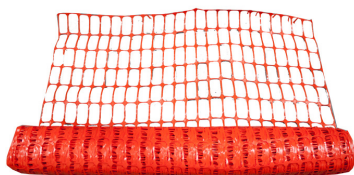
| Art.nr | Benämning |
|---------|----------------------|
| 1651001 | Byggtrappa 6-15 steg |



TRAPPSTEG

Lösa galvaniserade trappsteg som monteras på 48 mm reglar. Djup 200 mm

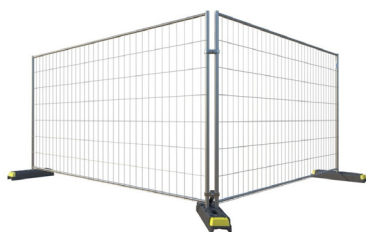
| Art.nr | Benämning |
|---------|------------------|
| 1652001 | Trappsteg 900 mm |
| 1652002 | Trappsteg 700 mm |



AVSPÄRRINGSNÄT

Nät tillverkat i kraftigt nät för avspärrningar m.m.

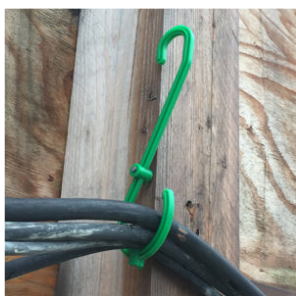
| Art.nr | Benämning |
|---------|---------------------------------|
| 1653001 | Avspärrningsnät orange 1,2x50 m |



BYGGSTÄNGSEL

Komplett byggstängsel med olika tillbehör. Höjd 2 meter

| Art.nr | Benämning |
|---------|--------------------------------|
| 1654001 | Byggstängsel, H=2,0 m, L=3,5 m |
| 1654002 | Körgrind, L=4,6 m |
| 1654003 | Gånggrind |
| 1654010 | Betongfot till stängsel |
| 1654011 | Termoplastfot |
| 1654012 | Koppling |
| 1654013 | Stödhjul för grind |
| 1654014 | Grindbeslag |
| 1654020 | Kravallstaket 1,10 x 2,5 m |



KABELKROK

Kabelkrok för att hålla ordning och reda på bygget bland kablar m.m..

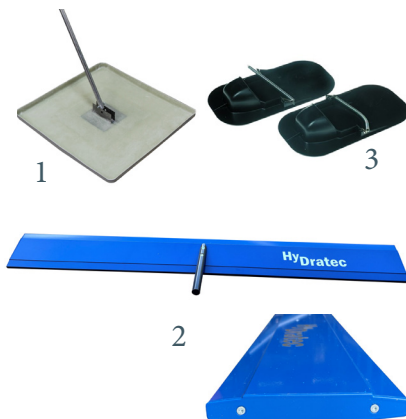
| Art.nr | Benämning |
|---------|-----------|
| 1655001 | Kabelkrok |

BETONGTILLBEHÖR

BETONGSLODOR

Betongslodor i aluminium i olika bredder. Kompletta med skaft.

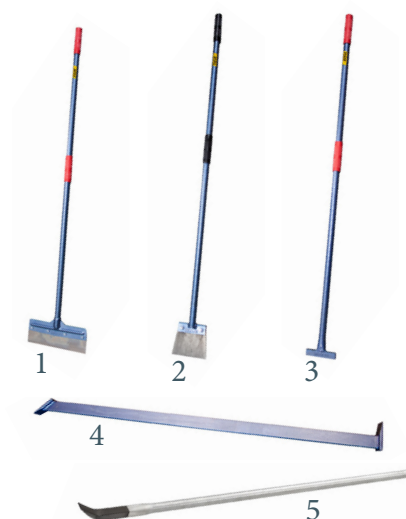
| Art.nr | Benämning |
|---------|-----------------------------------------|
| 1451001 | Betongplanare glasfiber 600x600 (1) |
| 1451002 | Stålskaft till betongplanare 3m |
| 1451010 | Aluminiumsloda 1,2 m.inkl skaft 3 m (2) |
| 1451011 | Aluminiumsloda 1,5 m.inkl skaft 3 m (2) |
| 1451012 | Aluminiumsloda 2,2 m.inkl skaft 3 m (2) |
| 1451013 | Aluminiumsloda 2,5 m inkl skaft (JM) |
| 1451020 | Glättstål med skaft 5,0 m |
| 1658008 | Betongskor (3) |
| 1451030 | Slodvinge 1100 |
| 1451031 | Slodvinge 1500 |
| 1451032 | Slodvinge 2200 |
| 1451033 | Rörskävt vikbart 3 m |



SKRAPOR

Olika typer av betong- och plyfaskrapor.

| Art.nr | Benämning |
|---------|------------------------------------|
| 1452001 | Formskrapa 240 mm (1) |
| 1452002 | Blad till formskrapa 240 mm |
| 1452010 | Barkspade 120 mm inkl.skaft (2) |
| 1452011 | Blad till barkspade |
| 1452020 | Betongskrapa 100 mm (3) |
| 1452021 | Betongskrapa 150 mm (3) |
| 1452022 | Betongskrapa Ergo 120 mm |
| 1452023 | Blad till Betongskrapa Ergo 120 mm |
| 1453001 | Formrivare stål 1,5 m (4) |
| 1453002 | Formrivare stål 2,5 m (4) |
| 1453010 | Rivspett aluminium (5) |



GJUTTRATTAR & GJUTSTRUMPOR

Gjuttrattar av glasfiber försedda med bärhandtag.

Gjutstrumpor i kraftig PVC för anslutning till betongbaskers.

| Art.nr | Benämning |
|---------|------------------------------------|
| 1454001 | Gjuttratt vägg, Rektangulär (2) |
| 1454002 | Gjuttratt pelare, Kvadratisk (1) |
| 1454010 | Gjutstrumpa ø150, 25 m |
| 1454011 | Gjutstrumpa ø200, 25m |
| 1454012 | Gjutstrumpa ø250, 25m |
| 1454013 | Gjutstrumpa ø300, 25m |
| 1454014 | Gjutstrumpa ø350, 25m |
| 1454020 | Låsband till gjutstrumpa 60-325 mm |



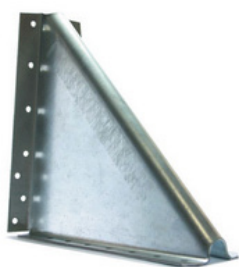
INFÄSTNING & STÄMP



TEMPOFLEX

En vidareutveckling av den dubbelhuvade formspiken. Skruven har lång skalle för skruvdragare för enkel och snabb formrivning.

| Art.nr | Benämning | |
|---------|---------------------------------------|--------------|
| 1510000 | Tempoflex Formskruv 6,0x50, 100 st/fp | 8 fp/kartong |
| 1510001 | Tempoflex Formskruv 6,0x75, 100 st/fp | 8 fp/kartong |
| 1510002 | Tempoflex Formskruv 6,0x90, 100 st/fp | 8 fp/kartong |



KNAGGE

Knagge för stöd vid montage av väggavstängare.

| Art.nr | Benämning | |
|---------|------------------------|--|
| 1511001 | Knagge 130 | |
| 1511002 | Knagge 170 | |
| 1511003 | Knagge 210 | |
| 1511010 | Ankarskruv 4,5 x 40 mm | |



VÄGGSTÖD

Juserbara väggstöd i olika längder för stöttning av prefabväggar och lättväggar i trä.

| Art.nr | Benämning | |
|---------|--------------------------|--|
| 1561001 | Väggstöd Mini, m | |
| 1561002 | Väggstöd Kort, 2,0-3,1 m | |
| 1561003 | Väggstöd Lång 3,0-5,0 m | |



VALVSTÄMP

Juserbara valvstämp i olika längder. standard i lackat utförande. Varmförzinkade kan fås mot förfrågan.

| Art.nr | Benämning | |
|---------|-----------------|--|
| 1562001 | Stämp 1,7-3,0 m | |
| 1562010 | Stämptopp H20 | |
| 1562011 | Stämfot 3 ben | |
| 1562012 | Stämphäck | |



TRÄBALK

Träbalkar i olika längder. Höjd 20 cm

| Art.nr | Benämning | |
|---------|----------------------|--|
| 1563001 | Träbalk H20, L=2,5 m | |
| 1563002 | Träbalk H20, L=2,9 m | |
| 1563003 | Träbalk H20, L=3,6 m | |

AVSTÄNGARLIST

Skumplastlist som används som avgränsare vid bl.a golvspackling. Listen är självhäftande.

| Art.nr | Benämning |
|---------|------------------------------|
| 1343001 | Avstängarlist 15x15, L=2,0 m |
| 1343002 | Avstängarlist 30x30, L=2,0 m |
| 1343003 | Avstängarlist 50x40, L=2,0 m |



PLASTFOLIE

Olika kvaliteter och storlekar av plastfolie på rulle.

| Art.nr | Benämning |
|---------|-----------------------------------------------|
| 1344001 | Täckfolie 0,07 mm, 2,0 x 50 m |
| 1344002 | Plastfolie Åldingsbeständig 0,2mm 2,7 x 25 m |
| 1344003 | Plastfolie Åldningsbeständig 0,2mm 4,0 x 25 m |
| 1344005 | Plastfolie Robust 1,4 x 25 m, Plan |
| 1344006 | Plastfolie Robust 2,7 x 25 m, Plan |
| 1344004 | Tätningstejp T-Flex, 50 mm x 25 m |



CONCRETE MENDER

2-komponent lösning för tätning av betongsprickor. Lösningen blandas med finkornig sand för att fylla ut sprickan.

| Art.nr | Benämning |
|---------|----------------------------------|
| 1341001 | 10 minute Concrete Mender 600 ml |
| 1341002 | Flexible Cement II 600ml |
| 1341010 | Montagepistol för 600ml tub |



BRUK

Olika typer av bruk för olika applikationer. Kan levereras även i storsäck för större jobb. Flertalet varianter finns i frostfritt vinterbruk.

| Art.nr | Benämning |
|---------|----------------------------------|
| 1342001 | Redirep 45, 25 kg |
| 1342002 | Vidhäftare Redisit 5KG |
| 1342006 | Expanderbruk Bemix Standard |
| 1342007 | Expanderbruk Bemix P3 |
| 1342008 | Expanderbruk Bemix A3 |
| 1342009 | Expanderbruk Bemix High Tech 310 |
| 1342010 | Expanderbruk Bemix F4 |
| 1342011 | Bemix Bruksspruta Rak |
| 1342012 | Bemix Bruksspruta Rund |
| 1342013 | Bemix Bruksspruta Rak Böjd |
| 1342014 | Bemix Bruksspruta Rund Böjd |



VERKTYG



FÖRLÄNGERSKAFT

| Art.Nr | Benämning |
|---------|---------------------------------------|
| 1657001 | Förlängningsskaft Alu 140cm gängat |



ROLLERSET

| Art.Nr | Benämning |
|---------|-----------|
| 1657005 | Rollerset |



ELEMENTPENSEL

| Art.Nr | Benämning |
|---------|-----------------------|
| 1657010 | Elementpensel 50mm |



BETONGSKOR

| Art.Nr | Benämning |
|---------|-------------------------|
| 1658008 | Betongskor 190x360mm |



MURBRUKSBALJA

| Art.Nr | Benämning |
|---------|-------------------|
| 1004101 | Murbrukshalja 65L |



MURBRUKSHINK 20L

| Art.Nr | Benämning |
|---------|------------------|
| 1658006 | Murbrukshink 20L |



KANITZ

| Art.Nr | Benämning |
|---------|-------------------------|
| 1658002 | Kanitz 95an 90x335mm |



RIVBRÄDA SPECIAL

| Art.Nr | Benämning |
|---------|-------------------------------|
| 1658012 | Rivbräda special 180x320mm |



RIVBRÄDA PLAST

| Art.Nr | Benämning |
|---------|-----------------------------|
| 1658001 | Rivbräda plast 180x320mm |



MURARSNÖRE

| Art.Nr | Benämning |
|---------|-----------------|
| 1658007 | Murarsnöre 120m |



ILÄGGERSLEV

| Art.Nr | Benämning |
|---------|-------------|
| 1658003 | Iläggarslev |



SVÄRD

| Art.Nr | Benämning |
|---------|-------------|
| 1658004 | Svärd 500mm |

VERKTYG



SLIPSTÅL

| Art.Nr | Benämning |
|---------|-----------------------|
| 1658005 | Slipstål 130x280mm |



TUNGSLEV

| Art.Nr | Benämning |
|---------|----------------------|
| 1658009 | Tungslev 60x170mm |



SKÅRSLEV

| Art.Nr | Benämning |
|---------|----------------------|
| 1658010 | Skårslev 80x140mm |



TUMSTOCK

| Art.Nr | Benämning |
|---------|------------------------------------|
| 1656101 | Tumstock Plast 2m Hultafors G59 |



MÄRKPENNA

| Art.Nr | Benämning |
|---------|----------------------------|
| 1656110 | Märkpenna Artline 400XF |



GRENUTTAG

| Art.Nr | Benämning |
|---------|-------------------------------------|
| 1656206 | Grenuttag 3-vägs CEE-3 st schuko |



LEDSLINGA

| Art.Nr | Benämning |
|---------|--------------------------------|
| 1656211 | Ledslinga Sunlit 25m Mareld |



SKARVSLADD

| Art.Nr | Benämning |
|---------|------------------------------------|
| 1656202 | Skarvsladd 20m Gummi IP44 Svart |
| 1656203 | Skarvkabel 3 FAS 16A IP44 25M |



BYGGFLÄKT

| Art.Nr | Benämning |
|---------|---------------------------------------------------|
| 1656214 | Byggfläkt VF 2kW 230V IP44 BLÅ |
| 1656215 | Byggfläkt 2kW 230V RÖD IP44 |
| 1656216 | Byggfläkt Stativ 5kW 400V. RÖD IP44 16A CEE |



SNÖSKYFFEL

| Art.Nr | Benämning |
|---------|--------------------------------|
| 1426010 | Snöskyffel Fiskars X-series |



SNÖSLÄDE

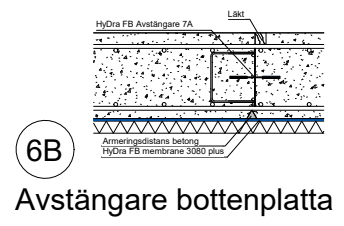
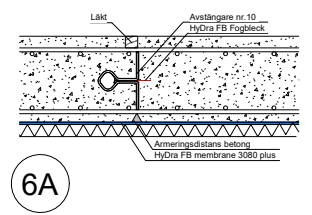
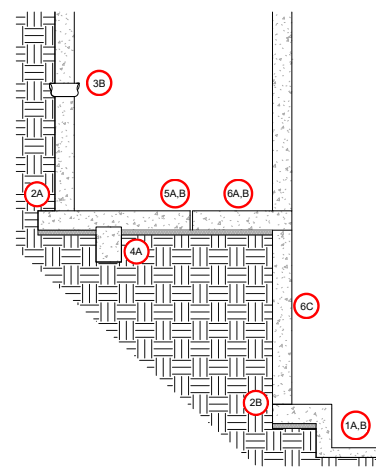
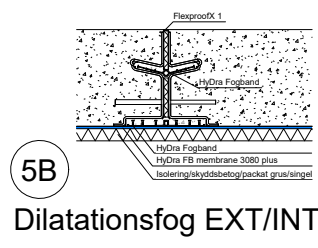
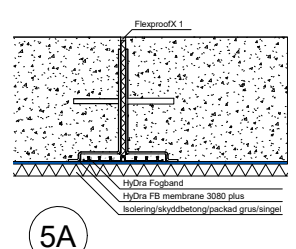
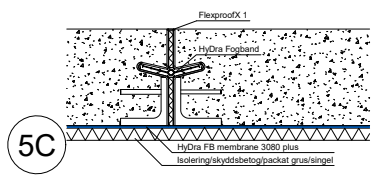
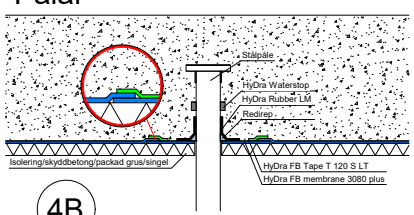
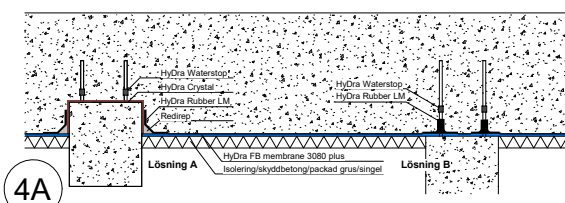
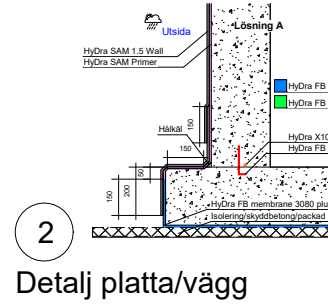
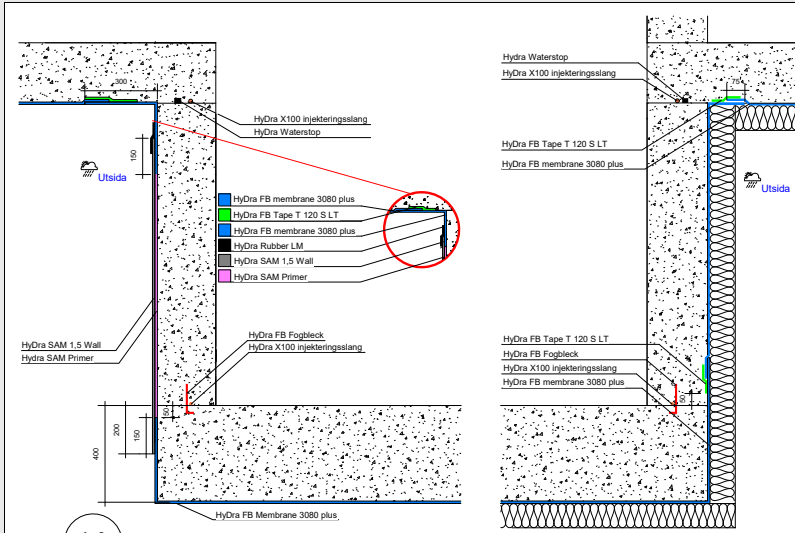
| Art.Nr | Benämning |
|---------|--------------------------------------|
| 1426011 | Snösläde Xpert med reflex Fiskars |



DE-ICEING

| Art.Nr | Benämning |
|---------|-----------------------|
| 1426001 | De-Iceing K20 10KG |

HyDra® detaljlösningar



HyDra® detaljlösningar

3A
Rör genomföringar platta

HyDratec
SPECIALIST PÅ BETONGKOMPLEMENT

Kontakt:
Tel: 010-585 21 00
E-post: info@hydratec.se

Adress:
Hallsbergsterminalen 11
694 35 Hallsberg
Sverige

HyDra System
Detaljlösningar

Förklaringar:

- HyDra FB membrane 3080 plus
- HyDra SAM 1,5 Wall
- HyDra SAM primer
- HyDra Rubber LM
- HyDra FB Tape T 120 S LT
- HyDra Pipe Strap
- HyDra Crystal
- HyDra FB Fogbleck
- FlexproofX 1
- HyDra Waterstop
- HyDra Fogband
- HyDra X100 injektorslang
- HyDra FB avstängare

Scale: Scale Do not scale

3B
Rör genomföringar vägg

8
Dragstag

9
Spont yttervägg detalj

7A
Fundament bottenplatta eftermonterad

7B
Fundament bottenplatta förmonterat

C
Utavstängare vägg

8
Dragstag

05.04.2024 12:09:28

Organisation

SÄLJORGANISATION & ADMINISTRATION



Ulf Davidsson
VD
070-970 50 90
ulf.davidsson@hydratec.se



Gattas Malki
Säljchef
Säljare Mellansverige
070-970 40 83
gattas.malki@hydratec.se



Peter White
Säljare Västsverige
070-970 40 49
peter.white@hydratec.se



Thomas Nyström
Säljare Stockholm
070-970 50 98
thomas.nystrom@hydratec.se



Ronny Ernlund
Säljare Stockholm/Uppsala
070-970 40 24
ronny.ernlund@hydratec.se



Peter Berndt
Säljare Stockholm
070-970 57 58
peter.berndt@hydratec.se



Anton Öster
Innesäljare
070-970 40 54
anton.oster@hydratec.se



Christer Skagö
Innesäljare
070-970 51 10
christer.skago@hydratec.se



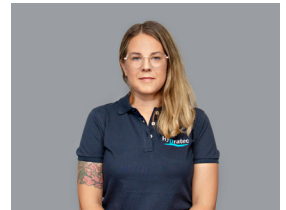
Gustaf Öster
Digitalisering & Inköp
076-024 10 98
gustaf.oster@hydratec.se



Joni Lindholm
Tekniker
070-970 51 50
joni.lindholm@hydratec.se



Camilla Schöldborg
Ekonomi
010-585 21 03
camilla@hydratec.se

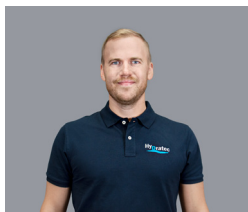


Maria Johansson
Ekonomi
010-557 22 39
maria.johansson@hydratec.se

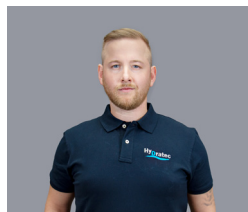
LAGER



Marcus Allansson
Lagerchef
073-410 16 66
marcus.allansson@hydratec.se



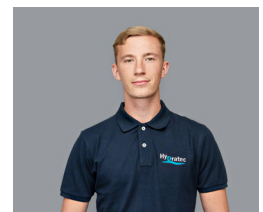
Johan Erlandsson
Logistik & Lager
070-119 71 97
johan.erlandsson@hydratec.se



Daniel Hallin
Lager
073-654 32 22
daniel.hallin@hydratec.se



Magnus Karlsson
Lager
Lastning & Lossning
070-970 49 01
magnus.karlsson@hydratec.se



Simon Davidsson
Lager
simon.davidsson@hydratec.se

Länder och avdelningar inom gruppen

SVERIGE

Hydratec Scandinavia AB

Huvudkontor och lager
Hallsbergsterminalen 11
694 35 Hallsberg

Tlf: 010-585 21 00

Email: info@hydratec.se

HauCon A/S

Huvudkontor och Huvudlager
Lægårdsvej 30
8520 Lystrup
Tlf: + 45 8622 9393
Email: info@haucon.dk

HauCon Norge AS

Huvudkontor och Huvudlager
Johan Follestadts vei 3
3474 Åros
Tlf: +47 31 30 25 00
Fax: +47 31 30 25 01
Email: post@haucon.no

HauCon Norge AS

Kristiansand

HauCon Norge AS

Stavanger

HauCon Norge AS

Bergen

HauCon Nord AS

Ålesund

HauCon Nord AS

Trondheim

HauCon Vest AS

Harstad

HauCon Finland Oy

Huvudkontor och Huvudlager
Mikkilänkallio
02770 Esbo
Tlf: +358 0207 430 890
Email: info@haucon.fi





HyDratec

Hydratec Scandinavia AB | Hallsbergsterminalen 11 | 694 35 Hallsberg | + 46-10 585 21 00 | info@hydratec.se | www.hydratec.se